



Castilla
y León



Con la financiación de:



FUNDACIÓN
PARA LA
PREVENCIÓN
DE RIESGOS
LABORALES

AVANCE PROVISIONAL DE ESTADÍSTICA DE ACCIDENTES DE TRABAJO Y ENFERMEDADES PROFESIONALES

AÑO 2009

(Periodo acumulado enero - octubre)

1.- INFORME VALORATIVO

Durante el periodo transcurrido desde enero hasta octubre de 2009, este último incluido, se registraron en Castilla y León un total de **26.980 accidentes de trabajo** con baja en jornada laboral, y se declararon **430 enfermedades profesionales con baja**. Del conjunto de los accidentes con baja registrados, **26.706** fueron declarados como **leves**, **238** tuvieron calificación de **graves** y hasta **36** fueron **mortales**.

Realizando un análisis por **sectores de actividad**, el sector servicios se perfila como el más afectado, con 11.823 accidentes con baja, seguido del industrial, con 8.004 accidentes. En construcción se registraron 5.496 accidentes de trabajo con baja, y en el sector agrario 1.657 accidentes con baja. En porcentajes, estos valores representan un 44% para servicios, un 30 % para industria, un 20% para construcción y, con valores muy alejados, un 6% para el sector agrario. Distribución parecida tuvieron las enfermedades profesionales, también con los menores porcentajes en agrario (2%), seguido de construcción (11%), y destacándose las registradas en servicios (32%) e industria (55%).

Por **grados de lesión**, el mayor número de accidentes leves se ha registrado en el sector servicios (11.749) e industria (7.930). En construcción se han acumulado 5.428 accidentes leves, y en agrario, 1.599. Con grado de lesión grave, los más destacados son también industria y servicios, con 69 y 62, respectivamente. En cuanto a los mortales, todos los valores son muy próximos, con 12 en servicios y 10 en construcción y servicios, 9 en agrario y 5 en industria.

Durante este periodo se registraron también 2.603 **accidentes “in itinere”**, concentrándose fundamentalmente en la provincia de León, seguida de Valladolid. Según la gravedad, 2.547 fueron leves, 46 fueron graves y 10 fueron mortales.

La comparativa con el mismo periodo acumulado del año anterior presenta un descenso en el total de la comunidad del -24,63%, materializado en un total de 8.819 accidentes menos ocurridos durante el periodo del año 2009. Los descensos porcentuales más importantes se produjeron en Burgos y en Valladolid.

Según la **gravedad**, el descenso mayor, en función de los porcentajes, se produjo dentro de los accidentes mortales (descenso del -38,98 %). Para los accidentes graves el descenso fue del -33,70%, y para los leves del -24,52%.

El **análisis por sectores** revela que los descensos más importantes se produjeron en construcción (-37,81%) y en industria (-32,39%). En servicios, el descenso fue menos acusado (-11,52 %), y en agrario los valores son ya mucho menores (-5,85%).

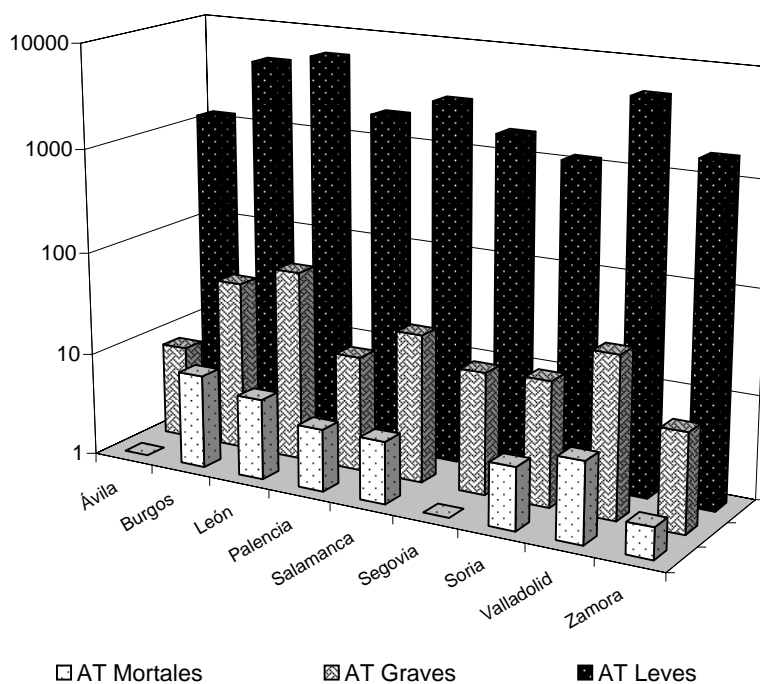
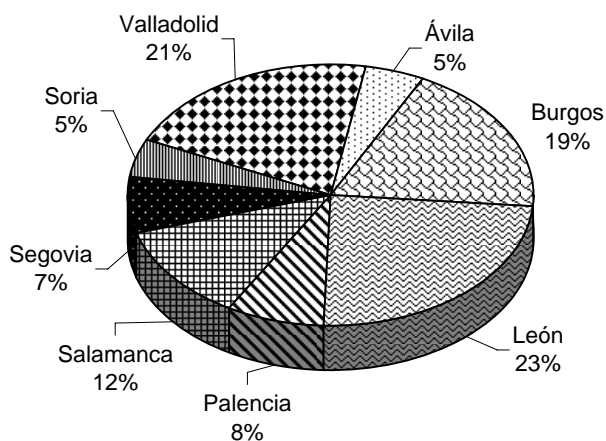
Las **enfermedades profesionales** experimentaron un descenso del -16,50 %, pasando de 515 en el mismo periodo del año 2.008 a 430 enfermedades profesionales en el 2.009. El descenso más acusado se produjo en el sector servicios (189→136), seguido de construcción (58→46), y con agrario e industria a la par (249→239 para industria y 19→9 para agrario).

En cuanto a los **accidentes “in itinere”**, las cifras totales prácticamente se mantienen, con un ligero descenso del -7,04 %, si bien lo más importante es el descenso de los mortales en 13 accidentes, y de los graves, en 9 (porcentualmente -56,52% y -16,36%, respectivamente).

2.- TABLAS. ACCIDENTES DE TRABAJO Y ENFERMEDADES PROFESIONALES EN JORNADA DE TRABAJO

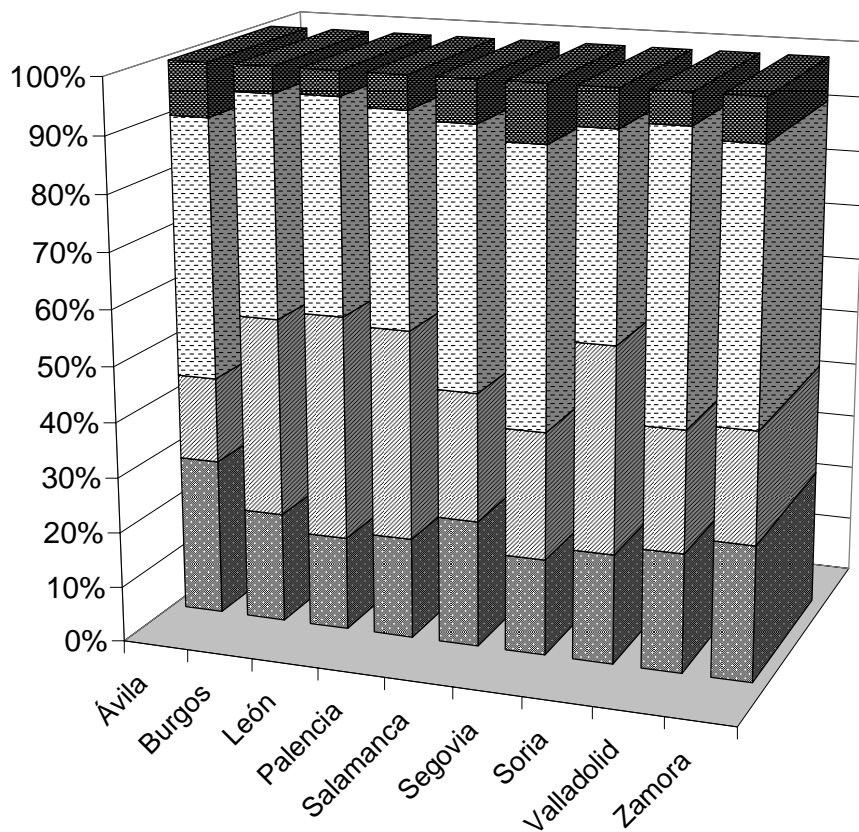
2.1.- Datos Generales

	AT	AT	AT	Total		Total
	Leves	Graves	Mortales	AT	EP	
Ávila	1202	8	1	1211	9	1220
Burgos	4710	44	8	4762	61	4823
León	6040	70	6	6116	141	6257
Palencia	1928	13	4	1945	24	1969
Salamanca	3016	27	4	3047	14	3061
Segovia	1733	15	1	1749	31	1780
Soria	1168	16	4	1188	58	1246
Valladolid	5214	36	6	5256	70	5326
Zamora	1695	9	2	1706	22	1728
Castilla y León	26706	238	36	26980	430	27410



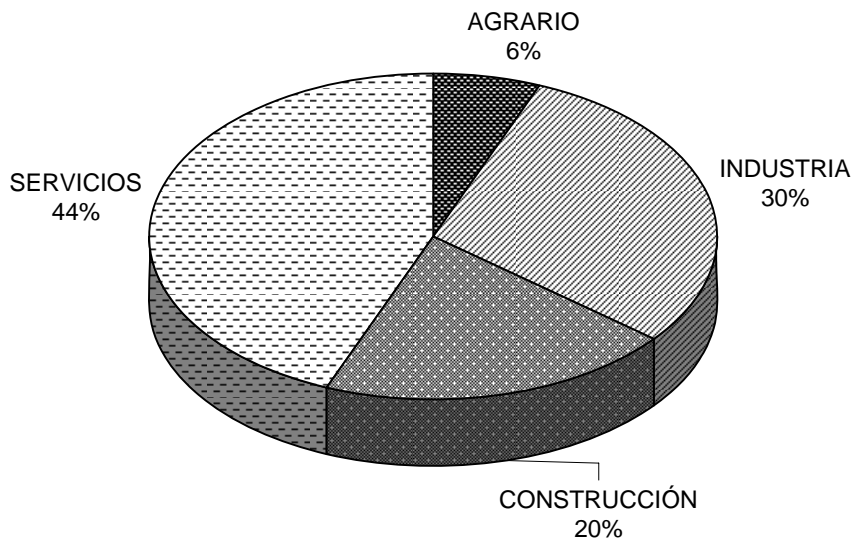
2.2.- Distribución según sectores. Datos Generales

	Construcción		Total	Industria		Total	Servicios		Total	Agrario		Total	Totales		Total
	AT	EP	Construcción	AT	EP	Industria	AT	EP	Servicios	AT	EP	Agrario	AT	EP	
Ávila	346	0	346	182	5	187	566	4	570	117	0	117	1211	9	1220
Burgos	950	10	960	1698	24	1722	1888	27	1915	226	0	226	4762	61	4823
León	1043	15	1058	2415	104	2519	2384	18	2402	274	4	278	6116	141	6257
Palencia	353	5	358	731	9	740	744	9	753	117	1	118	1945	24	1969
Salamanca	697	2	699	701	5	706	1417	7	1424	232	0	232	3047	14	3061
Segovia	307	2	309	387	20	407	874	8	882	181	1	182	1749	31	1780
Soria	242	5	247	425	33	458	437	19	456	84	1	85	1188	58	1246
Valladolid	1137	6	1143	1132	27	1159	2693	35	2728	294	2	296	5256	70	5326
Zamora	421	1	422	333	12	345	820	9	829	132	0	132	1706	22	1728
Castilla y León	5496	46	5542	8004	239	8243	11823	136	11959	1657	9	1666	26980	430	27410

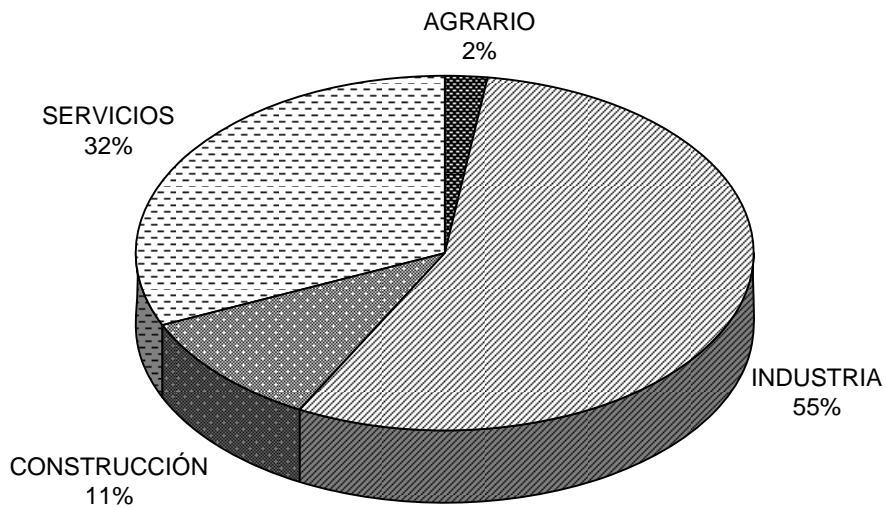


■ Total Construcción ▨ Total Industria ▩ Total Servicios ▤ Total Agrario

2.3.- Distribución del total de accidentes de trabajo según el sector de actividad



2.4.- Distribución del total de enfermedades profesionales según el sector de actividad:



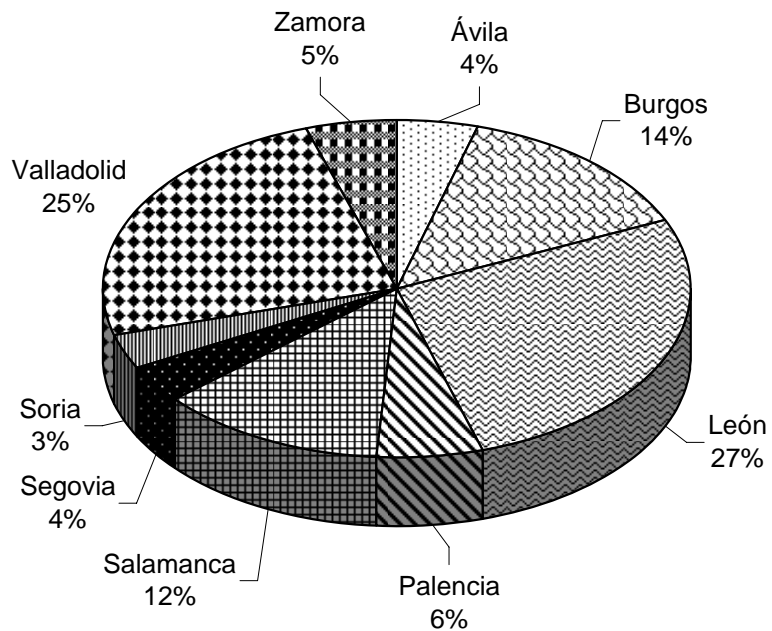
2.5.- Distribución del total de accidentes de trabajo y enfermedades profesionales se el sector de actividad por índice de gravedad

	Leves	Graves	Mortales	Totales	
	AT	AT	AT	AT	EP
AGRARIO	1599	49	9	1657	9
INDUSTRIA	7930	69	5	8004	239
CONSTRUCCIÓN	5428	58	10	5496	46
SERVICIOS	11749	62	12	11823	136
TOTAL ACTIVIDADES	26706	238	36	26980	430

3.- ACCIDENTES "IN ITINERE"

3.1. Datos generales

	In itinere
Ávila	117
Burgos	361
León	697
Palencia	153
Salamanca	325
Segovia	97
Soria	87
Valladolid	638
Zamora	128
Castilla y León	2603

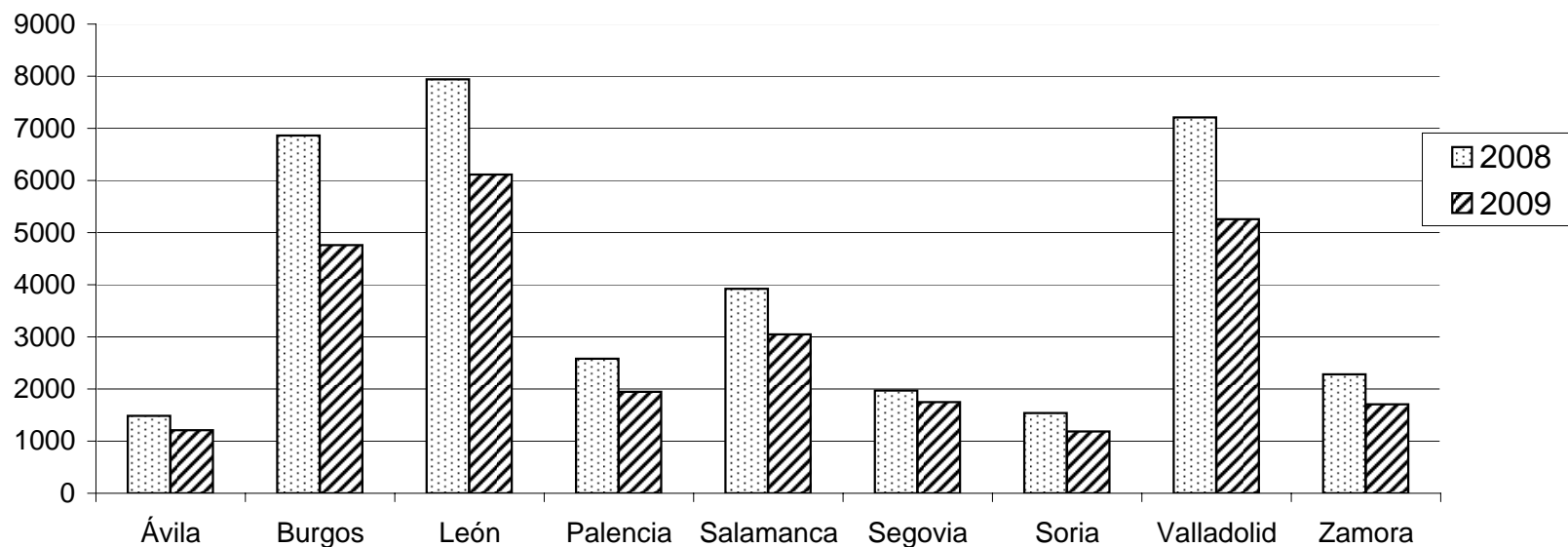


3.2. Distribución según gravedad

	Leves	Graves	Mortales	Total
Ávila	114	2	1	117
Burgos	352	8	1	361
León	683	13	1	697
Palencia	149	2	2	153
Salamanca	321	3	1	325
Segovia	94	2	1	97
Soria	80	6	1	87
Valladolid	628	9	1	638
Zamora	126	1	1	128
Castilla y León	2547	46	10	2603

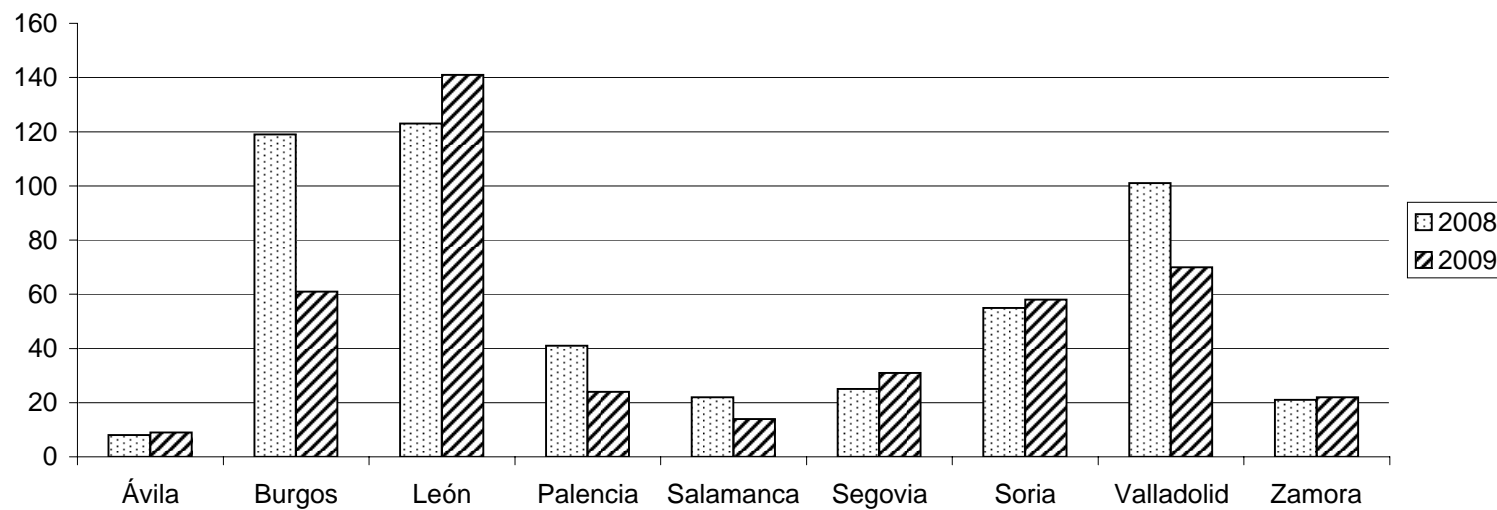
4.- EVOLUCIÓN INTERANUAL. ACCIDENTES CON BAJA EN JORNADA DE TRABAJO

	Leves				Graves				Mortales				Totales			
	2008	2009	Variación	%	2008	2009	Variación	%	2008	2009	Variación	%	2008	2009	Variación	%
Ávila	1475	1202	-273	-18,51%	9	8	-1	-11,11%	3	1	-2	-66,67%	1487	1211	-276	-18,56%
Burgos	6796	4710	-2086	-30,69%	63	44	-19	-30,16%	6	8	2	33,33%	6865	4762	-2103	-30,63%
León	7848	6040	-1808	-23,04%	72	70	-2	-2,78%	22	6	-16	-72,73%	7942	6116	-1826	-22,99%
Palencia	2548	1928	-620	-24,33%	27	13	-14	-51,85%	4	4	0	0,00%	2579	1945	-634	-24,58%
Salamanca	3881	3016	-865	-22,29%	40	27	-13	-32,50%	4	4	0	0,00%	3925	3047	-878	-22,37%
Segovia	1946	1733	-213	-10,95%	23	15	-8	-34,78%	3	1	-2	-66,67%	1972	1749	-223	-11,31%
Soria	1511	1168	-343	-22,70%	23	16	-7	-30,43%	2	4	2	100,00%	1536	1188	-348	-22,66%
Valladolid	7126	5214	-1912	-26,83%	76	36	-40	-52,63%	10	6	-4	-40,00%	7212	5256	-1956	-27,12%
Zamora	2250	1695	-555	-24,67%	26	9	-17	-65,38%	5	2	-3	-60,00%	2281	1706	-575	-25,21%
Castilla y León	35381	26706	-8675	-24,52%	359	238	-121	-33,70%	59	36	-23	-38,98%	35799	26980	-8819	-24,63%



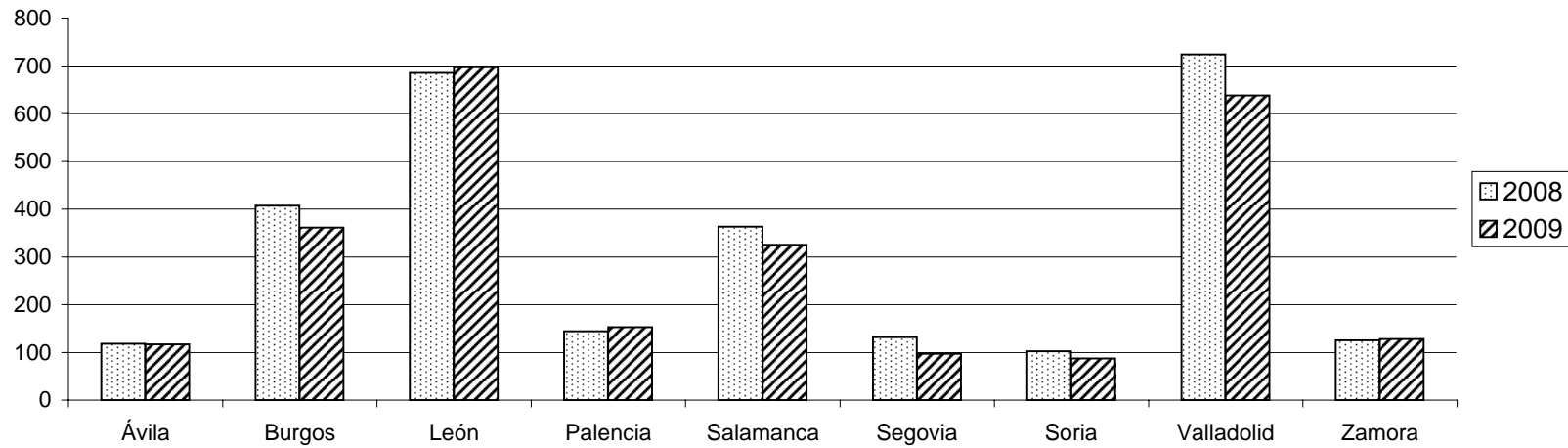
5.- EVOLUCIÓN INTERANUAL. ENFERMEDADES PROFESIONALES CON BAJA

	Totales			
	2008	2009	Variación	%
Ávila	8	9	1	12,50%
Burgos	119	61	-58	-48,74%
León	123	141	18	14,63%
Palencia	41	24	-17	-41,46%
Salamanca	22	14	-8	-36,36%
Segovia	25	31	6	24,00%
Soria	55	58	3	5,45%
Valladolid	101	70	-31	-30,69%
Zamora	21	22	1	4,76%
Castilla y León	515	430	-85	-16,50%



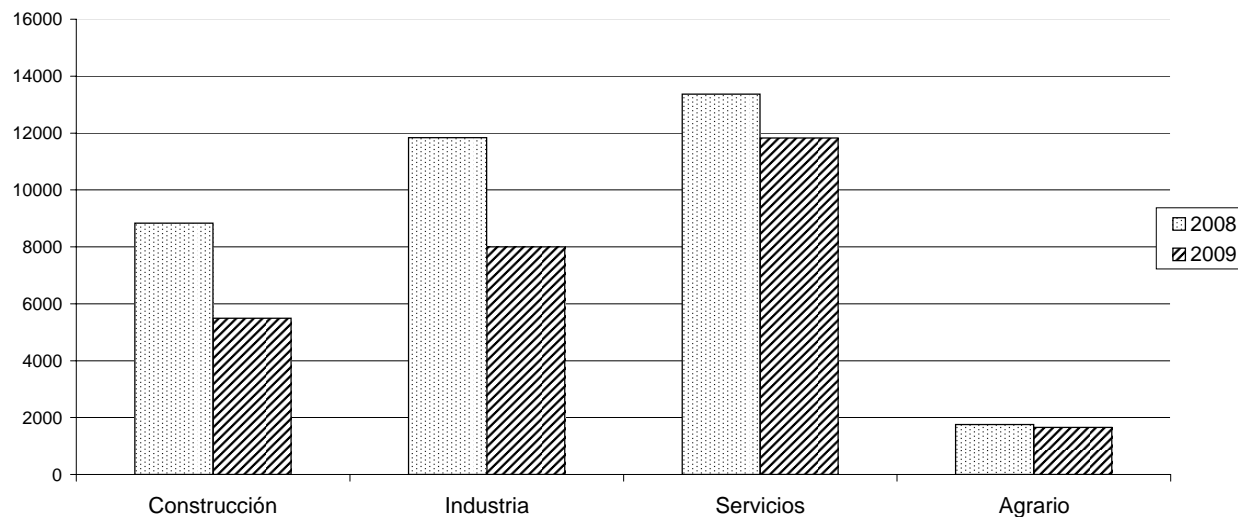
6.- EVOLUCIÓN INTERANUAL. ACCIDENTES "IN ITINERE" CON BAJA

	Leves				Graves				Mortales				Totales			
	2008	2009	Variación	%	2008	2009	Variación	%	2008	2009	Variación	%	2008	2009	Variación	%
Ávila	116	114	-2	-1,72%	1	2	1	100,00%	1	1	0	0,00%	118	117	-1	-0,85%
Burgos	397	352	-45	-11,34%	5	8	3	60,00%	5	1	-4	-80,00%	407	361	-46	-11,30%
León	658	683	25	3,80%	23	13	-10	-43,48%	4	1	-3	-75,00%	685	697	12	1,75%
Palencia	137	149	12	8,76%	3	2	-1	-33,33%	4	2	-2	-50,00%	144	153	9	6,25%
Salamanca	354	321	-33	-9,32%	7	3	-4	-57,14%	2	1	-1	-50,00%	363	325	-38	-10,47%
Segovia	123	94	-29	-23,58%	6	2	-4	-66,67%	3	1	-2	-66,67%	132	97	-35	-26,52%
Soria	100	80	-20	-20,00%	1	6	5	500,00%	1	1	0	0,00%	102	87	-15	-14,71%
Valladolid	714	628	-86	-12,04%	8	9	1	12,50%	2	1	-1	-50,00%	724	638	-86	-11,88%
Zamora	123	126	3	2,44%	1	1	0	0,00%	1	1	0	0,00%	125	128	3	2,40%
Castilla y León	2722	2547	-175	-6,43%	55	46	-9	-16,36%	23	10	-13	-56,52%	2800	2603	-197	-7,04%



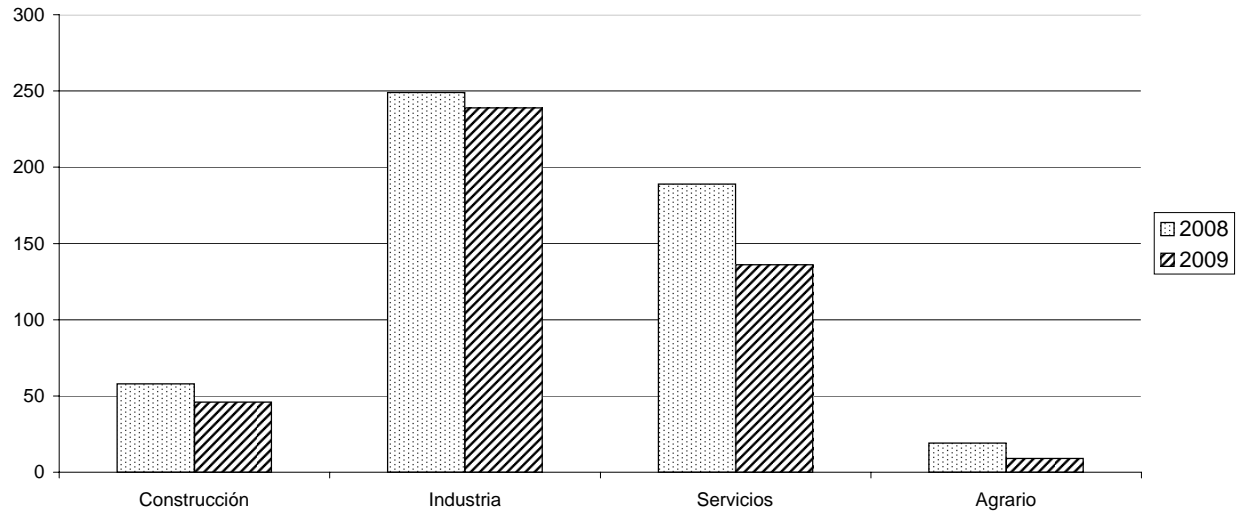
**7.- EVOLUCIÓN INTERANUAL POR SECTORES.
ACCIDENTES CON BAJA EN JORNADA DE TRABAJO**

	Construcción				Industria				Servicios				Agrario				Totales			
	2008	2009	Variacion	%	2008	2009	Variacion	%	2008	2009	Variacion	%	2008	2009	Variacion	%	2008	2009	Variacion	%
Ávila	465	346	-119	-25,59%	256	182	-74	-28,91%	645	566	-79	-12,25%	121	117	-4	-3,31%	1487	1211	-276	-18,56%
Burgos	1572	950	-622	-39,57%	2658	1698	-960	-36,12%	2368	1888	-480	-20,27%	267	226	-41	-15,36%	6865	4762	-2103	-30,63%
León	1731	1043	-688	-39,75%	3385	2415	-970	-28,66%	2563	2384	-179	-6,98%	263	274	11	4,18%	7942	6116	-1826	-22,99%
Palencia	544	353	-191	-35,11%	1018	731	-287	-28,19%	888	744	-144	-16,22%	129	117	-12	-9,30%	2579	1945	-634	-24,58%
Salamanca	1140	697	-443	-38,86%	935	701	-234	-25,03%	1603	1417	-186	-11,60%	247	232	-15	-6,07%	3925	3047	-878	-22,37%
Segovia	434	307	-127	-29,26%	521	387	-134	-25,72%	837	874	37	4,42%	180	181	1	0,56%	1972	1749	-223	-11,31%
Soria	302	242	-60	-19,87%	694	425	-269	-38,76%	457	437	-20	-4,38%	83	84	1	1,20%	1536	1188	-348	-22,66%
Valladolid	1961	1137	-824	-42,02%	1825	1132	-693	-37,97%	3133	2693	-440	-14,04%	293	294	1	0,34%	7212	5256	-1956	-27,12%
Zamora	689	421	-268	-38,90%	547	333	-214	-39,12%	868	820	-48	-5,53%	177	132	-45	-25,42%	2281	1706	-575	-25,21%
Castilla y León	8838	5496	-3342	-37,81%	11839	8004	-3835	-32,39%	13362	11823	-1539	-11,52%	1760	1657	-103	-5,85%	35799	26980	-8819	-24,63%

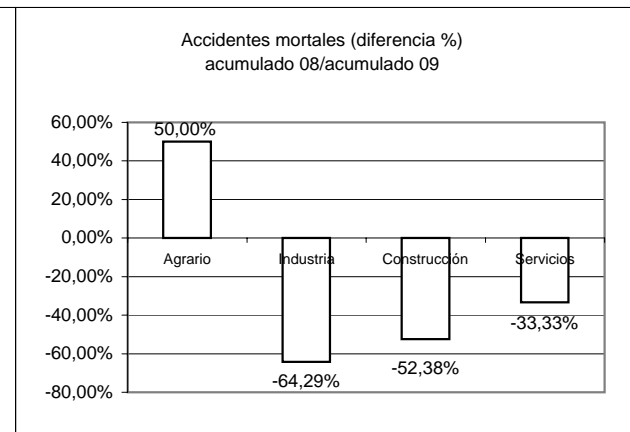
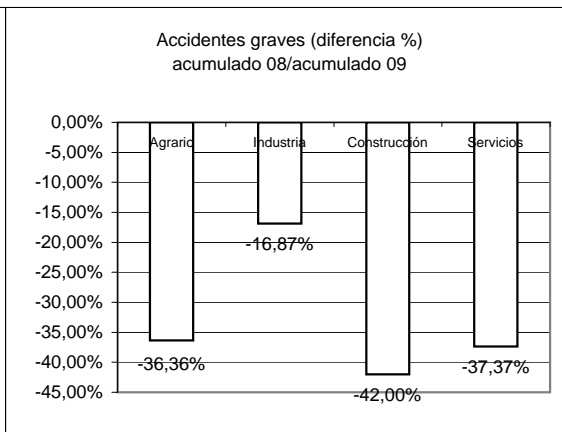
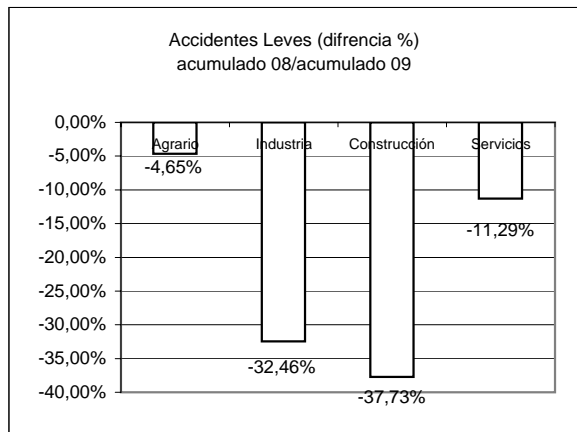
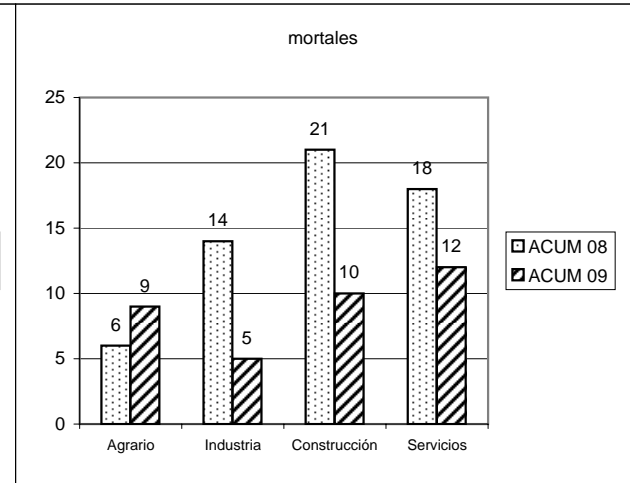
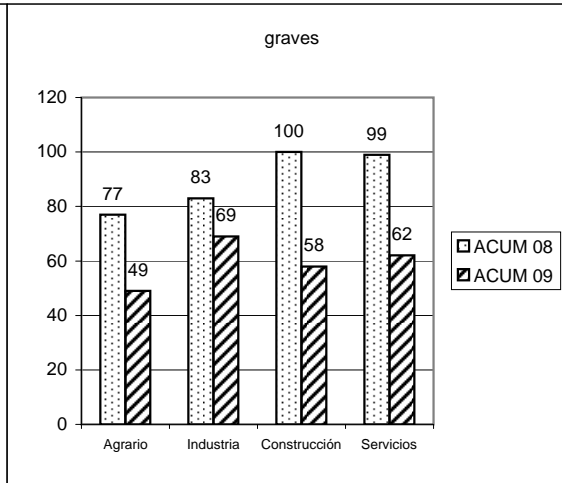
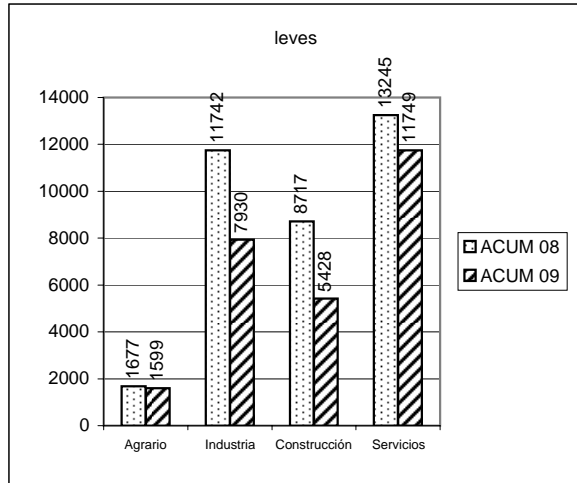


**8.- EVOLUCIÓN INTERANUAL. POR SECTORES.
ENFERMEDADES PROFESIONALES CON BAJA**

	Construcción				Industria				Servicios				Agrario				Totales			
	2008	2009	Variación	%	2008	2009	Variación	%	2008	2009	Variación	%	2008	2009	Variación	%	2008	2009	Variación	%
Ávila	0	0	0	#¡DIV/0!	5	5	0	0,00%	3	4	1	33,33%	0	0	0	#¡DIV/0!	8	9	1	12,50%
Burgos	13	10	-3	-23,08%	44	24	-20	-45,45%	61	27	-34	-55,74%	1	0	-1	-100,00%	119	61	-58	-48,74%
León	16	15	-1	-6,25%	74	104	30	40,54%	30	18	-12	-40,00%	3	4	1	33,33%	123	141	18	14,63%
Palencia	4	5	1	25,00%	25	9	-16	-64,00%	10	9	-1	-10,00%	2	1	-1	-50,00%	41	24	-17	-41,46%
Salamanca	4	2	-2	-50,00%	7	5	-2	-28,57%	10	7	-3	-30,00%	1	0	-1	-100,00%	22	14	-8	-36,36%
Segovia	0	2	2	#¡DIV/0!	14	20	6	42,86%	9	8	-1	-11,11%	2	1	-1	-50,00%	25	31	6	24,00%
Soria	5	5	0	0,00%	32	33	1	3,13%	18	19	1	5,56%	0	1	1	#¡DIV/0!	55	58	3	5,45%
Valladolid	10	6	-4	-40,00%	41	27	-14	-34,15%	40	35	-5	-12,50%	10	2	-8	-80,00%	101	70	-31	-30,69%
Zamora	6	1	-5	-83,33%	7	12	5	71,43%	8	9	1	12,50%	0	0	0	#¡DIV/0!	21	22	1	4,76%
Castilla y León	58	46	-12	-20,69%	249	239	-10	-4,02%	189	136	-53	-28,04%	19	9	-10	-52,63%	515	430	-85	-16,50%



9.1.- EVOLUCIÓN INTERANUAL. GRADO POR SECTORES. ACCIDENTES CON BAJA EN JORNADA DE TRABAJO



**9.2.- EVOLUCIÓN INTERANUAL. GRADO POR SECTORES.
ENFERMEDADES PROFESIONALES CON BAJA.**

