



Castilla
y León



Con la financiación de:



FUNDACIÓN
PARA LA
PREVENCIÓN
DE RIESGOS
LABORALES

AVANCE PROVISIONAL DE ESTADÍSTICA DE ACCIDENTES DE TRABAJO Y ENFERMEDADES PROFESIONALES

AÑO 2009

(Periodo acumulado enero - agosto)

1.- INFORME VALORATIVO

Durante el periodo transcurrido desde enero hasta agosto de 2009, este último incluido, se registraron en Castilla y León un total de **21.190 accidentes de trabajo** con baja en jornada laboral, y se declararon **329 enfermedades profesionales**. Del conjunto de los accidentes con baja registrados, **20.972** fueron declarados como **leves**, **189** tuvieron calificación de **graves** y hasta **29** fueron **mortales**.

Realizando un análisis por **sectores de actividad**, el sector servicios se perfila como el más afectado, con 9.259 accidentes con baja, seguido de industrial, con 6.353 accidentes. En construcción se registraron 4.314 accidentes de trabajo con baja, y en el sector agrario 1.264 accidentes con baja. En porcentajes, estos valores representan un 44 % para servicios, un 30 % para industria, un 20% para construcción y, con valores muy alejados, un 6 % para el sector agrario. Distribución parecida tuvieron las enfermedades profesionales, también con los menores porcentajes en agrario (3%), seguido de construcción (10%), y destacándose las registradas en servicios (30%) e industria (57%).

Por **grados de lesión**, el mayor número de accidentes leves se ha registrado en el sector servicios (9.199) e industria (6.289). En construcción se han acumulado 4.260 accidentes leves, y en agrario, 1.224. Con grado de lesión grave, los más destacados son también industria y servicios, con 59 y 52, respectivamente. En cuanto a los mortales, todos los valores son muy próximos, y en concreto hay 9 en construcción, 8 en servicios, 7 en agrario y 5 en industria.

Durante este periodo se registraron también 2.099 **accidentes “in itinere”**, concentrándose fundamentalmente en la provincia de León, seguida de Valladolid. Según la gravedad, 2.055 fueron leves, 37 fueron graves y 7 fueron mortales.

La comparativa con el mismo periodo acumulado del año anterior presenta un descenso en el total de la comunidad del -25,63%, materializado en un total de 7.301 accidentes menos ocurridos durante el periodo del año 2009. Los descensos porcentuales más importantes se produjeron en Burgos y en Valladolid.

Según la **gravedad**, el descenso, según porcentajes, mayor, se produjo dentro de los accidentes graves (descenso del -34,83 %). Par los accidentes mortales el descenso fue del -32,56%, y para los leves del -25,52%.

El **análisis por sectores** revela que los descensos más importantes se produjeron en construcción (-39,16%) y en industria (-33,48%). En servicios, el descenso fue menos acusado (-12,07 %), y en agrario los valores ya mucho menores (-4,17%).

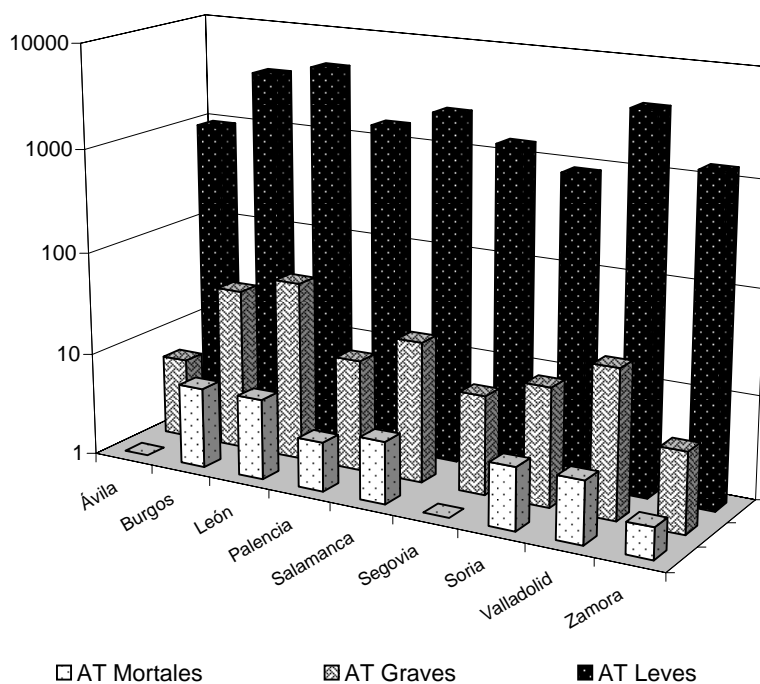
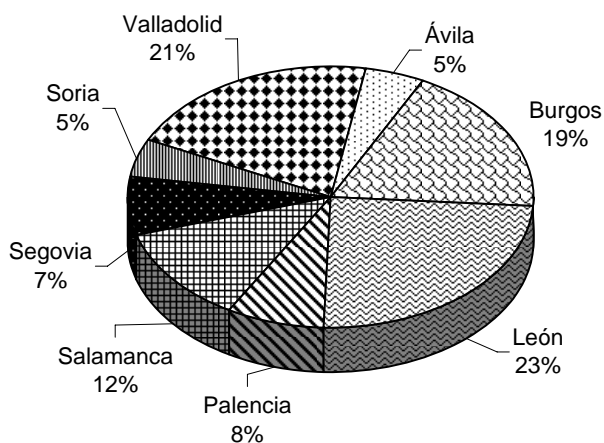
Las **enfermedades profesionales** experimentaron un descenso del -17,75 %, pasando de 400 en el mismo periodo del año 2.008 a 329 enfermedades profesionales en el 2.009. El descenso más acusado se produjo en el sector servicios (149→100), seguido de construcción (47→33), y agrario (17→9). Industria se mantuvo, con un valor de 187 enfermedades profesionales declaradas.

En cuanto a los **accidentes “in itinere”**, las cifras totales prácticamente se mantienen, con un ligero descenso del -5,49 %, si bien lo más importante es el descenso de los mortales en 14 accidentes, y de los graves, en 6 (porcentualmente -66,67% y -13,95%, respectivamente).

2.- TABLAS. ACCIDENTES DE TRABAJO Y ENFERMEDADES PROFESIONALES EN JORNADA DE TRABAJO

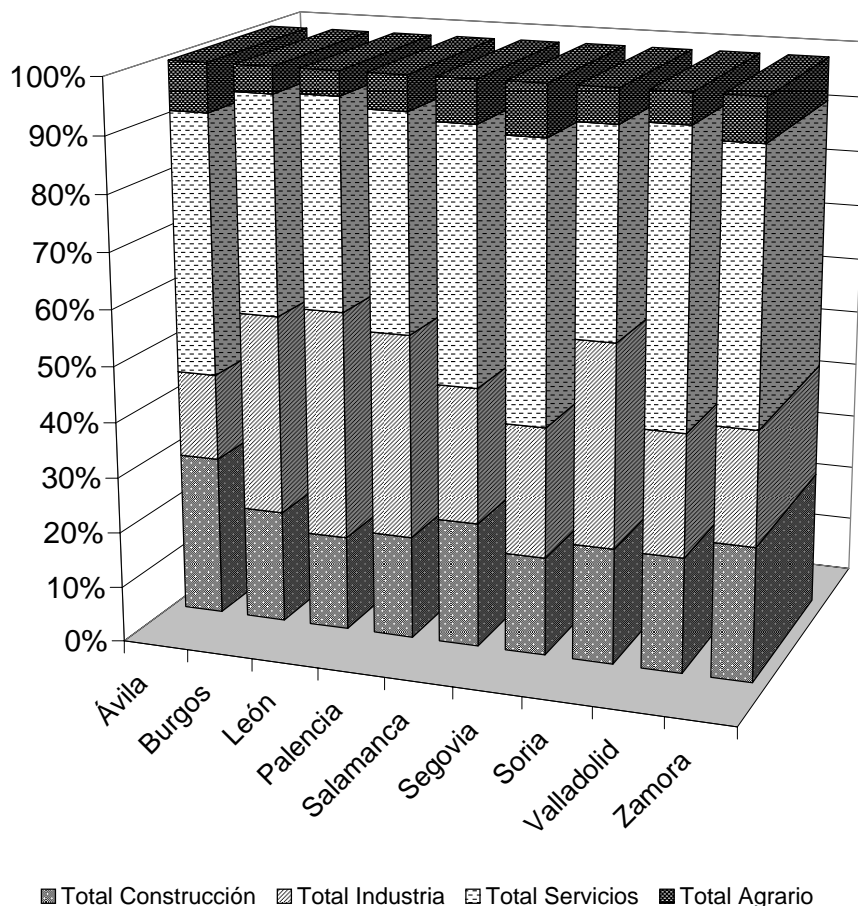
2.1.- Datos Generales

	AT	AT	AT	Total		Total
	Leves	Graves	Mortales	AT	EP	
Ávila	960	6	0	966	8	974
Burgos	3659	37	6	3702	43	3745
León	4758	55	6	4819	110	4929
Palencia	1536	12	3	1551	16	1567
Salamanca	2358	23	4	2385	11	2396
Segovia	1398	9	0	1407	22	1429
Soria	895	14	4	913	47	960
Valladolid	4069	27	4	4100	55	4155
Zamora	1339	6	2	1347	17	1364
Castilla y León	20972	189	29	21190	329	21519

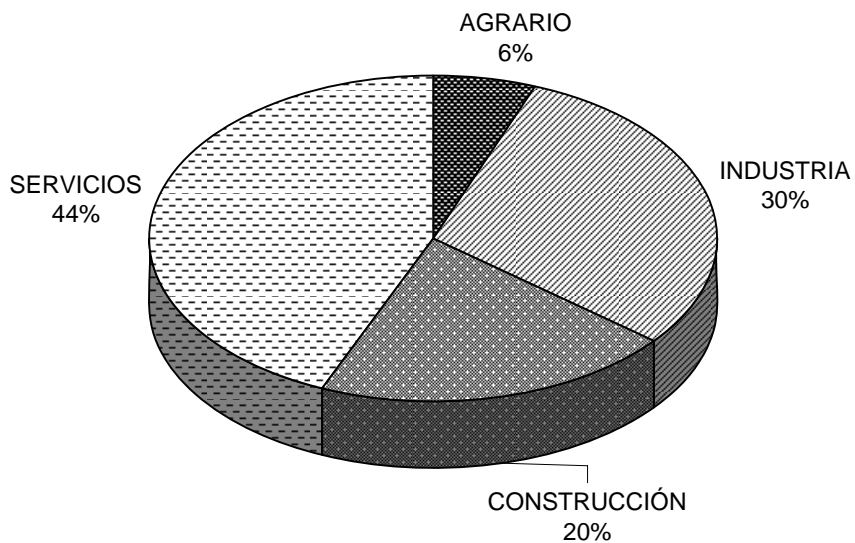


2.2.- Distribución según sectores. Datos Generales

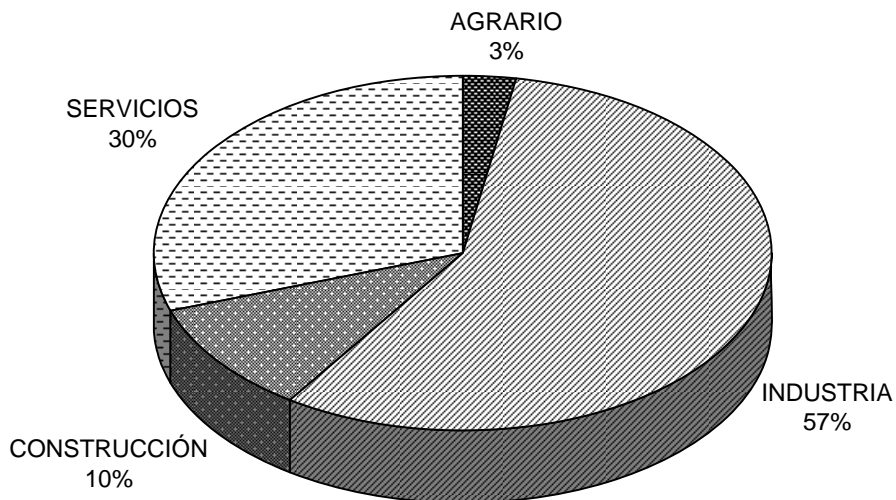
	Construcción		Total	Industria		Total	Servicios		Total	Agrario		Total	Totales		Total
	AT	EP	Construcción	AT	EP	Industria	AT	EP	Servicios	AT	EP	Agrario	AT	EP	
Ávila	281	0	281	147	4	151	453	4	457	85	0	85	966	8	974
Burgos	748	9	757	1326	18	1344	1451	16	1467	177	0	177	3702	43	3745
León	827	11	838	1939	80	2019	1842	15	1857	211	4	215	4819	110	4929
Palencia	287	3	290	566	6	572	601	6	607	97	1	98	1551	16	1567
Salamanca	536	2	538	578	5	583	1089	4	1093	182	0	182	2385	11	2396
Segovia	252	1	253	321	13	334	705	7	712	129	1	130	1407	22	1429
Soria	197	3	200	320	28	348	339	15	354	57	1	58	913	47	960
Valladolid	858	3	861	888	23	911	2132	27	2159	222	2	224	4100	55	4155
Zamora	328	1	329	268	10	278	647	6	653	104	0	104	1347	17	1364
Castilla y León	4314	33	4347	6353	187	6540	9259	100	9359	1264	9	1273	21190	329	21519



2.3.- Distribución del total de accidentes de trabajo según el sector de actividad



2.4.- Distribución del total de enfermedades profesionales según el sector de actividad:



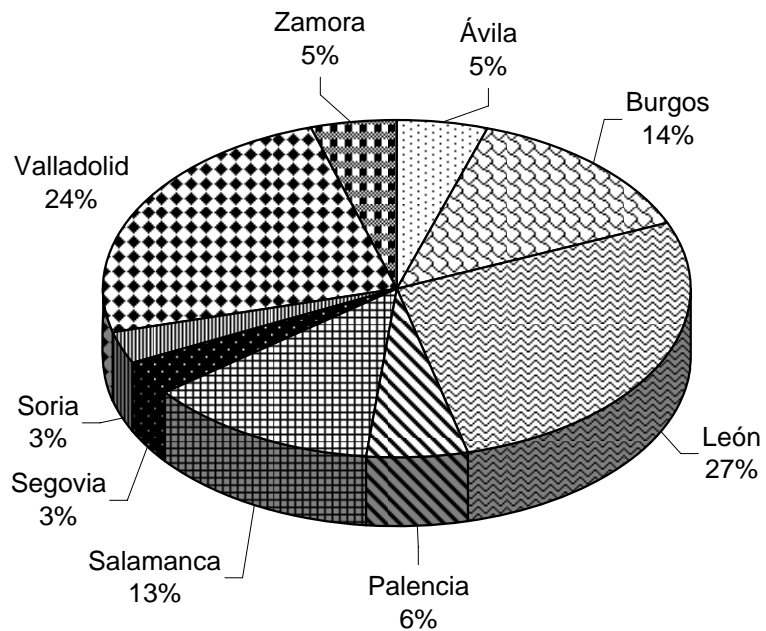
2.5.- Distribución del total de accidentes de trabajo y enfermedades profesionales se el sector de actividad por índice de gravedad

	Leves	Graves	Mortales	Totales	
	AT	AT	AT	AT	EP
AGRARIO	1224	33	7	1264	9
INDUSTRIA	6289	59	5	6353	187
CONSTRUCCIÓN	4260	45	9	4314	33
SERVICIOS	9199	52	8	9259	100
TOTAL ACTIVIDADES	20972	189	29	21190	329

3.- ACCIDENTES "IN ITINERE"

3.1. Datos generales

	In itinere
Ávila	104
Burgos	287
León	577
Palencia	119
Salamanca	267
Segovia	70
Soria	65
Valladolid	513
Zamora	97
Castilla y León	2099

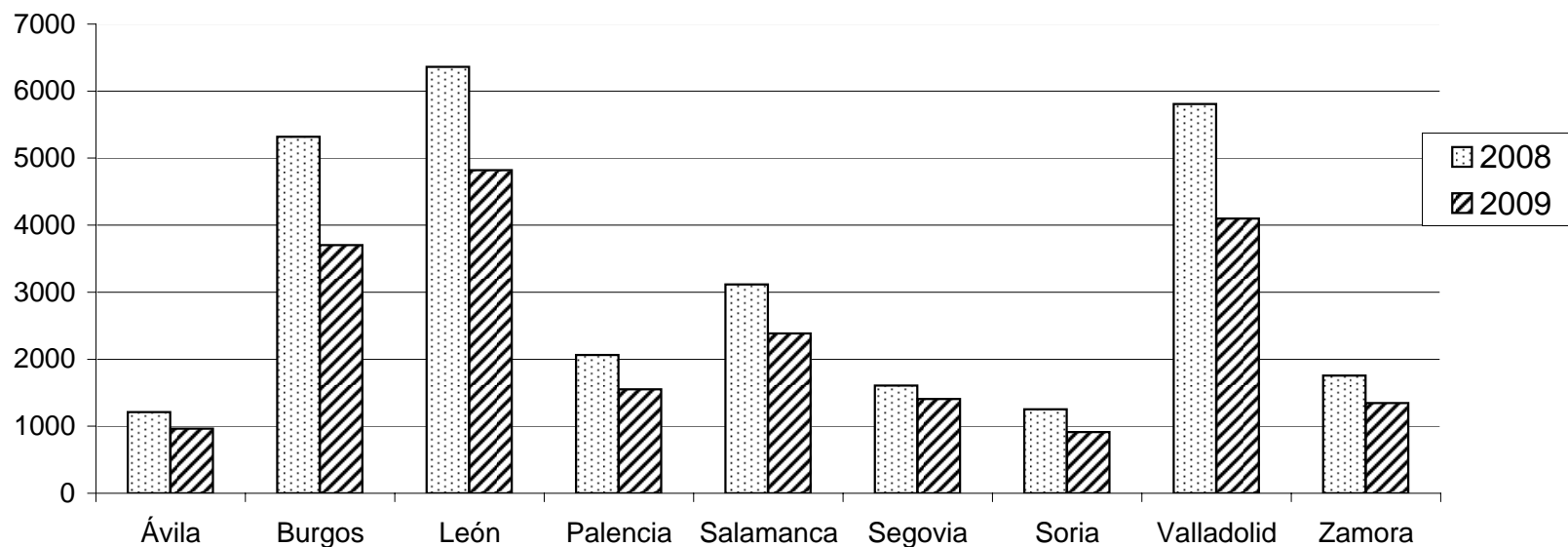


3.2. Distribución según gravedad

	Leves	Graves	Mortales	Total
Ávila	102	1	1	104
Burgos	278	8	1	287
León	564	12	1	577
Palencia	116	1	2	119
Salamanca	265	1	1	267
Segovia	68	2	0	70
Soria	62	3	0	65
Valladolid	505	8	0	513
Zamora	95	1	1	97
Castilla y León	2055	37	7	2099

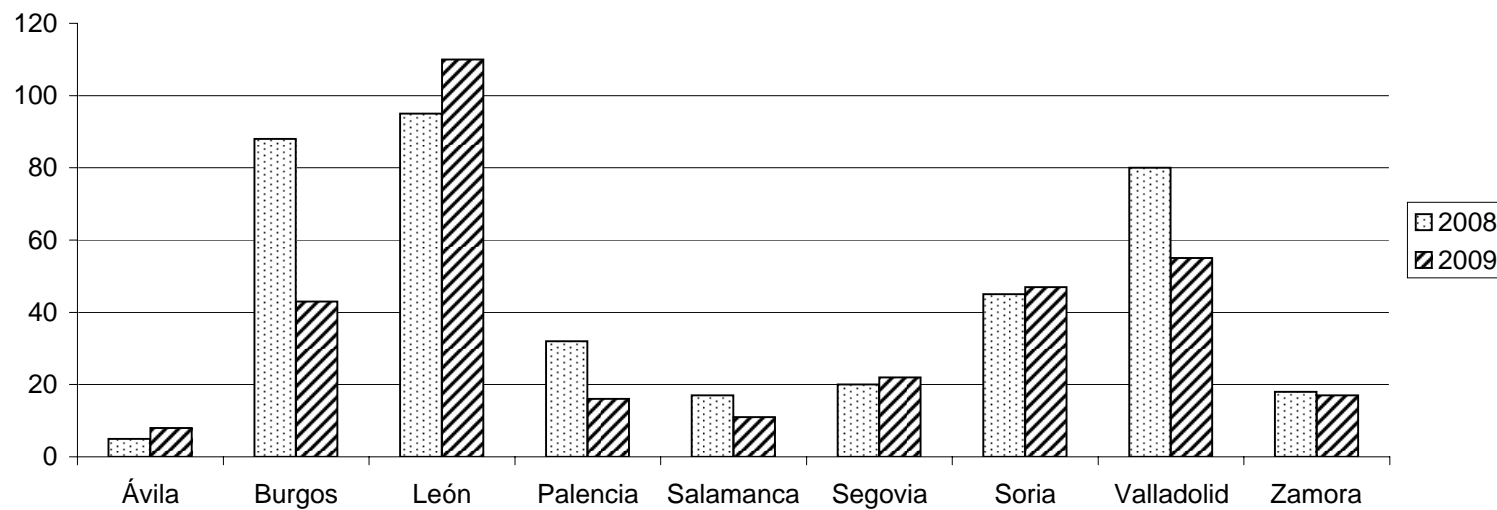
4.- EVOLUCIÓN INTERANUAL. ACCIDENTES CON BAJA EN JORNADA DE TRABAJO

	Leves				Graves				Mortales				Totales			
	2008	2009	Variación	%	2008	2009	Variación	%	2008	2009	Variación	%	2008	2009	Variación	%
Ávila	1200	960	-240	-20,00%	9	6	-3	-33,33%	3	0	-3	-100,00%	1212	966	-246	-20,30%
Burgos	5264	3659	-1605	-30,49%	50	37	-13	-26,00%	5	6	1	20,00%	5319	3702	-1617	-30,40%
León	6290	4758	-1532	-24,36%	58	55	-3	-5,17%	14	6	-8	-57,14%	6362	4819	-1543	-24,25%
Palencia	2038	1536	-502	-24,63%	22	12	-10	-45,45%	4	3	-1	-25,00%	2064	1551	-513	-24,85%
Salamanca	3084	2358	-726	-23,54%	30	23	-7	-23,33%	1	4	3	300,00%	3115	2385	-730	-23,43%
Segovia	1587	1398	-189	-11,91%	17	9	-8	-47,06%	1	0	-1	-100,00%	1605	1407	-198	-12,34%
Soria	1228	895	-333	-27,12%	21	14	-7	-33,33%	2	4	2	100,00%	1251	913	-338	-27,02%
Valladolid	5735	4069	-1666	-29,05%	63	27	-36	-57,14%	9	4	-5	-55,56%	5807	4100	-1707	-29,40%
Zamora	1732	1339	-393	-22,69%	20	6	-14	-70,00%	4	2	-2	-50,00%	1756	1347	-409	-23,29%
Castilla y León	28158	20972	-7186	-25,52%	290	189	-101	-34,83%	43	29	-14	-32,56%	28491	21190	-7301	-25,63%



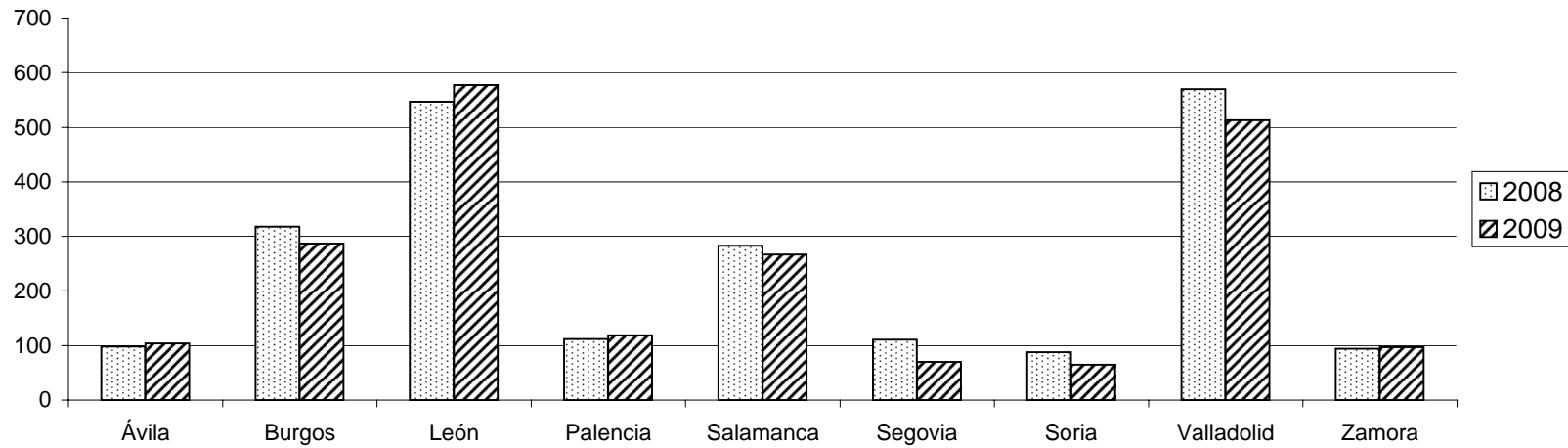
5.- EVOLUCIÓN INTERANUAL. ENFERMEDADES PROFESIONALES CON BAJA

	Totales			
	2008	2009	Variación	%
Ávila	5	8	3	60,00%
Burgos	88	43	-45	-51,14%
León	95	110	15	15,79%
Palencia	32	16	-16	-50,00%
Salamanca	17	11	-6	-35,29%
Segovia	20	22	2	10,00%
Soria	45	47	2	4,44%
Valladolid	80	55	-25	-31,25%
Zamora	18	17	-1	-5,56%
Castilla y León	400	329	-71	-17,75%



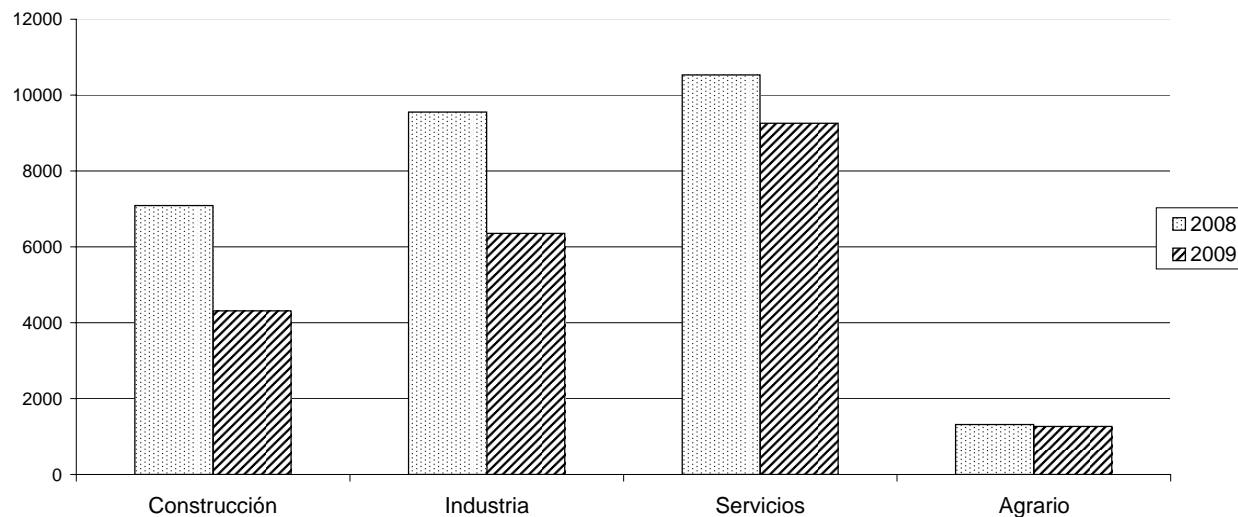
6.- EVOLUCIÓN INTERANUAL. ACCIDENTES "IN ITINERE" CON BAJA

	Leves				Graves				Mortales				Totales			
	2008	2009	Variación	%	2008	2009	Variación	%	2008	2009	Variación	%	2008	2009	Variación	%
Ávila	97	102	5	5,15%	0	1	1	#¡DIV/0!	1	1	0	0,00%	98	104	6	6,12%
Burgos	312	278	-34	-10,90%	2	8	6	300,00%	4	1	-3	-75,00%	318	287	-31	-9,75%
León	522	564	42	8,05%	21	12	-9	-42,86%	4	1	-3	-75,00%	547	577	30	5,48%
Palencia	105	116	11	10,48%	3	1	-2	-66,67%	4	2	-2	-50,00%	112	119	7	6,25%
Salamanca	275	265	-10	-3,64%	6	1	-5	-83,33%	2	1	-1	-50,00%	283	267	-16	-5,65%
Segovia	105	68	-37	-35,24%	4	2	-2	-50,00%	2	0	-2	-100,00%	111	70	-41	-36,94%
Soria	86	62	-24	-27,91%	1	3	2	200,00%	1	0	-1	-100,00%	88	65	-23	-26,14%
Valladolid	562	505	-57	-10,14%	6	8	2	33,33%	2	0	-2	-100,00%	570	513	-57	-10,00%
Zamora	93	95	2	2,15%	0	1	1	#¡DIV/0!	1	1	0	0,00%	94	97	3	3,19%
Castilla y León	2157	2055	-102	-4,73%	43	37	-6	-13,95%	21	7	-14	-66,67%	2221	2099	-122	-5,49%



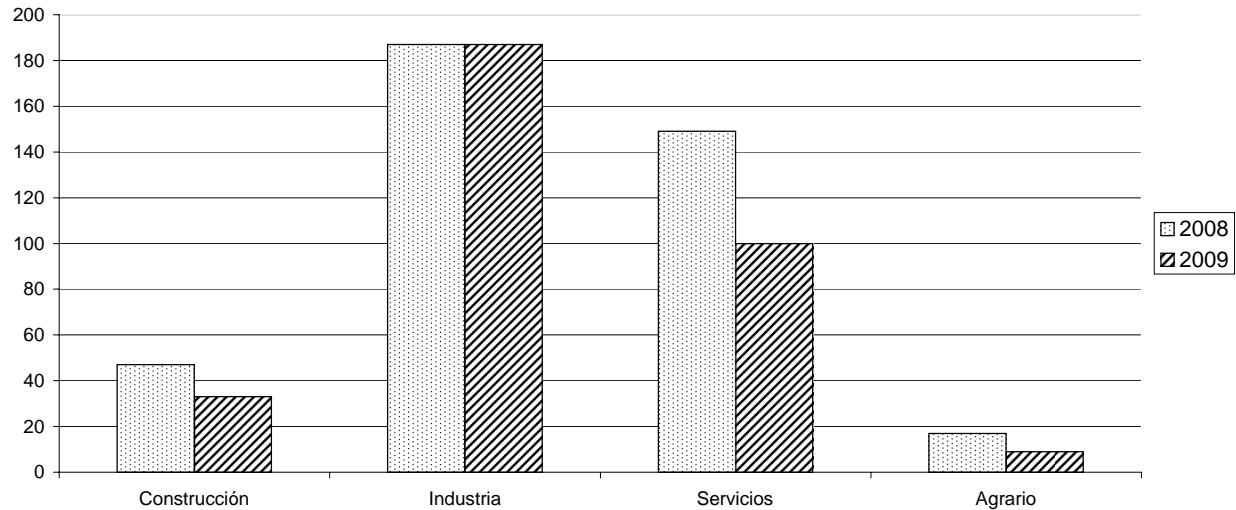
**7.- EVOLUCIÓN INTERANUAL POR SECTORES.
ACCIDENTES CON BAJA EN JORNADA DE TRABAJO**

	Construcción				Industria				Servicios				Agrario				Totales			
	2008	2009	Variación	%	2008	2009	Variación	%	2008	2009	Variación	%	2008	2009	Variación	%	2008	2009	Variación	%
Ávila	398	281	-117	-29.40%	208	147	-61	-29.33%	521	453	-68	-13.05%	85	85	0	0.00%	1212	966	-246	-20.30%
Burgos	1189	748	-441	-37.09%	2108	1326	-782	-37.10%	1841	1451	-390	-21.18%	181	177	-4	-2.21%	5319	3702	-1617	-30.40%
León	1382	827	-555	-40.16%	2743	1939	-804	-29.31%	2033	1842	-191	-9.39%	204	211	7	3.43%	6362	4819	-1543	-24.25%
Palencia	438	287	-151	-34.47%	808	566	-242	-29.95%	707	601	-106	-14.99%	111	97	-14	-12.61%	2064	1551	-513	-24.85%
Salamanca	924	536	-388	-41.99%	751	578	-173	-23.04%	1256	1089	-167	-13.30%	184	182	-2	-1.09%	3115	2385	-730	-23.43%
Segovia	362	252	-110	-30.39%	430	321	-109	-25.35%	675	705	30	4.44%	138	129	-9	-6.52%	1605	1407	-198	-12.34%
Soria	239	197	-42	-17.57%	563	320	-243	-43.16%	386	339	-47	-12.18%	63	57	-6	-9.52%	1251	913	-338	-27.02%
Valladolid	1614	858	-756	-46.84%	1499	888	-611	-40.76%	2462	2132	-330	-13.40%	232	222	-10	-4.31%	5807	4100	-1707	-29.40%
Zamora	545	328	-217	-39.82%	441	268	-173	-39.23%	649	647	-2	-0.31%	121	104	-17	-14.05%	1756	1347	-409	-23.29%
Castilla y León	7091	4314	-2777	-39.16%	9551	6353	-3198	-33.48%	10530	9259	-1271	-12.07%	1319	1264	-55	-4.17%	28491	21190	-7301	-25.63%

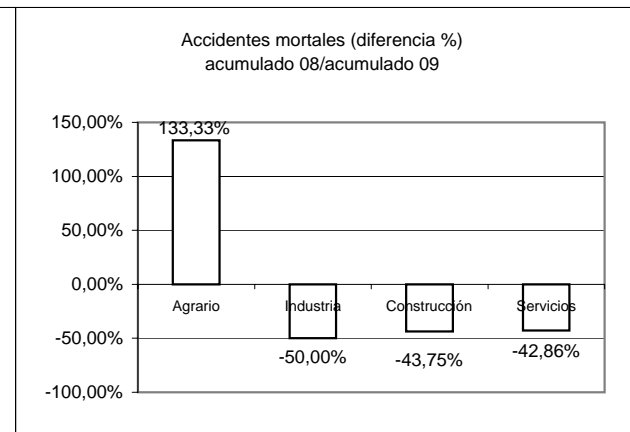
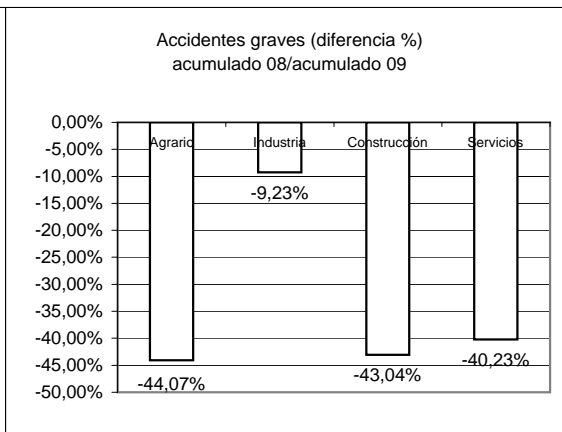
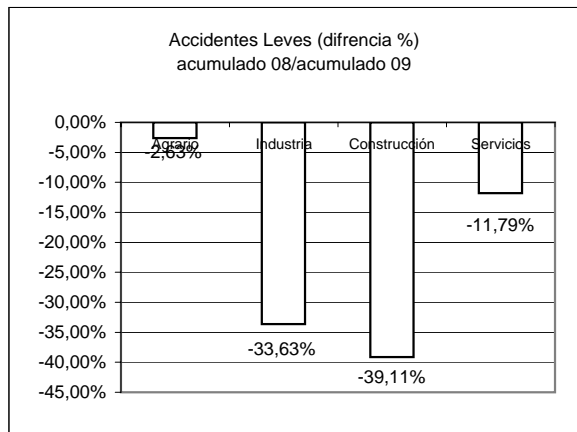
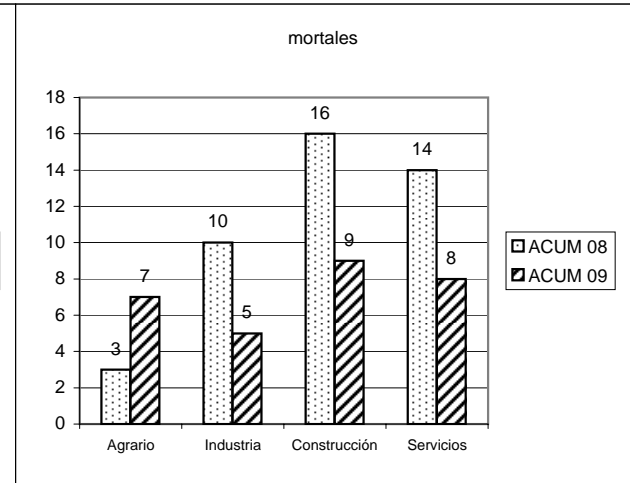
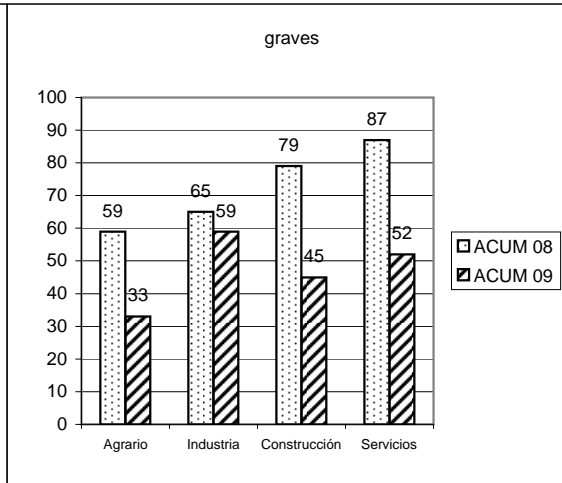
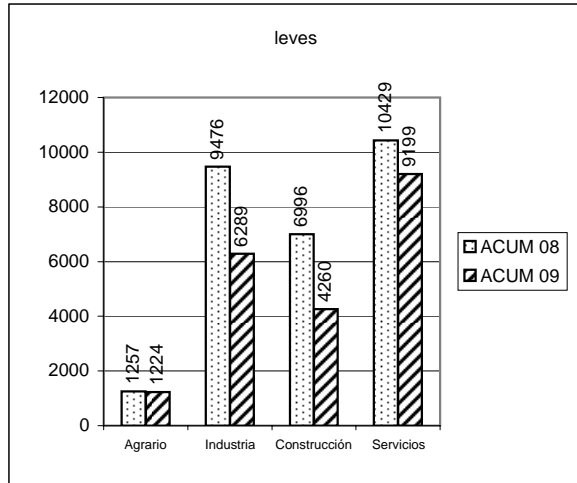


**8.- EVOLUCIÓN INTERANUAL. POR SECTORES.
ENFERMEDADES PROFESIONALES CON BAJA**

	Construcción				Industria				Servicios				Agrario				Totales			
	2008	2009	Variación	%	2008	2009	Variación	%	2008	2009	Variación	%	2008	2009	Variación	%	2008	2009	Variación	%
Ávila	0	0	0	#¡DIV/0!	3	4	1	33,33%	2	4	2	100,00%	0	0	0	#¡DIV/0!	5	8	3	60,00%
Burgos	11	9	-2	-18,18%	29	18	-11	-37,93%	47	16	-31	-65,96%	1	0	-1	-100,00%	88	43	-45	-51,14%
León	13	11	-2	-15,38%	53	80	27	50,94%	26	15	-11	-42,31%	3	4	1	33,33%	95	110	15	15,79%
Palencia	3	3	0	0,00%	19	6	-13	-68,42%	8	6	-2	-25,00%	2	1	-1	-50,00%	32	16	-16	-50,00%
Salamanca	4	2	-2	-50,00%	5	5	0	0,00%	7	4	-3	-42,86%	1	0	-1	-100,00%	17	11	-6	-35,29%
Segovia	0	1	1	#¡DIV/0!	12	13	1	8,33%	6	7	1	16,67%	2	1	-1	-50,00%	20	22	2	10,00%
Soria	3	3	0	0,00%	27	28	1	3,70%	15	15	0	0,00%	0	1	1	#¡DIV/0!	45	47	2	4,44%
Valladolid	9	3	-6	-66,67%	32	23	-9	-28,13%	31	27	-4	-12,90%	8	2	-6	-75,00%	80	55	-25	-31,25%
Zamora	4	1	-3	-75,00%	7	10	3	42,86%	7	6	-1	-14,29%	0	0	0	#¡DIV/0!	18	17	-1	-5,56%
Castilla y León	47	33	-14	-29,79%	187	187	0	0,00%	149	100	-49	-32,89%	17	9	-8	-47,06%	400	329	-71	-17,75%



9.1.- EVOLUCIÓN INTERANUAL. GRADO POR SECTORES. ACCIDENTES CON BAJA EN JORNADA DE TRABAJO



**9.2.- EVOLUCIÓN INTERANUAL. GRADO POR SECTORES.
ENFERMEDADES PROFESIONALES CON BAJA.**

