



Castilla
y León



Con la financiación de:



FUNDACIÓN
PARA LA
PREVENCIÓN
DE RIESGOS
LABORALES

AVANCE PROVISIONAL DE ESTADÍSTICA DE ACCIDENTES DE TRABAJO Y ENFERMEDADES PROFESIONALES

AÑO 2009

(Periodo acumulado enero - junio)

1.- INFORME VALORATIVO

Durante el periodo transcurrido desde enero hasta junio de 2009, este último incluido, se registraron en Castilla y León un total de **15.950 accidentes de trabajo** con baja en jornada laboral, y se declararon **262 enfermedades profesionales**. Del conjunto de los accidentes con baja registrados, **15.788** fueron declarados como **leves**, **143** tuvieron calificación de **graves** y hasta **19** fueron **mortales**.

Realizando un análisis por **sectores de actividad**, el sector servicios se perfila como el más afectado, con 7.053 accidentes con baja, seguido de industrial, con 4.872 accidentes. En construcción se registraron 3.092 accidentes de trabajo con baja, y en el sector agrario 933 accidentes con baja. En porcentajes, estos valores representan un 44 % para servicios, un 31 % para industria, un 19% para construcción y, con valores muy alejados, un 6 % para el sector agrario. Distribución parecida tuvieron las enfermedades profesionales, también con los menores porcentajes en agrario (3%), seguido de construcción (8%), y destacándose las registradas en servicios (32%) e industria (57%).

Por **grados de lesión**, el mayor número de accidentes leves se ha registrado en el sector servicios (7.007) e industria (4.822). En construcción se han acumulado 3.054 accidentes leves, y en agrario, 905. Con grado de lesión grave, los más destacados son también industria y servicios, con 48 y 40, respectivamente. En cuanto a los mortales, todos los valores son muy próximos, y en concreto hay 6 en servicios y construcción, seguidos de 5 en agrario, y 2 en industria.

Durante este periodo se registraron también 1.653 **accidentes “in itinere”**, concentrándose fundamentalmente en la provincia de León, seguida de Valladolid. Según la gravedad, 1.627 fueron leves, 21 fueron graves y 5 fueron mortales.

La comparativa con el mismo periodo acumulado del año anterior presenta un descenso en el total de la comunidad del 26,75%, materializado en un total de 5.826 accidentes menos ocurridos durante el periodo del año 2009. Los descensos porcentuales más importantes se produjeron en Burgos y en Valladolid.

Según la **gravedad**, el descenso, según porcentajes, mayor, se produjo dentro de los accidentes mortales (descenso del 40,63%), con valores muy cercanos para los accidentes graves (38,10%), y del 26,61% en los leves.

El **análisis por sectores** revela que los descensos más importantes se produjeron en construcción (-42,46%) y en industria (-33,97%). En servicios, el descenso fue menos acusado (-12,50 %), y en agrario los valores ya mucho menores (descenso del 3,12%).

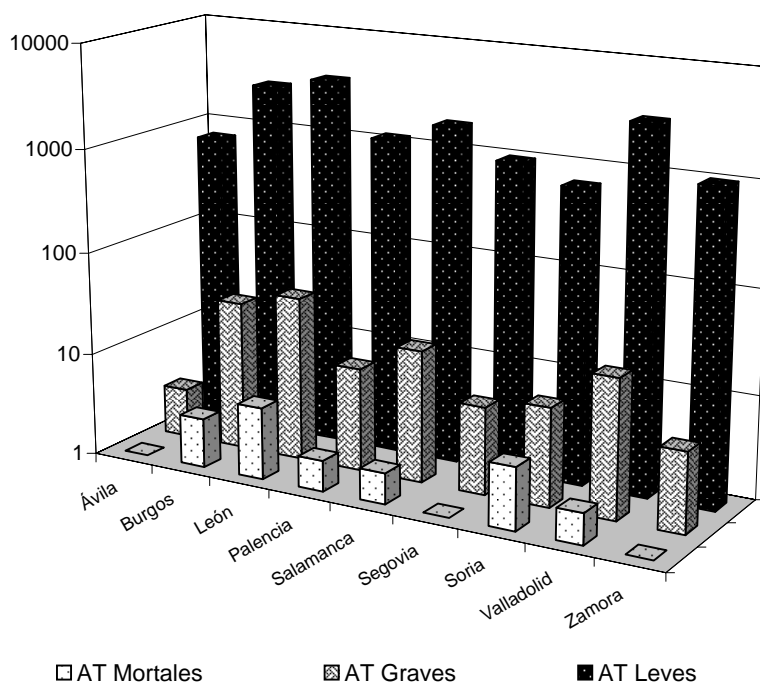
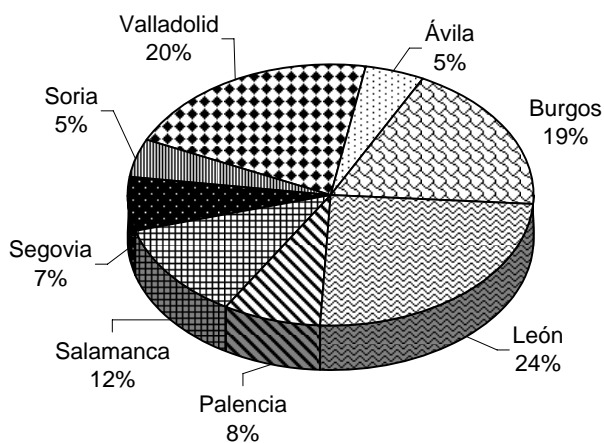
Las **enfermedades profesionales** experimentaron un descenso del 19,38 %, pasando de 325 en el mismo periodo del año 2008 a 262 enfermedades profesionales en el 2009. El descenso más acusado se produjo en el sector servicios (120→84), seguido de construcción (41→22), y agrario (17→9). En industria se mantuvo el número en 147.

En cuanto a los **accidentes “in itinere”**, las cifras totales prácticamente se mantienen, con un ligero descenso del 2,30 %, si bien lo más importante es el descenso de los mortales en 13 accidentes, y de los graves, en 12 (porcentualmente -72,22% y -36,36%, respectivamente).

2.- TABLAS. ACCIDENTES DE TRABAJO Y ENFERMEDADES PROFESIONALES EN JORNADA DE TRABAJO

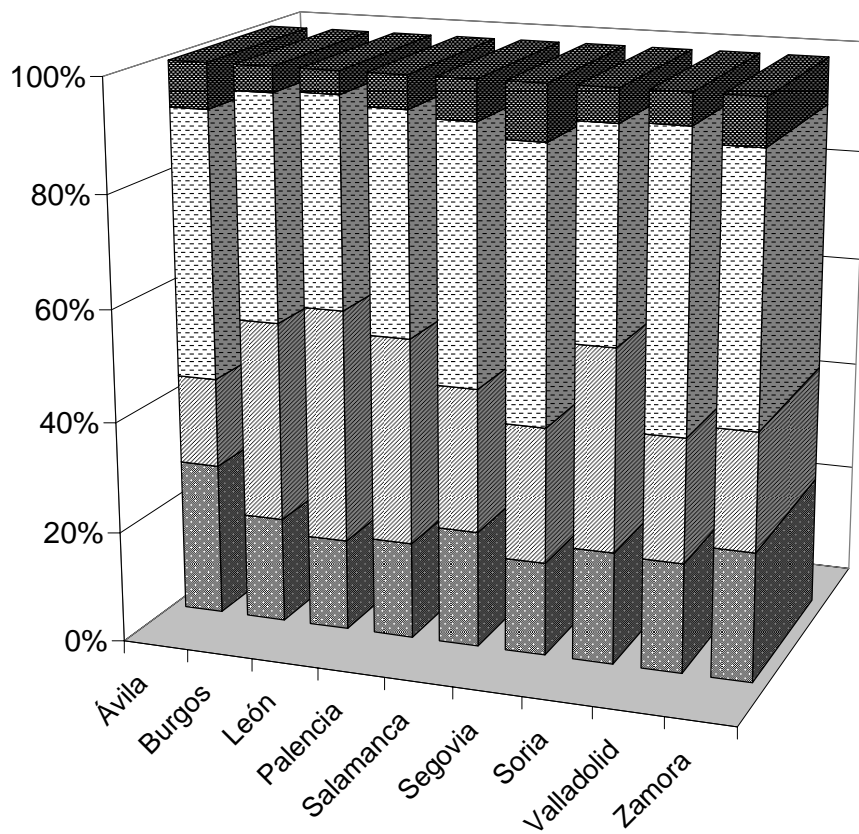
2.1.- Datos Generales

	AT	AT	AT	Total		Total
	Leves	Graves	Mortales	AT	EP	
Ávila	727	3	0	730	7	737
Burgos	2762	28	3	2793	32	2825
León	3614	39	5	3658	86	3744
Palencia	1147	10	2	1159	13	1172
Salamanca	1792	19	2	1813	10	1823
Segovia	974	7	0	981	18	999
Soria	675	9	4	688	41	729
Valladolid	3100	22	2	3124	45	3169
Zamora	997	6	1	1004	10	1014
Castilla y León	15788	143	19	15950	262	16212



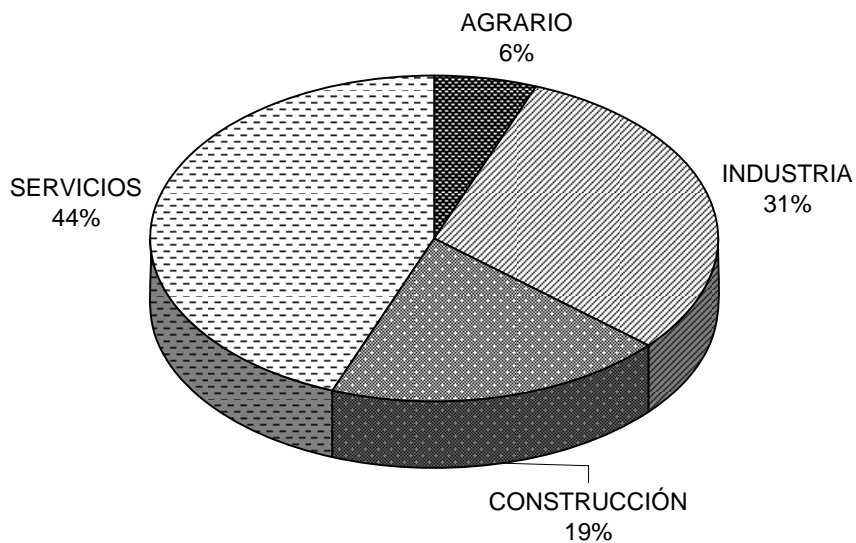
2.2.- Distribución según sectores. Datos Generales

	Construcción		Total	Industria		Total	Servicios		Total	Agrario		Total	Totales		Total
	AT	EP	Construcción	AT	EP	Industria	AT	EP	Servicios	AT	EP	Agrario	AT	EP	
Ávila	203	0	203	114	4	118	353	3	356	60	0	60	730	7	737
Burgos	531	5	536	1001	14	1015	1133	13	1146	128	0	128	2793	32	2825
León	607	8	615	1502	63	1565	1399	11	1410	150	4	154	3658	86	3744
Palencia	202	2	204	428	5	433	461	5	466	68	1	69	1159	13	1172
Salamanca	379	2	381	464	5	469	839	3	842	131	0	131	1813	10	1823
Segovia	167	1	168	232	10	242	485	6	491	97	1	98	981	18	999
Soria	144	3	147	240	23	263	262	14	276	42	1	43	688	41	729
Valladolid	624	1	625	682	19	701	1645	23	1668	173	2	175	3124	45	3169
Zamora	235	0	235	209	4	213	476	6	482	84	0	84	1004	10	1014
Castilla y León	3092	22	3114	4872	147	5019	7053	84	7137	933	9	942	15950	262	16212

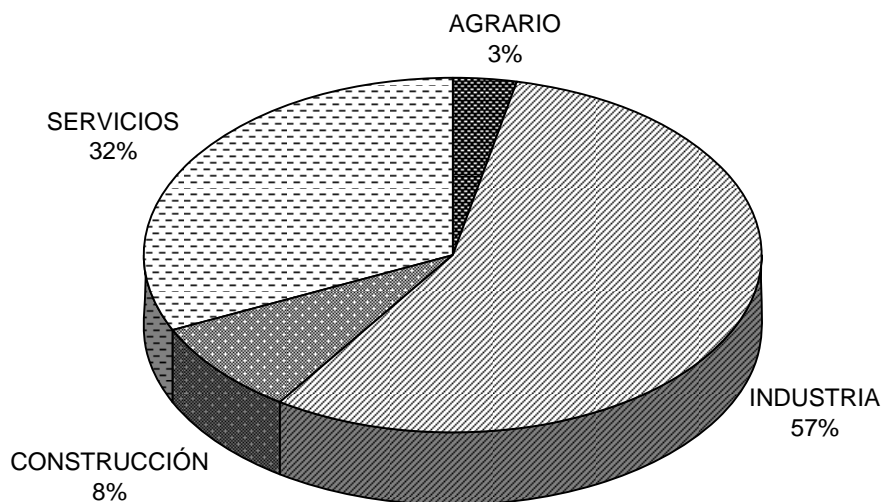


■ Total Construcción ▨ Total Industria ▩ Total Servicios ■ Total Agrario

2.3.- Distribución del total de accidentes de trabajo según el sector de actividad



2.4.- Distribución del total de enfermedades profesionales según el sector de actividad:



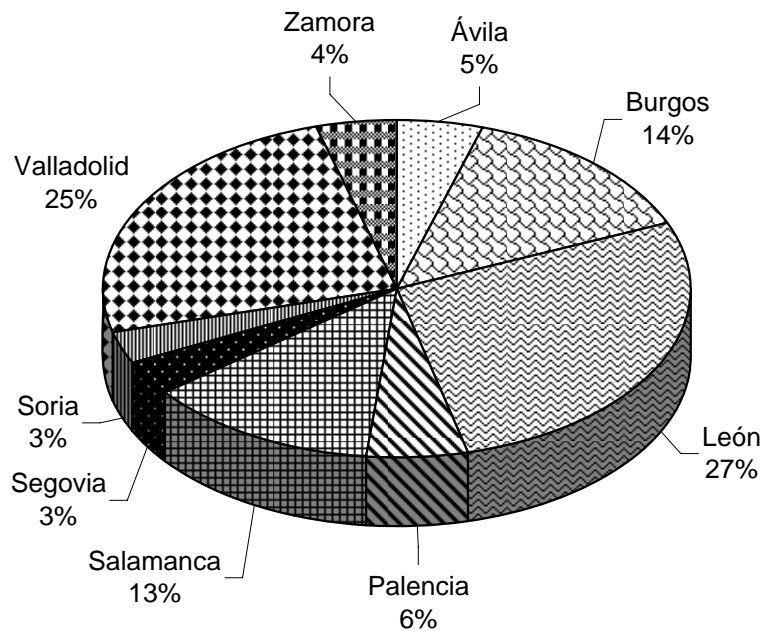
2.5.- Distribución del total de accidentes de trabajo y enfermedades profesionales se el sector de actividad por índice de gravedad

	Leves	Graves	Mortales	Totales	
	AT	AT	AT	AT	EP
AGRARIO	905	23	5	933	9
INDUSTRIA	4822	48	2	4872	147
CONSTRUCCIÓN	3054	32	6	3092	22
SERVICIOS	7007	40	6	7053	84
TOTAL ACTIVIDADES	15788	143	19	15950	262

3.- ACCIDENTES "IN ITINERE"

3.1. Datos generales

	In itinere
Ávila	78
Burgos	230
León	455
Palencia	92
Salamanca	209
Segovia	55
Soria	51
Valladolid	409
Zamora	74
Castilla y León	1653

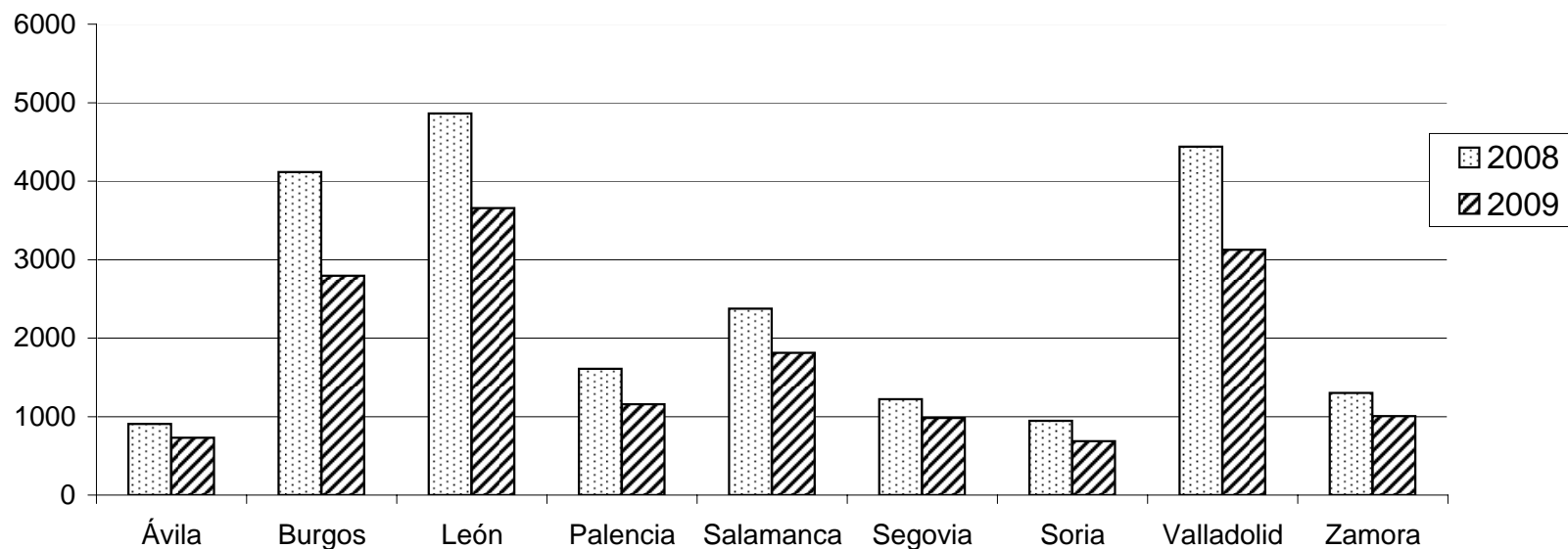


3.2. Distribución según gravedad

	Leves	Graves	Mortales	Total
Ávila	78	0	0	78
Burgos	222	7	1	230
León	450	4	1	455
Palencia	91	0	1	92
Salamanca	208	0	1	209
Segovia	54	1	0	55
Soria	49	2	0	51
Valladolid	403	6	0	409
Zamora	72	1	1	74
Castilla y León	1627	21	5	1653

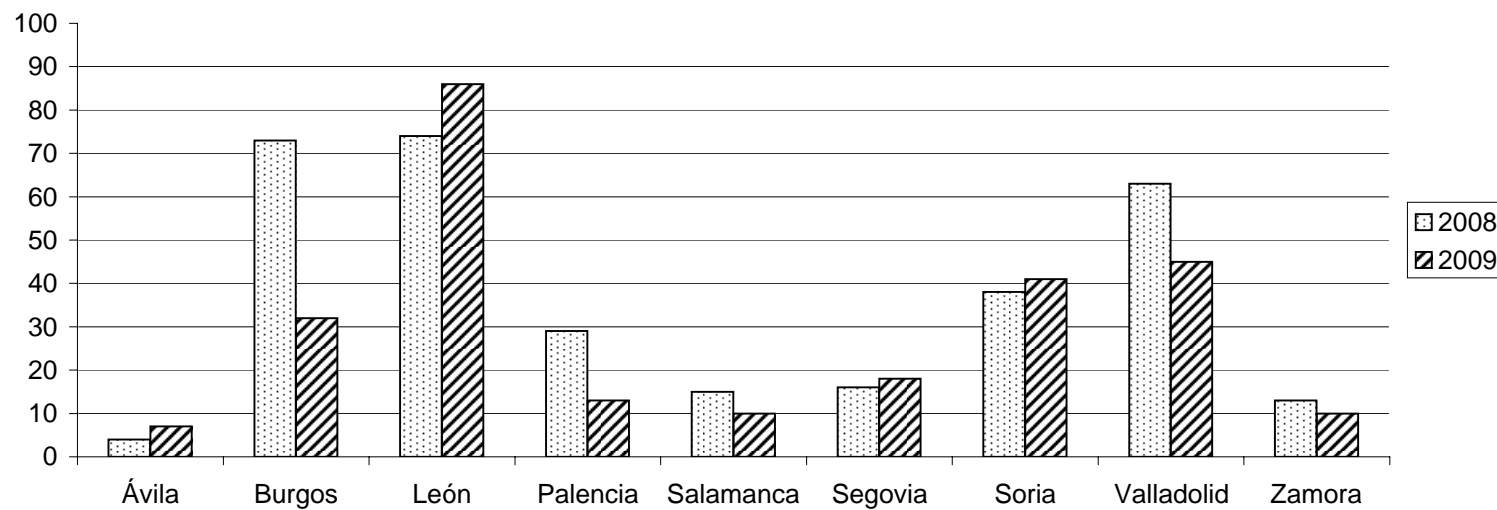
4.- EVOLUCIÓN INTERANUAL. ACCIDENTES CON BAJA EN JORNADA DE TRABAJO

	Leves				Graves				Mortales				Totales			
	2008	2009	Variación	%	2008	2009	Variación	%	2008	2009	Variación	%	2008	2009	Variación	%
Ávila	900	727	-173	-19,22%	5	3	-2	-40,00%	2	0	-2	-100,00%	907	730	-177	-19,51%
Burgos	4069	2762	-1307	-32,12%	42	28	-14	-33,33%	4	3	-1	-25,00%	4115	2793	-1322	-32,13%
León	4809	3614	-1195	-24,85%	45	39	-6	-13,33%	10	5	-5	-50,00%	4864	3658	-1206	-24,79%
Palencia	1589	1147	-442	-27,82%	15	10	-5	-33,33%	3	2	-1	-33,33%	1607	1159	-448	-27,88%
Salamanca	2350	1792	-558	-23,74%	24	19	-5	-20,83%	0	2	2	#¡DIV/0!	2374	1813	-561	-23,63%
Segovia	1205	974	-231	-19,17%	15	7	-8	-53,33%	1	0	-1	-100,00%	1221	981	-240	-19,66%
Soria	930	675	-255	-27,42%	13	9	-4	-30,77%	2	4	2	100,00%	945	688	-257	-27,20%
Valladolid	4377	3100	-1277	-29,18%	56	22	-34	-60,71%	8	2	-6	-75,00%	4441	3124	-1317	-29,66%
Zamora	1284	997	-287	-22,35%	16	6	-10	-62,50%	2	1	-1	-50,00%	1302	1004	-298	-22,89%
Castilla y León	21513	15788	-5725	-26,61%	231	143	-88	-38,10%	32	19	-13	-40,63%	21776	15950	-5826	-26,75%



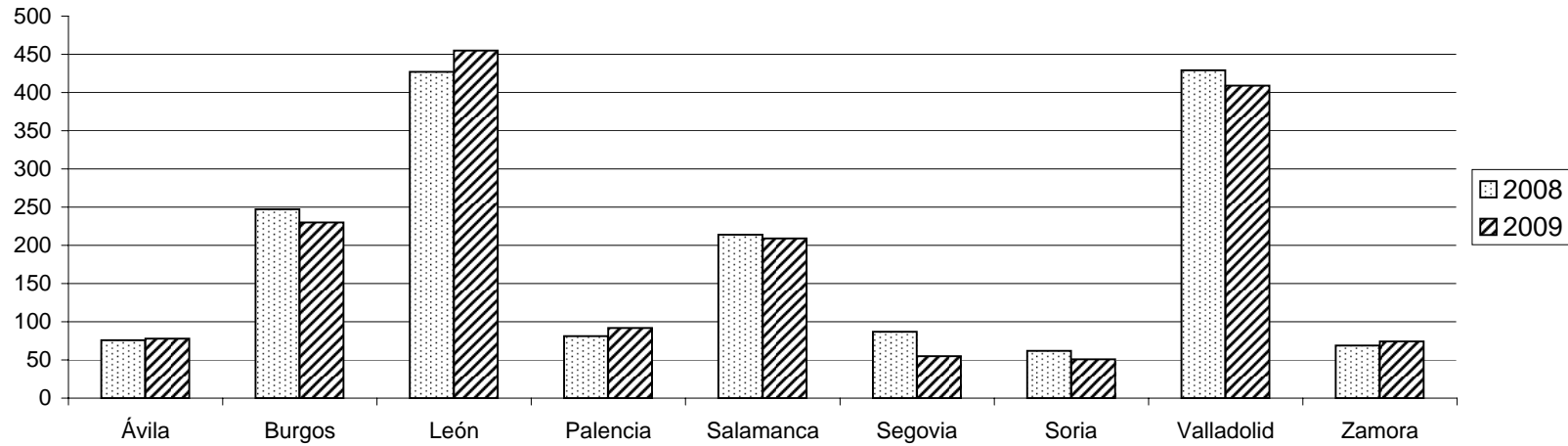
5.- EVOLUCIÓN INTERANUAL. ENFERMEDADES PROFESIONALES CON BAJA

	Totales			
	2008	2009	Variación	%
Ávila	4	7	3	75,00%
Burgos	73	32	-41	-56,16%
León	74	86	12	16,22%
Palencia	29	13	-16	-55,17%
Salamanca	15	10	-5	-33,33%
Segovia	16	18	2	12,50%
Soria	38	41	3	7,89%
Valladolid	63	45	-18	-28,57%
Zamora	13	10	-3	-23,08%
Castilla y León	325	262	-63	-19,38%



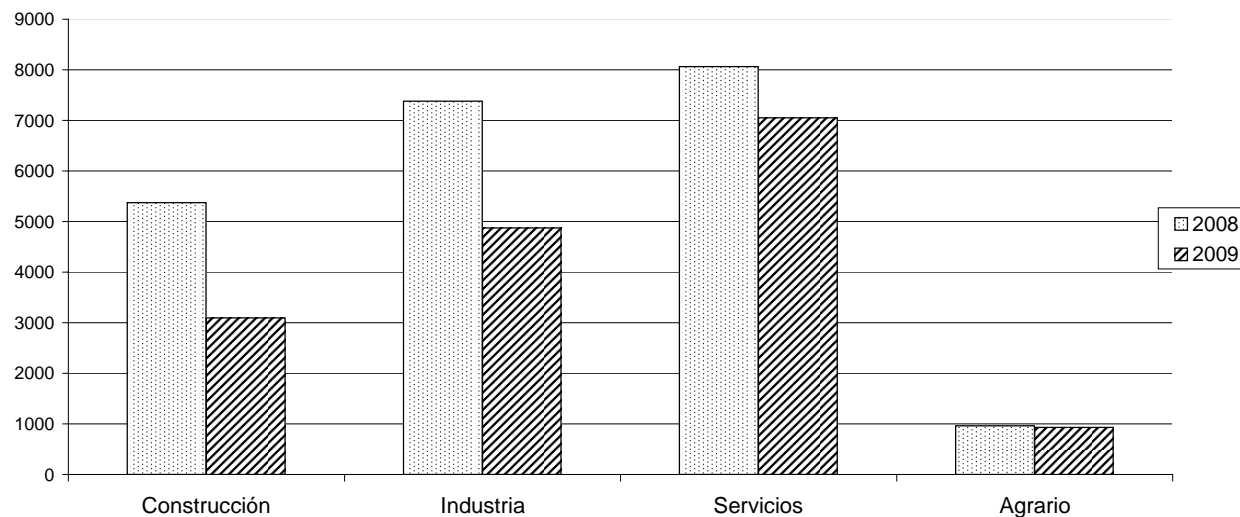
6.- EVOLUCIÓN INTERANUAL. ACCIDENTES "IN ITINERE" CON BAJA

	Leves				Graves				Mortales				Totales			
	2008	2009	Variación	%	2008	2009	Variación	%	2008	2009	Variación	%	2008	2009	Variación	%
Ávila	75	78	3	4,00%	0	0	0	#¡DIV/0!	1	0	-1	-100,00%	76	78	2	2,63%
Burgos	244	222	-22	-9,02%	1	7	6	600,00%	2	1	-1	-50,00%	247	230	-17	-6,88%
León	406	450	44	10,84%	17	4	-13	-76,47%	4	1	-3	-75,00%	427	455	28	6,56%
Palencia	74	91	17	22,97%	3	0	-3	-100,00%	4	1	-3	-75,00%	81	92	11	13,58%
Salamanca	208	208	0	0,00%	4	0	-4	-100,00%	2	1	-1	-50,00%	214	209	-5	-2,34%
Segovia	83	54	-29	-34,94%	2	1	-1	-50,00%	2	0	-2	-100,00%	87	55	-32	-36,78%
Soria	60	49	-11	-18,33%	1	2	1	100,00%	1	0	-1	-100,00%	62	51	-11	-17,74%
Valladolid	422	403	-19	-4,50%	5	6	1	20,00%	2	0	-2	-100,00%	429	409	-20	-4,66%
Zamora	69	72	3	4,35%	0	1	1	#¡DIV/0!	0	1	1	#¡DIV/0!	69	74	5	7,25%
Castilla y León	1641	1627	-14	-0,85%	33	21	-12	-36,36%	18	5	-13	-72,22%	1692	1653	-39	-2,30%



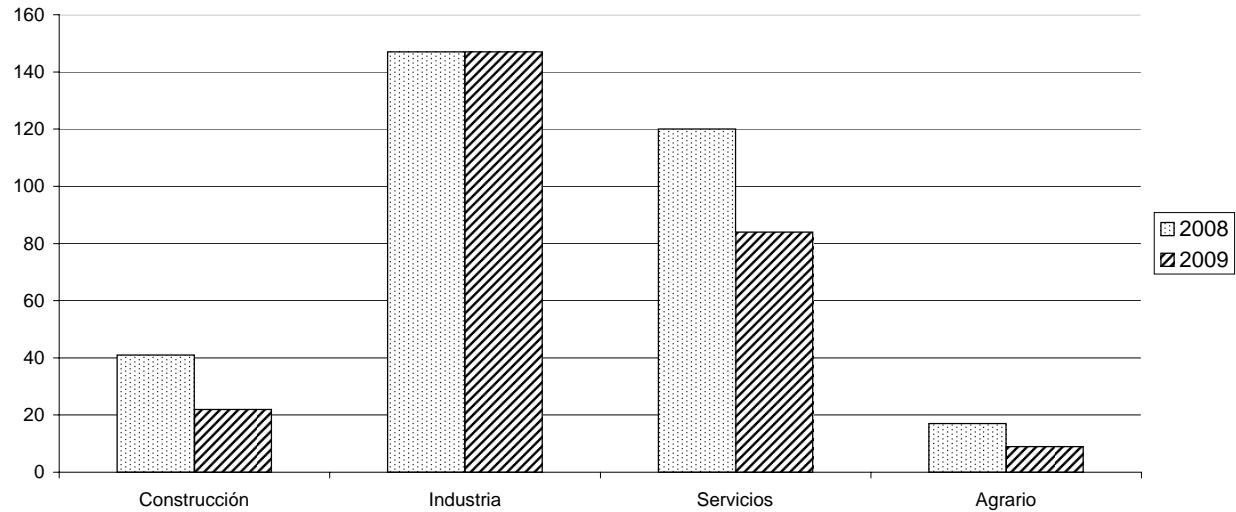
**7.- EVOLUCIÓN INTERANUAL POR SECTORES.
ACCIDENTES CON BAJA EN JORNADA DE TRABAJO**

	Construcción				Industria				Servicios				Agrario				Totales			
	2008	2009	Variacion	%	2008	2009	Variacion	%	2008	2009	Variacion	%	2008	2009	Variacion	%	2008	2009	Variacion	%
Ávila	291	203	-88	-30,24%	161	114	-47	-29,19%	390	353	-37	-9,49%	65	60	-5	-7,69%	907	730	-177	-19,51%
Burgos	927	531	-396	-42,72%	1635	1001	-634	-38,78%	1428	1133	-295	-20,66%	125	128	3	2,40%	4115	2793	-1322	-32,13%
León	1057	607	-450	-42,57%	2090	1502	-588	-28,13%	1578	1399	-179	-11,34%	139	150	11	7,91%	4864	3658	-1206	-24,79%
Palencia	340	202	-138	-40,59%	631	428	-203	-32,17%	546	461	-85	-15,57%	90	68	-22	-24,44%	1607	1159	-448	-27,88%
Salamanca	708	379	-329	-46,47%	581	464	-117	-20,14%	945	839	-106	-11,22%	140	131	-9	-6,43%	2374	1813	-561	-23,63%
Segovia	273	167	-106	-38,83%	337	232	-105	-31,16%	509	485	-24	-4,72%	102	97	-5	-4,90%	1221	981	-240	-19,66%
Soria	170	144	-26	-15,29%	444	240	-204	-45,95%	292	262	-30	-10,27%	39	42	3	7,69%	945	688	-257	-27,20%
Valladolid	1207	624	-583	-48,30%	1168	682	-486	-41,61%	1894	1645	-249	-13,15%	172	173	1	0,58%	4441	3124	-1317	-29,66%
Zamora	401	235	-166	-41,40%	331	209	-122	-36,86%	479	476	-3	-0,63%	91	84	-7	-7,69%	1302	1004	-298	-22,89%
Castilla y León	5374	3092	-2282	-42,46%	7378	4872	-2506	-33,97%	8061	7053	-1008	-12,50%	963	933	-30	-3,12%	21776	15950	-5826	-26,75%

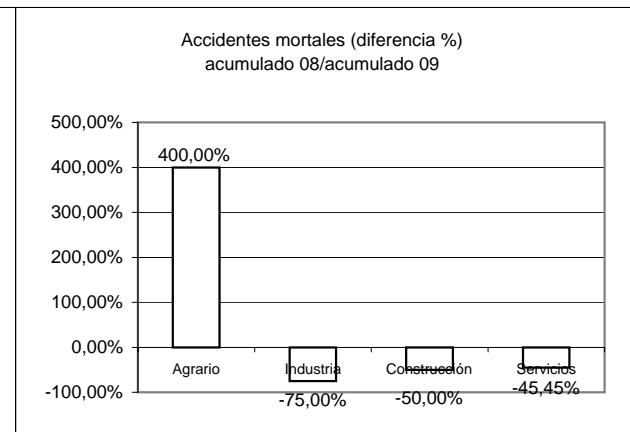
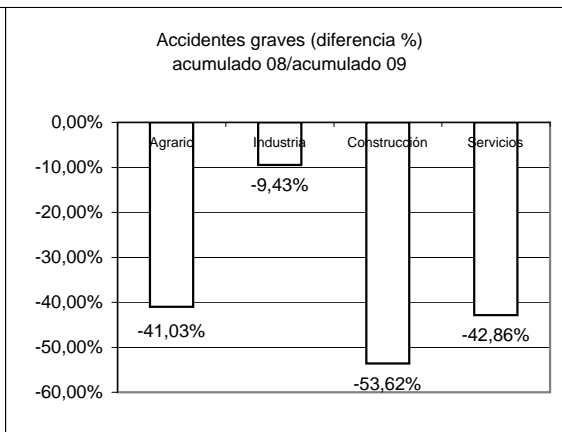
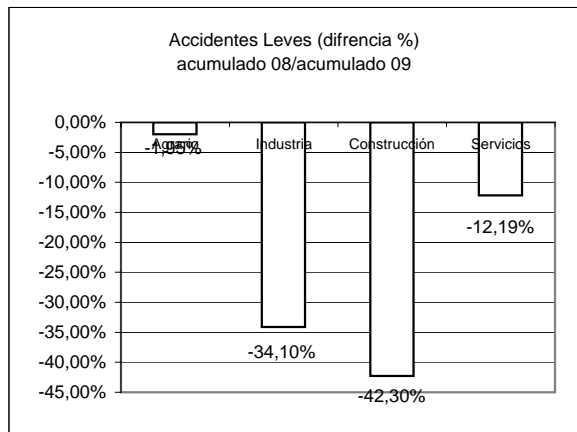
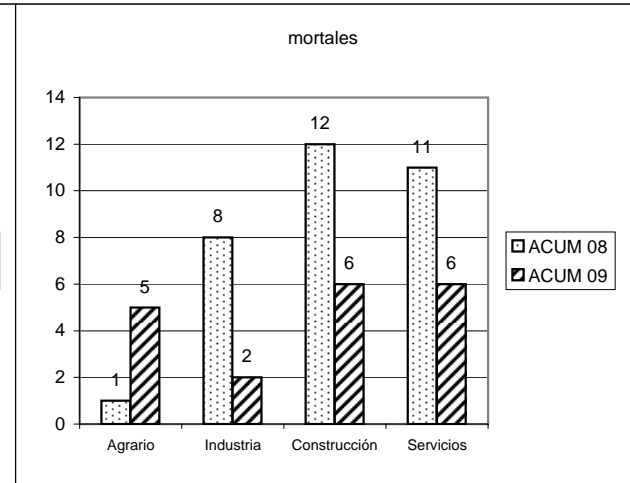
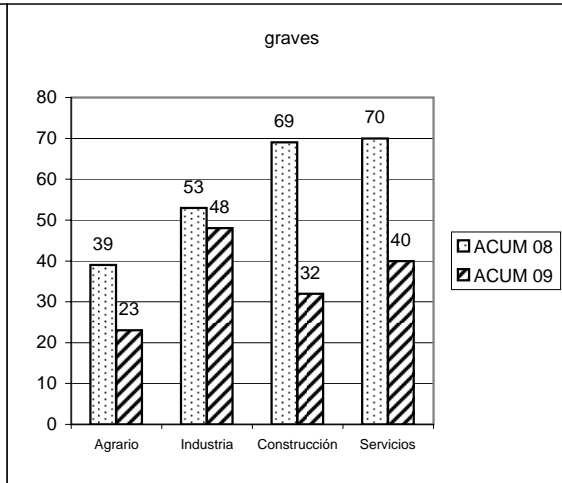
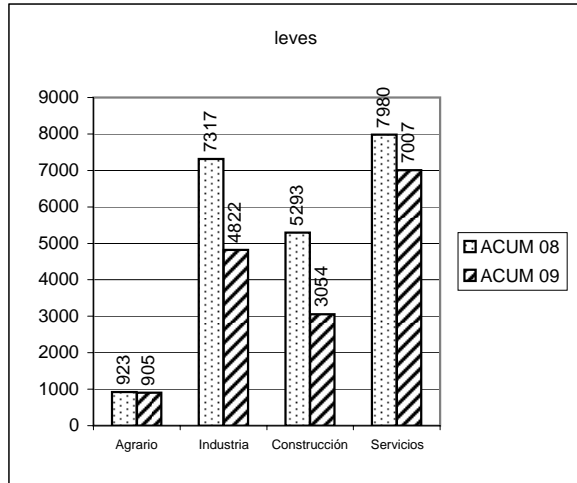


**8.- EVOLUCIÓN INTERANUAL. POR SECTORES.
ENFERMEDADES PROFESIONALES CON BAJA**

	Construcción				Industria				Servicios				Agrario				Totales			
	2008	2009	Variación	%	2008	2009	Variación	%	2008	2009	Variación	%	2008	2009	Variación	%	2008	2009	Variación	%
Ávila	0	0	0	#¡DIV/0!	3	4	1	33,33%	1	3	2	200,00%	0	0	0	#¡DIV/0!	4	7	3	75,00%
Burgos	10	5	-5	-50,00%	25	14	-11	-44,00%	37	13	-24	-64,86%	1	0	-1	-100,00%	73	32	-41	-56,16%
León	11	8	-3	-27,27%	35	63	28	80,00%	25	11	-14	-56,00%	3	4	1	33,33%	74	86	12	16,22%
Palencia	3	2	-1	-33,33%	16	5	-11	-68,75%	8	5	-3	-37,50%	2	1	-1	-50,00%	29	13	-16	-55,17%
Salamanca	4	2	-2	-50,00%	3	5	2	66,67%	7	3	-4	-57,14%	1	0	-1	-100,00%	15	10	-5	-33,33%
Segovia	0	1	1	#¡DIV/0!	9	10	1	11,11%	5	6	1	20,00%	2	1	-1	-50,00%	16	18	2	12,50%
Soria	3	3	0	0,00%	23	23	0	0,00%	12	14	2	16,67%	0	1	1	#¡DIV/0!	38	41	3	7,89%
Valladolid	6	1	-5	-83,33%	28	19	-9	-32,14%	21	23	2	9,52%	8	2	-6	-75,00%	63	45	-18	-28,57%
Zamora	4	0	-4	-100,00%	5	4	-1	-20,00%	4	6	2	50,00%	0	0	0	#¡DIV/0!	13	10	-3	-23,08%
Castilla y León	41	22	-19	-46,34%	147	147	0	0,00%	120	84	-36	-30,00%	17	9	-8	-47,06%	325	262	-63	-19,38%



**9.1.- EVOLUCIÓN INTERANUAL. GRADO POR SECTORES.
ACCIDENTES CON BAJA EN JORNADA DE TRABAJO**



**9.2.- EVOLUCIÓN INTERANUAL. GRADO POR SECTORES.
ENFERMEDADES PROFESIONALES CON BAJA.**

