



Castilla
y León



Con la financiación de:



FUNDACIÓN
PARA LA
PREVENCIÓN
DE RIESGOS
LABORALES

AVANCE PROVISIONAL DE ESTADÍSTICA DE ACCIDENTES DE TRABAJO Y ENFERMEDADES PROFESIONALES

AÑO 2009

(Periodo acumulado enero - abril)

1.- INFORME VALORATIVO

Durante este primer cuatrimestre de 2009 se han registrado en Castilla y León 10.354 accidentes de trabajo con baja en jornada laboral y 167 enfermedades profesionales con baja. Del total de accidentes registrados 10.245 fueron considerados leves, 97 fueron considerados graves y 12 tuvieron consecuencias mortales.

El sector Servicios acapara en este periodo casi la mitad (45 %) de los accidentes con baja registrados, incrementándose la diferencia con los otros sectores, especialmente con Industria y Construcción. Durante estos 4 meses en el sector Servicios se han registrado 4.647 accidentes con baja y 62 enfermedades profesionales. En Industria se registraron 3.156 accidentes con baja en jornada laboral y 82 enfermedades profesionales, en Construcción 1.961 accidentes y 18 enfermedades y en el sector Agrario 590 accidentes y 5 enfermedades profesionales con baja. Teniendo en cuenta la gravedad de las lesiones producidas, de los 12 accidentes mortales registrados 3 se declararon en empresas del sector Servicios, otros 3 en Construcción, 2 en Industria, y 4 en Agrario, lo cual llama la atención, porque en estos momentos el sector con menor accidentalidad y con menor población activa también, es, sin embargo, el que mayor mortalidad registra en este periodo. Entre los 97 calificados como graves 31 corresponden a Servicios, 26 a Industria, 22 a Construcción y 18 al sector Agrario, con unos datos más acordes a las cifras generales de siniestralidad que lo que hemos visto en el caso de los mortales.

En este periodo se han declarado 1.183 accidentes "in itinere", de los cuales 1.162 fueron leves, 18 graves y 3 mortales.

En comparación con el mismo periodo del año 2008, se produce un descenso importante del número de accidentes con baja en jornada laboral, registrándose 4.404 menos que en los 4 primeros meses de 2008 (-29,84 %). Además la disminución se refleja en todos los grados de lesión y en todos los sectores de actividad. Se registraron 4.337 accidentes menos de carácter leve (-27,74 %), 58 accidentes graves menos (-37,42 %) y 9 accidentes mortales menos (-42,86 %). Por grandes sectores, en Servicios se declararon 859 accidentes con baja menos (-15,60 %); en Industria se declararon 1799 accidentes menos (-36,31 %); en construcción 1684 menos (-46,20 %) y en agrario 62 menos (-9,51 %).

En las enfermedades profesionales también disminuye el número total registrado respecto al mismo periodo de 2008: -58 enfermedades profesionales comunicadas, que representan una disminución de -25,78 %. Las enfermedades profesionales también disminuyeron en los cuatro sectores: en construcción se registraron 13 enfermedades menos (-41,94 %), en industria 18 menos (-18,00 %), en servicios 17 menos (-21,52 %) y en agrario 5 menos (-66,67%).

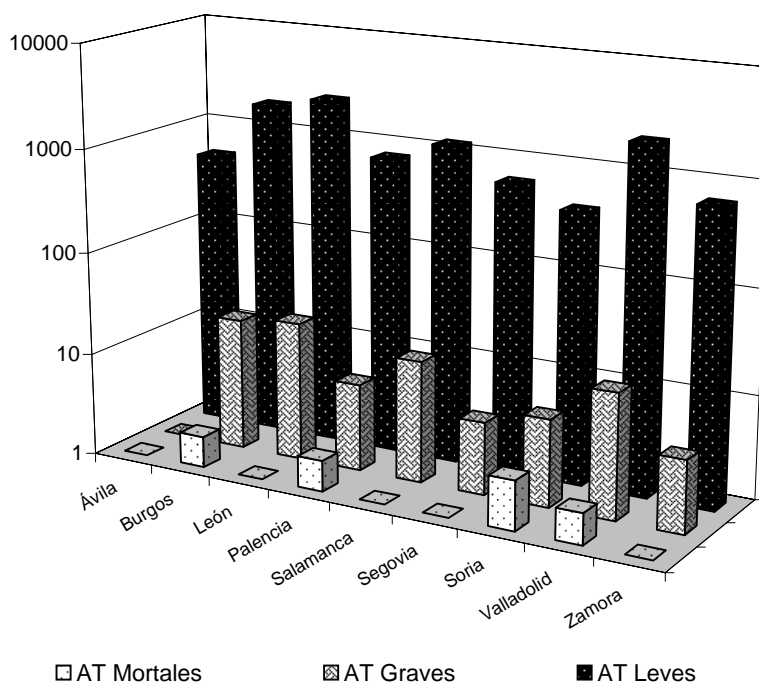
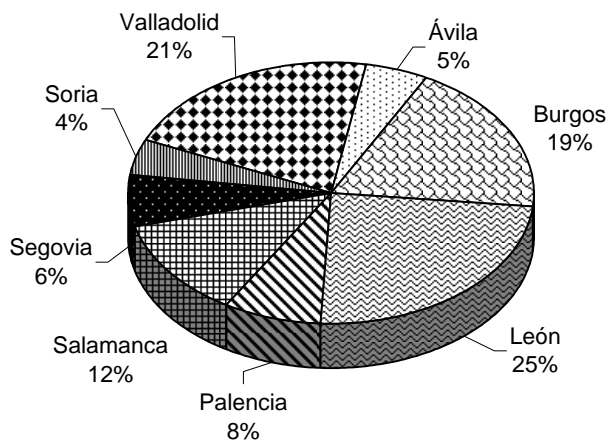
En cuanto a los accidentes "in itinere", sin embargo, en este periodo se han registrado 30 accidentes más que en el mismo periodo del año anterior (2,60 %), pero de menor gravedad que en 2008, ya que aumentan los accidentes leves, mientras disminuyen los graves y los mortales: +46 accidentes leves (4,12 %), -4 accidentes graves (-18,18%) y -12 accidentes mortales (-80,00 %).

Por provincias el número de accidentes en jornada de trabajo registrados disminuyó en todas las provincias de la Comunidad Autónoma, y el número de enfermedades profesionales disminuyó en todas las provincias excepto Ávila, León y Soria con pequeños incrementos.

2.- TABLAS. ACCIDENTES DE TRABAJO Y ENFERMEDADES PROFESIONALES EN JORNADA DE TRABAJO

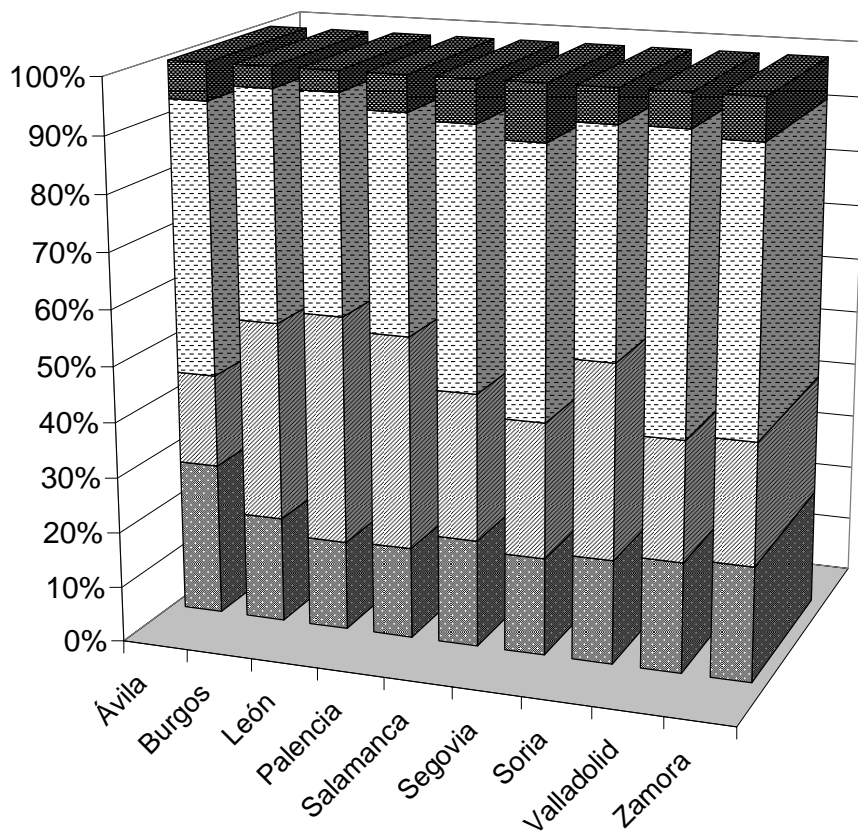
2.1.- Datos Generales

	AT	AT	AT	Total		Total
	Leves	Graves	Mortales	AT	EP	
Ávila	487	1	0	488	5	493
Burgos	1804	19	2	1825	26	1851
León	2325	22	1	2348	50	2398
Palencia	748	7	2	757	8	765
Salamanca	1175	15	1	1191	9	1200
Segovia	612	5	0	617	8	625
Soria	402	7	3	412	30	442
Valladolid	2036	16	2	2054	26	2080
Zamora	656	5	1	662	5	667
Castilla y León	10245	97	12	10354	167	10521



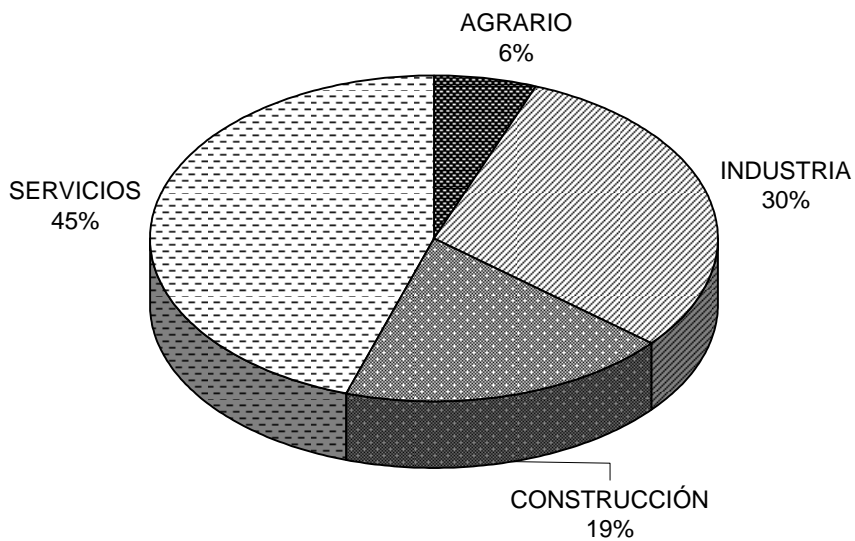
2.2.- Distribución según sectores. Datos Generales

	Construcción		Total	Industria		Total	Servicios		Total	Agrario		Total	Totales		Total
	AT	EP	Construcción	AT	EP	Industria	AT	EP	Servicios	AT	EP	Agrario	AT	EP	
Ávila	136	0	136	78	4	82	241	1	242	33	0	33	488	5	493
Burgos	348	5	353	654	9	663	753	12	765	70	0	70	1825	26	1851
León	380	7	387	953	31	984	929	9	938	86	3	89	2348	50	2398
Palencia	125	1	126	289	4	293	294	3	297	49	0	49	757	8	765
Salamanca	231	1	232	312	5	317	557	3	560	91	0	91	1191	9	1200
Segovia	109	1	110	148	4	152	298	3	301	62	0	62	617	8	625
Soria	80	3	83	140	14	154	166	12	178	26	1	27	412	30	442
Valladolid	414	0	414	439	9	448	1077	16	1093	124	1	125	2054	26	2080
Zamora	138	0	138	143	2	145	332	3	335	49	0	49	662	5	667
Castilla y León	1961	18	1979	3156	82	3238	4647	62	4709	590	5	595	10354	167	10521

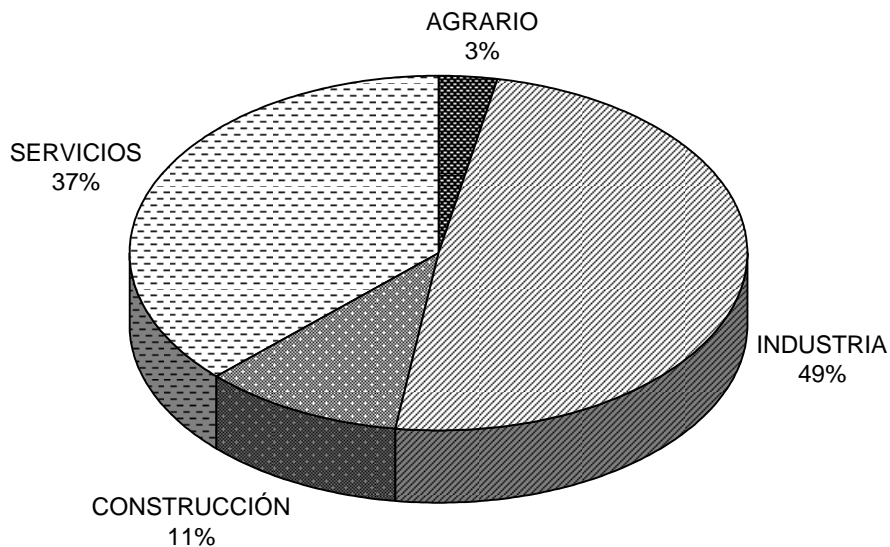


■ Total Construcción ▨ Total Industria ▩ Total Servicios ▩ Total Agrario

2.3.- Distribución del total de accidentes de trabajo según el sector de actividad



2.4.- Distribución del total de enfermedades profesionales según el sector de actividad:



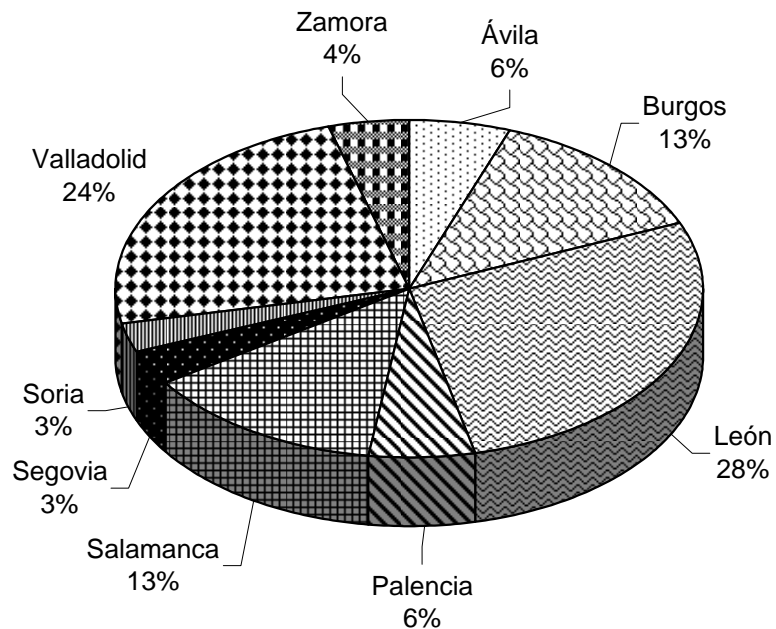
2.5.- Distribución del total de accidentes de trabajo y enfermedades profesionales se el sector de actividad por índice de gravedad

	Leves	Graves	Mortales	Totales	
	AT	AT	AT	AT	EP
AGRARIO	568	18	4	590	5
INDUSTRIA	3128	26	2	3156	82
CONSTRUCCIÓN	1936	22	3	1961	18
SERVICIOS	4613	31	3	4647	62
TOTAL ACTIVIDADES	10245	97	12	10354	167

3.- ACCIDENTES "IN ITINERE"

3.1. Datos generales

	In itinere
Ávila	66
Burgos	154
León	328
Palencia	71
Salamanca	155
Segovia	41
Soria	33
Valladolid	283
Zamora	52
Castilla y León	1183

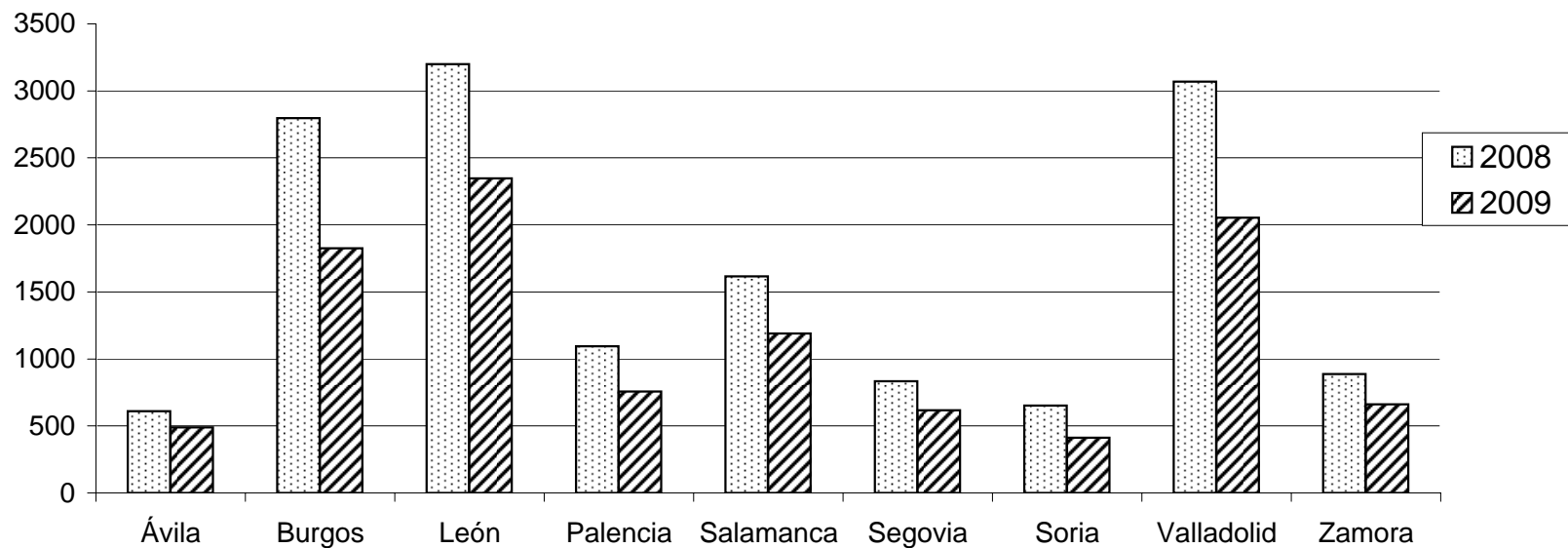


3.2. Distribución según gravedad

	Leves	Graves	Mortales	Total
Ávila	66	0	0	66
Burgos	148	6	0	154
León	324	3	1	328
Palencia	70	0	1	71
Salamanca	154	0	1	155
Segovia	40	1	0	41
Soria	31	2	0	33
Valladolid	278	5	0	283
Zamora	51	1	0	52
Castilla y León	1162	18	3	1183

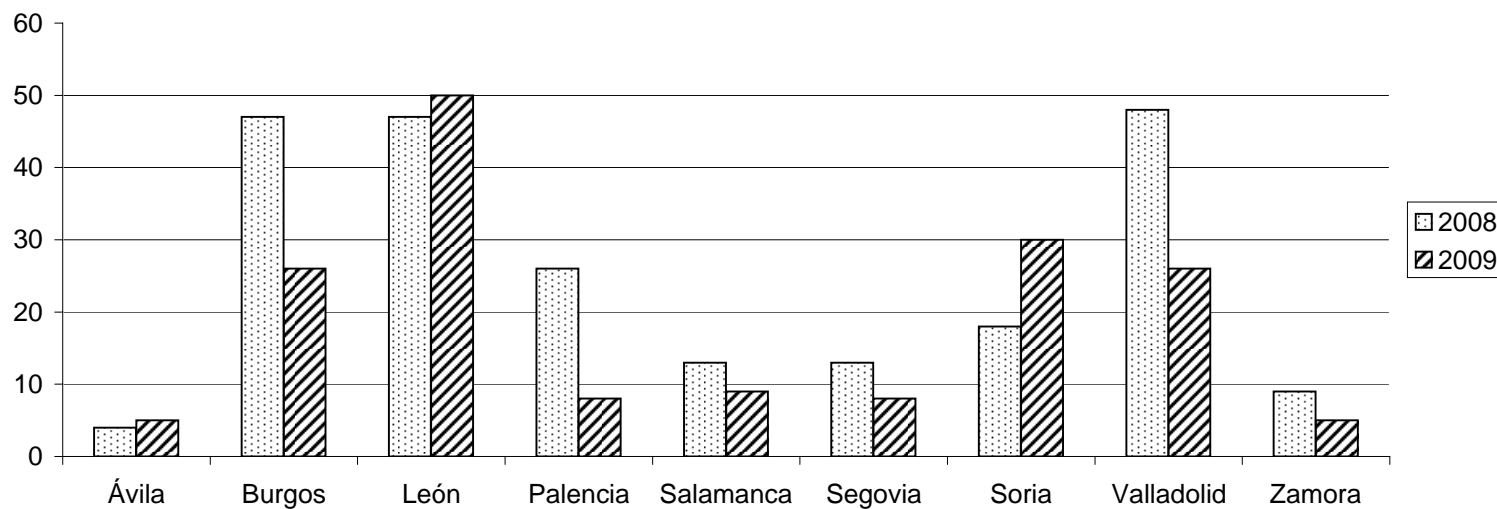
4.- EVOLUCIÓN INTERANUAL. ACCIDENTES CON BAJA EN JORNADA DE TRABAJO

	Leves				Graves				Mortales				Totales			
	2008	2009	Variación	%	2008	2009	Variación	%	2008	2009	Variación	%	2008	2009	Variación	%
Ávila	604	487	-117	-19,37%	5	1	-4	-80,00%	2	0	-2	-100,00%	611	488	-123	-20,13%
Burgos	2768	1804	-964	-34,83%	26	19	-7	-26,92%	2	2	0	0,00%	2796	1825	-971	-34,73%
León	3165	2325	-840	-26,54%	27	22	-5	-18,52%	7	1	-6	-85,71%	3199	2348	-851	-26,60%
Palencia	1082	748	-334	-30,87%	10	7	-3	-30,00%	2	2	0	0,00%	1094	757	-337	-30,80%
Salamanca	1598	1175	-423	-26,47%	17	15	-2	-11,76%	0	1	1	#¡DIV/0!	1615	1191	-424	-26,25%
Segovia	821	612	-209	-25,46%	11	5	-6	-54,55%	1	0	-1	-100,00%	833	617	-216	-25,93%
Soria	643	402	-241	-37,48%	8	7	-1	-12,50%	1	3	2	200,00%	652	412	-240	-36,81%
Valladolid	3025	2036	-989	-32,69%	40	16	-24	-60,00%	5	2	-3	-60,00%	3070	2054	-1016	-33,09%
Zamora	876	656	-220	-25,11%	11	5	-6	-54,55%	1	1	0	0,00%	888	662	-226	-25,45%
Castilla y León	14582	10245	-4337	-29,74%	155	97	-58	-37,42%	21	12	-9	-42,86%	14758	10354	-4404	-29,84%



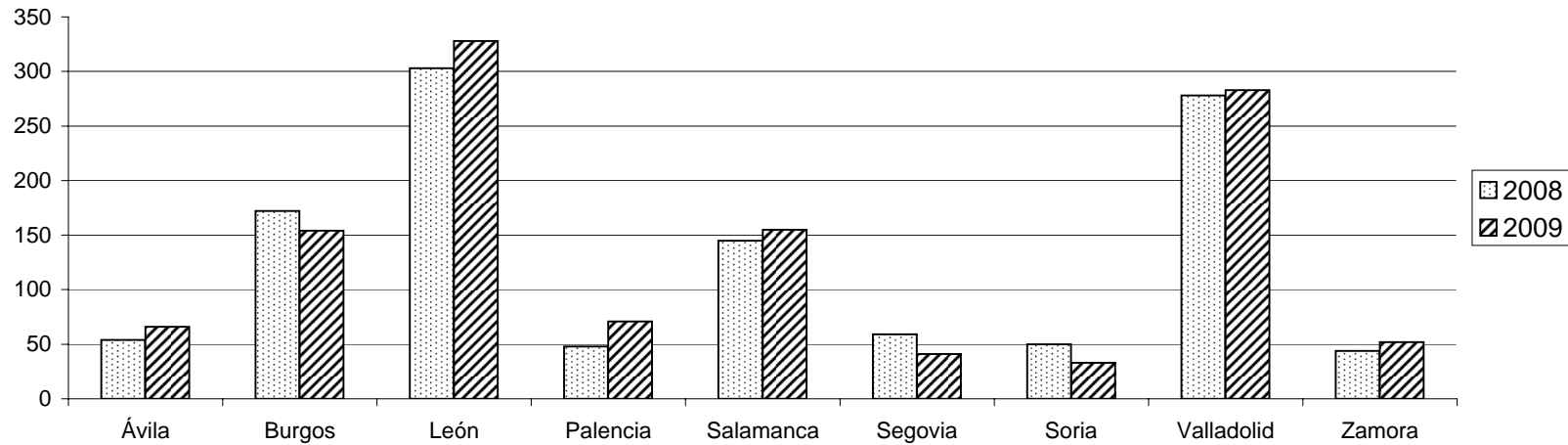
5.- EVOLUCIÓN INTERANUAL. ENFERMEDADES PROFESIONALES CON BAJA

	Totales			
	2008	2009	Variación	%
Ávila	4	5	1	25,00%
Burgos	47	26	-21	-44,68%
León	47	50	3	6,38%
Palencia	26	8	-18	-69,23%
Salamanca	13	9	-4	-30,77%
Segovia	13	8	-5	-38,46%
Soria	18	30	12	66,67%
Valladolid	48	26	-22	-45,83%
Zamora	9	5	-4	-44,44%
Castilla y León	225	167	-58	-25,78%



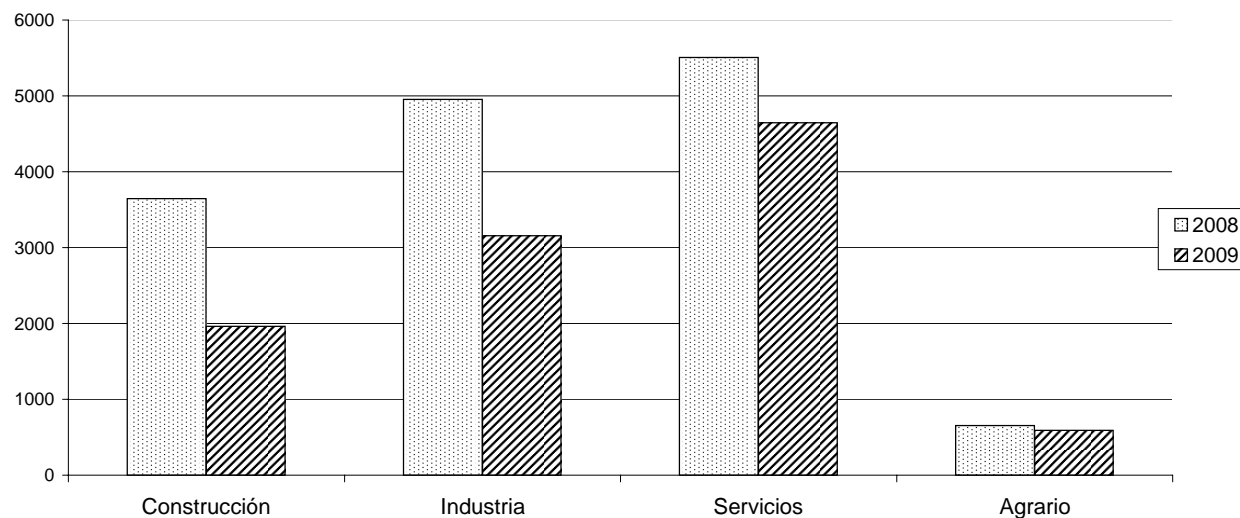
6.- EVOLUCIÓN INTERANUAL. ACCIDENTES "IN ITINERE" CON BAJA

	Leves				Graves				Mortales				Totales			
	2008	2009	Variación	%	2008	2009	Variación	%	2008	2009	Variación	%	2008	2009	Variación	%
Ávila	53	66	13	24,53%	0	0	0	#¡DIV/0!	1	0	-1	-100,00%	54	66	12	22,22%
Burgos	171	148	-23	-13,45%	0	6	6	#¡DIV/0!	1	0	-1	-100,00%	172	154	-18	-10,47%
León	288	324	36	12,50%	11	3	-8	-72,73%	4	1	-3	-75,00%	303	328	25	8,25%
Palencia	43	70	27	62,79%	1	0	-1	-100,00%	4	1	-3	-75,00%	48	71	23	47,92%
Salamanca	142	154	12	8,45%	3	0	-3	-100,00%	0	1	1	#¡DIV/0!	145	155	10	6,90%
Segovia	55	40	-15	-27,27%	2	1	-1	-50,00%	2	0	-2	-100,00%	59	41	-18	-30,51%
Soria	48	31	-17	-35,42%	1	2	1	100,00%	1	0	-1	-100,00%	50	33	-17	-34,00%
Valladolid	272	278	6	2,21%	4	5	1	25,00%	2	0	-2	-100,00%	278	283	5	1,80%
Zamora	44	51	7	15,91%	0	1	1	#¡DIV/0!	0	0	0	#¡DIV/0!	44	52	8	18,18%
Castilla y León	1116	1162	46	4,12%	22	18	-4	-18,18%	15	3	-12	-80,00%	1153	1183	30	2,60%



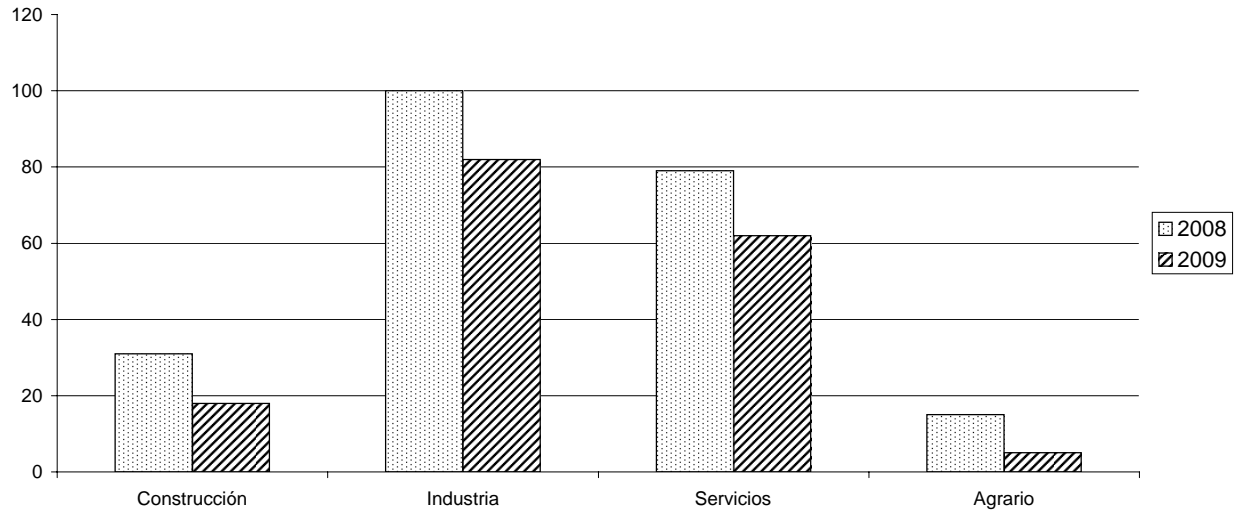
**7.- EVOLUCIÓN INTERANUAL POR SECTORES.
ACCIDENTES CON BAJA EN JORNADA DE TRABAJO**

	Construcción				Industria				Servicios				Agrario				Totales			
	2008	2009	Variacion	%	2008	2009	Variacion	%	2008	2009	Variacion	%	2008	2009	Variacion	%	2008	2009	Variacion	%
Ávila	194	136	-58	-29,90%	117	78	-39	-33,33%	254	241	-13	-5,12%	46	33	-13	-28,26%	611	488	-123	-20,13%
Burgos	630	348	-282	-44,76%	1104	654	-450	-40,76%	979	753	-226	-23,08%	83	70	-13	-15,66%	2796	1825	-971	-34,73%
León	709	380	-329	-46,40%	1329	953	-376	-28,29%	1072	929	-143	-13,34%	89	86	-3	-3,37%	3199	2348	-851	-26,60%
Palencia	229	125	-104	-45,41%	430	289	-141	-32,79%	381	294	-87	-22,83%	54	49	-5	-9,26%	1094	757	-337	-30,80%
Salamanca	485	231	-254	-52,37%	380	312	-68	-17,89%	658	557	-101	-15,35%	92	91	-1	-1,09%	1615	1191	-424	-26,25%
Segovia	183	109	-74	-40,44%	233	148	-85	-36,48%	340	298	-42	-12,35%	77	62	-15	-19,48%	833	617	-216	-25,93%
Soria	114	80	-34	-29,82%	310	140	-170	-54,84%	204	166	-38	-18,63%	24	26	2	8,33%	652	412	-240	-36,81%
Valladolid	839	414	-425	-50,66%	807	439	-368	-45,60%	1298	1077	-221	-17,03%	126	124	-2	-1,59%	3070	2054	-1016	-33,09%
Zamora	262	138	-124	-47,33%	245	143	-102	-41,63%	320	332	12	3,75%	61	49	-12	-19,67%	888	662	-226	-25,45%
Castilla y León	3645	1961	-1684	-46,20%	4955	3156	-1799	-36,31%	5506	4647	-859	-15,60%	652	590	-62	-9,51%	14758	10354	-4404	-29,84%

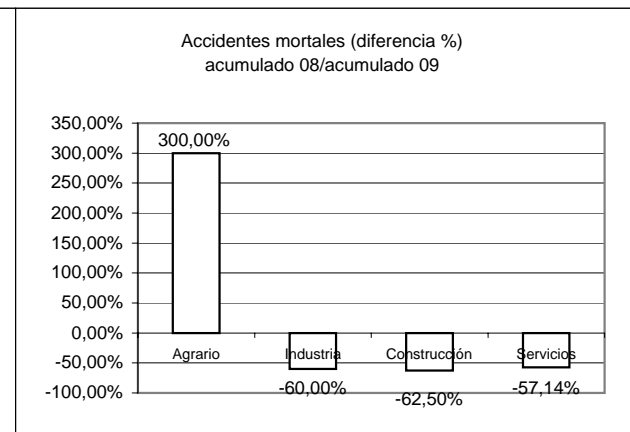
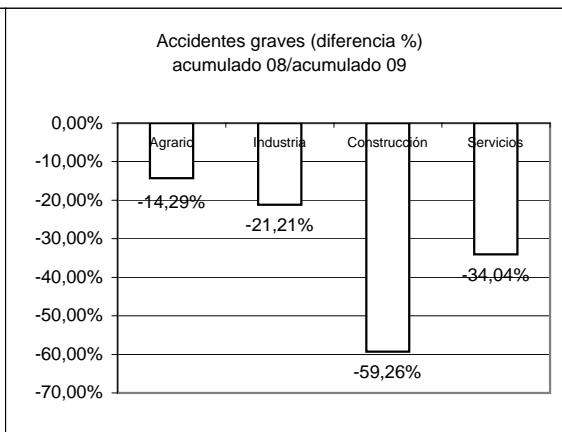
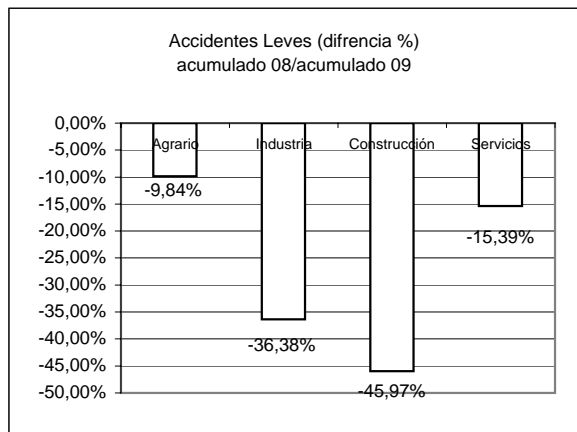
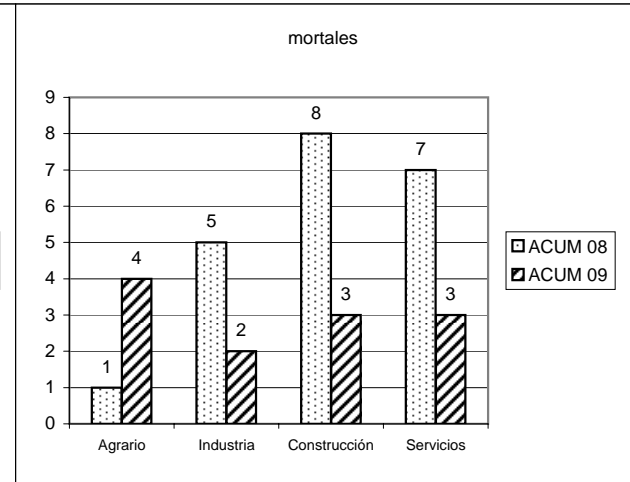
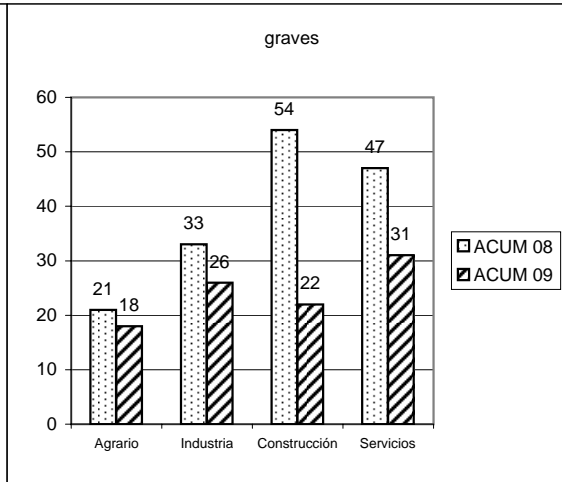
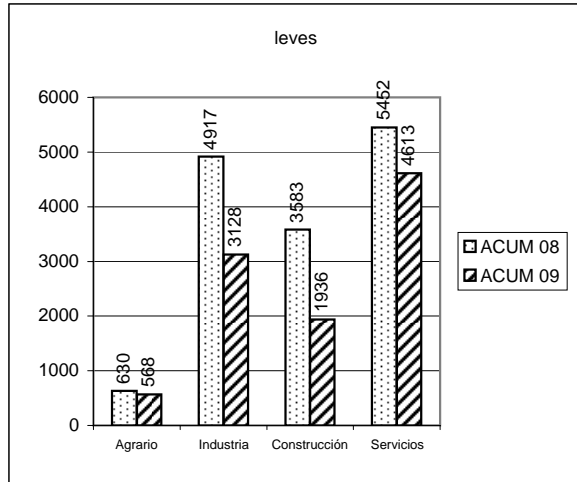


**8.- EVOLUCIÓN INTERANUAL. POR SECTORES.
ENFERMEDADES PROFESIONALES CON BAJA**

	Construcción				Industria				Servicios				Agrario				Totales			
	2008	2009	Variación	%	2008	2009	Variación	%	2008	2009	Variación	%	2008	2009	Variación	%	2008	2009	Variación	%
Ávila	0	0	0	#¡DIV/0!	3	4	1	33,33%	1	1	0	0,00%	0	0	0	#¡DIV/0!	4	5	1	25,00%
Burgos	8	5	-3	-37,50%	20	9	-11	-55,00%	19	12	-7	-36,84%	0	0	0	#¡DIV/0!	47	26	-21	-44,68%
León	8	7	-1	-12,50%	20	31	11	55,00%	16	9	-7	-43,75%	3	3	0	0,00%	47	50	3	6,38%
Palencia	2	1	-1	-50,00%	14	4	-10	-71,43%	8	3	-5	-62,50%	2	0	-2	-100,00%	26	8	-18	-69,23%
Salamanca	2	1	-1	-50,00%	3	5	2	66,67%	7	3	-4	-57,14%	1	0	-1	-100,00%	13	9	-4	-30,77%
Segovia	0	1	1	#¡DIV/0!	7	4	-3	-42,86%	4	3	-1	-25,00%	2	0	-2	-100,00%	13	8	-5	-38,46%
Soria	3	3	0	0,00%	9	14	5	55,56%	6	12	6	100,00%	0	1	1	#¡DIV/0!	18	30	12	66,67%
Valladolid	4	0	-4	-100,00%	22	9	-13	-59,09%	15	16	1	6,67%	7	1	-6	-85,71%	48	26	-22	-45,83%
Zamora	4	0	-4	-100,00%	2	2	0	0,00%	3	3	0	0,00%	0	0	0	#¡DIV/0!	9	5	-4	-44,44%
Castilla y León	31	18	-13	-41,94%	100	82	-18	-18,00%	79	62	-17	-21,52%	15	5	-10	-66,67%	225	167	-58	-25,78%



9.1.- EVOLUCIÓN INTERANUAL. GRADO POR SECTORES. ACCIDENTES CON BAJA EN JORNADA DE TRABAJO



**9.2.- EVOLUCIÓN INTERANUAL. GRADO POR SECTORES.
ENFERMEDADES PROFESIONALES CON BAJA.**

