



Castilla
y León



Con la financiación de:



FUNDACIÓN
PARA LA
PREVENCIÓN
DE RIESGOS
LABORALES

AVANCE PROVISIONAL DE ESTADÍSTICA DE ACCIDENTES DE TRABAJO Y ENFERMEDADES PROFESIONALES

AÑO 2009

(Periodo acumulado enero - febrero)

1.- INFORME VALORATIVO

En los 2 primeros meses de 2009 se han registrado en Castilla y León 5.161 accidentes de trabajo con baja en jornada laboral y 84 enfermedades profesionales. Del total de accidentes registrados 5.107 fueron considerados leves, 46 fueron considerados graves y 8 tuvieron consecuencias mortales.

En la distribución por grandes sectores de actividad, el sector Servicios es el que mayor siniestralidad registra, con 2.354 accidentes con baja y 33 enfermedades profesionales declaradas. En Industria se registraron 1.578 accidentes con baja en jornada laboral y 40 enfermedades profesionales, en Construcción 966 accidentes y 9 enfermedades y en el sector Agrario 263 accidentes y 2 enfermedades profesionales con baja. De los 8 accidentes mortales registrados 3 se declararon en empresas del sector Servicios, 1 en Industria, 2 en Construcción y 2 en Agrario, mientras que entre los calificados como graves 10 corresponden a Construcción, 14 a Servicios, 14 a Industria y 8 al sector Agrario.

En este periodo se han declarado 731 accidentes "in itinere", de los cuales 720 fueron leves, 10 graves y 1 mortal.

En comparación con el mismo periodo del año 2008, se produce un descenso sustancial del número de accidentes con baja en jornada laboral, registrándose 2278 menos que en los 2 primeros meses de 2008 (-30,62 %). Esta disminución se refleja en todos los grados de lesión, y en todos los casos en porcentajes elevados: se registraron 2223 accidentes menos de carácter leve (-30,33 %), 45 accidentes graves menos (-49,45 %) y 10 accidentes mortales menos (-55,56 %). En las enfermedades profesionales también disminuye el número total registrado respecto al mismo periodo de 2008: -36 enfermedades profesionales comunicadas, que representan una disminución de 30,0 % En cuanto a los accidentes "in itinere", en este periodo se han registrado 121 accidentes más que en el mismo periodo del año anterior (19,84 %), con la particularidad de que en este caso aumentan los accidentes leves, mientras disminuyen los graves y los mortales: +134 accidentes leves (22,87 %), -5 accidentes graves (-33,33%) y -8 accidentes mortales (-88,89 %).

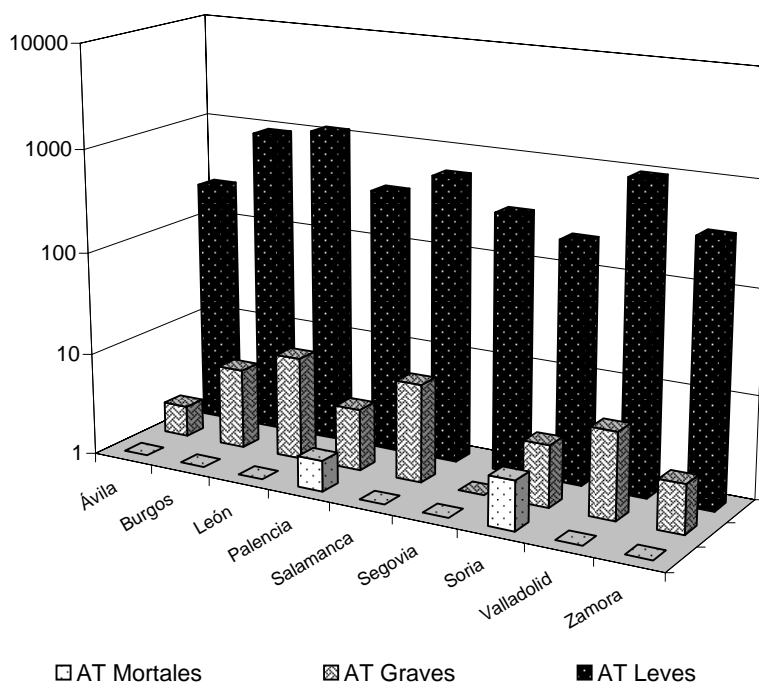
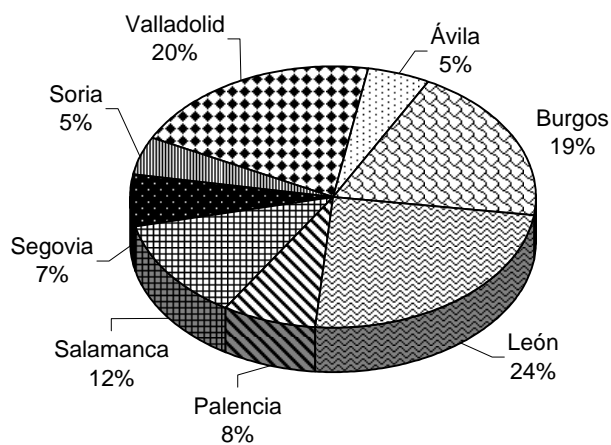
Los cuatro grandes sectores de actividad registran un descenso en el número de accidentes con baja en jornada laboral: En Servicios se declararon 413 accidentes con baja menos (-14,93 %); en Industria se declararon 944 accidentes menos (-37,43 %); en construcción 847 menos (-46,72 %) y en agrario 74 menos (-21,96 %). Por su parte, las enfermedades profesionales también disminuyeron en los cuatro sectores: en construcción se registraron 9 enfermedades menos (-50,0 %), en industria 15 menos (-27,27 %), en servicios 10 menos (-23,26 %) y en agrario 2 menos (-50,0%).

Por provincias el número de accidentes registrados disminuyó en todas las provincias de la Comunidad Autónoma, y el número de enfermedades profesionales disminuyó en todas las provincias excepto Ávila que registró el mismo número que el año anterior y León, Salamanca y Soria con pequeños incrementos (+5, +2 y +1 respectivamente).

2.- TABLAS. ACCIDENTES DE TRABAJO Y ENFERMEDADES PROFESIONALES EN JORNADA DE TRABAJO

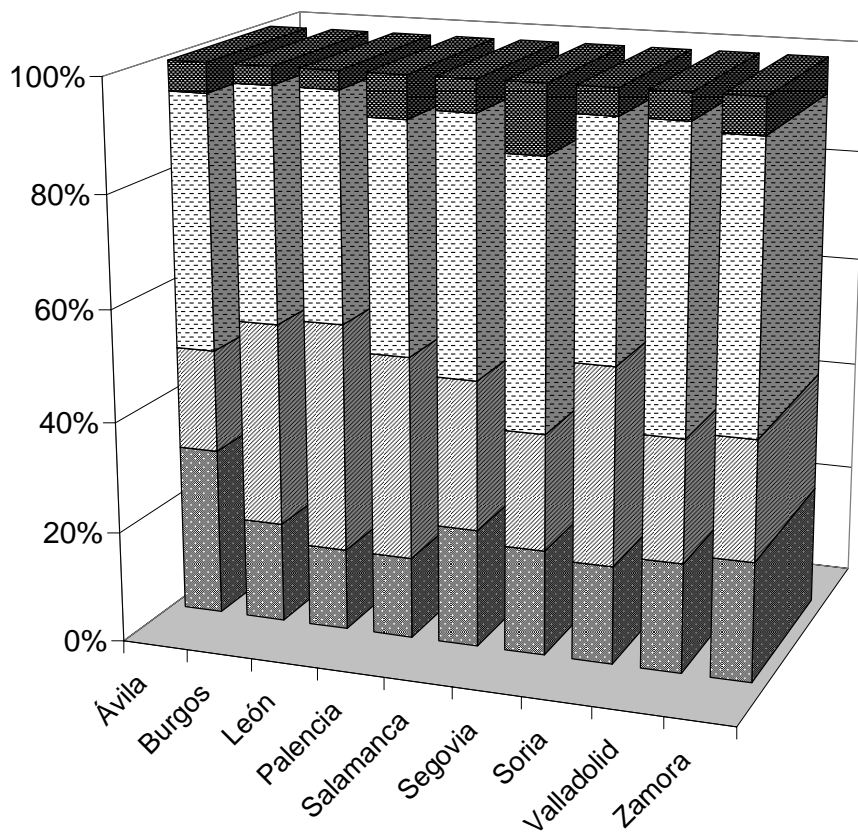
2.1.- Datos Generales

	AT	AT	AT	Total		Total
	Leves	Graves	Mortales	AT	EP	
Ávila	241	2	0	243	1	244
Burgos	932	6	1	939	12	951
León	1145	10	0	1155	28	1183
Palencia	356	4	2	362	6	368
Salamanca	594	9	1	604	7	611
Segovia	317	1	0	318	3	321
Soria	213	4	3	220	12	232
Valladolid	968	7	1	976	14	990
Zamora	341	3	0	344	1	345
Castilla y León	5107	46	8	5161	84	5245



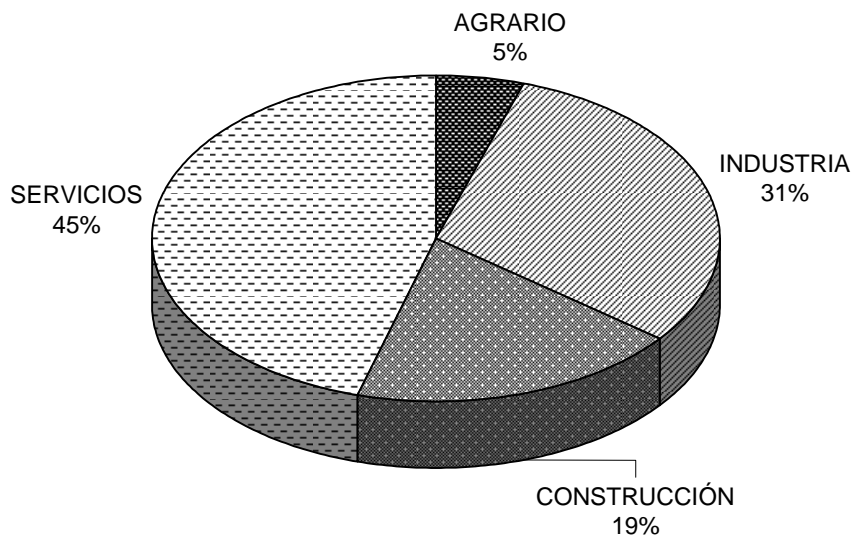
2.2.- Distribución según sectores. Datos Generales

	Construcción		Total	Industria		Total	Servicios		Total	Agrario		Total	Totales		Total
	AT	EP	Construcción	AT	EP	Industria	AT	EP	Servicios	AT	EP	Agrario	AT	EP	
Ávila	74	0	74	44	1	45	112	0	112	13	0	13	243	1	244
Burgos	170	2	172	345	3	348	393	7	400	31	0	31	939	12	951
León	171	3	174	469	17	486	477	7	484	38	1	39	1155	28	1183
Palencia	53	1	54	132	2	134	149	3	152	28	0	28	362	6	368
Salamanca	130	0	130	159	5	164	280	2	282	35	0	35	604	7	611
Segovia	60	1	61	66	1	67	153	1	154	39	0	39	318	3	321
Soria	39	2	41	78	4	82	93	5	98	10	1	11	220	12	232
Valladolid	195	0	195	211	7	218	523	7	530	47	0	47	976	14	990
Zamora	74	0	74	74	0	74	174	1	175	22	0	22	344	1	345
Castilla y León	966	9	975	1578	40	1618	2354	33	2387	263	2	265	5161	84	5245

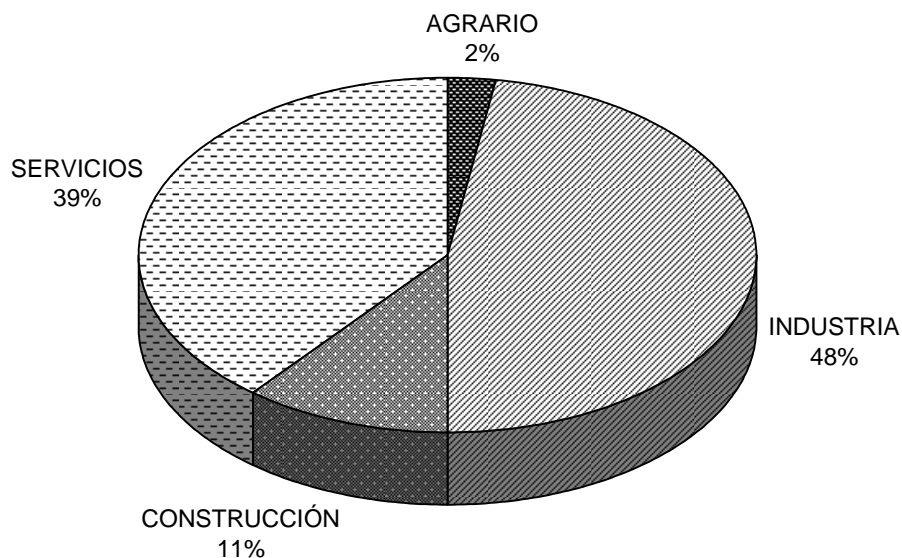


■ Total Construcción ■ Total Industria ■ Total Servicios ■ Total Agrario

2.3.- Distribución del total de accidentes de trabajo según el sector de actividad



2.4.- Distribución del total de enfermedades profesionales según el sector de actividad:



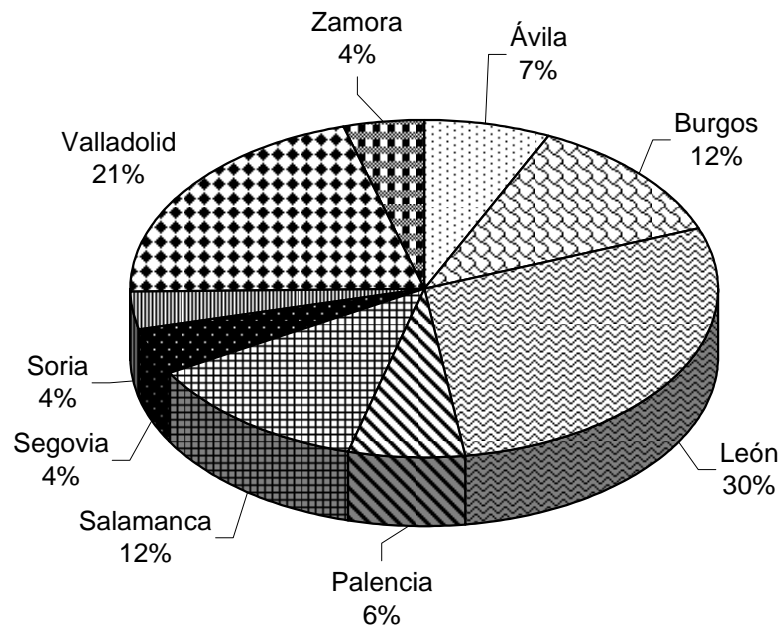
2.5.- Distribución del total de accidentes de trabajo y enfermedades profesionales se el sector de actividad por índice de gravedad

	Leves	Graves	Mortales	Totales	
	AT	AT	AT	AT	EP
AGRARIO	253	8	2	263	2
INDUSTRIA	1563	14	1	1578	40
CONSTRUCCIÓN	954	10	2	966	9
SERVICIOS	2337	14	3	2354	33
TOTAL ACTIVIDADES	5107	46	8	5161	84

3.- ACCIDENTES "IN ITINERE"

3.1. Datos generales

	In itinere
Ávila	51
Burgos	89
León	210
Palencia	46
Salamanca	91
Segovia	32
Soria	27
Valladolid	153
Zamora	32
Castilla y León	731

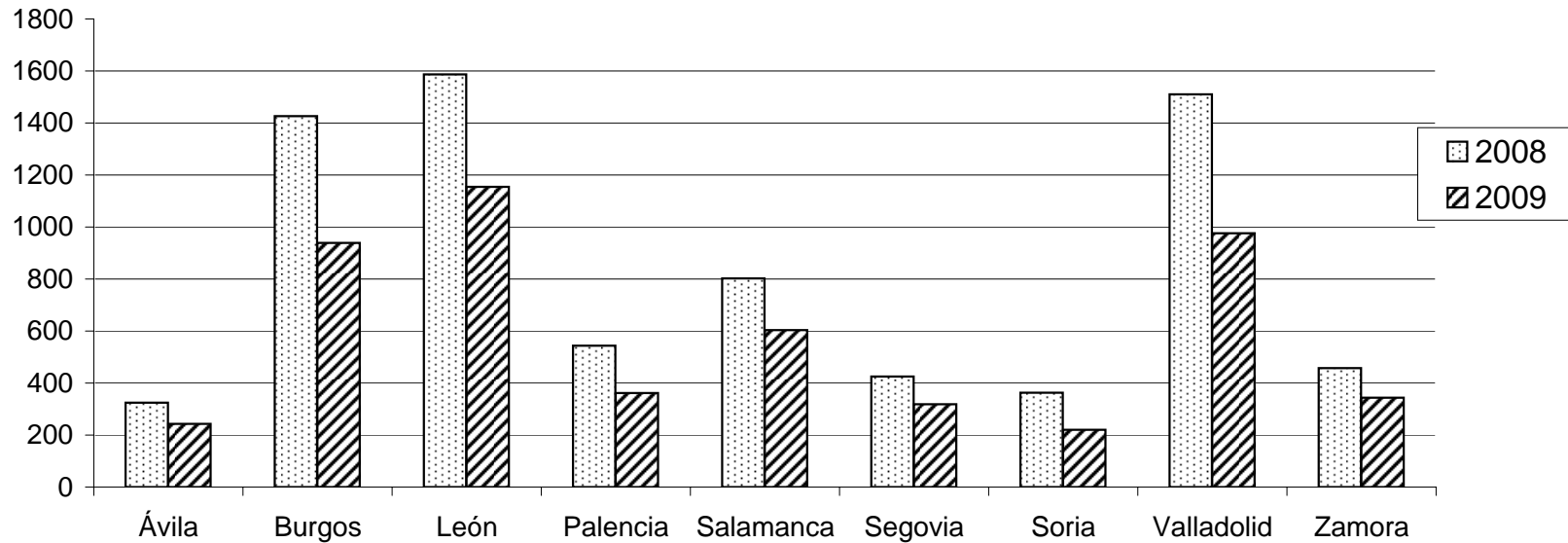


3.2. Distribución según gravedad

	Leves	Graves	Mortales	Total
Ávila	51	0	0	51
Burgos	87	2	0	89
León	208	2	0	210
Palencia	45	0	1	46
Salamanca	91	0	0	91
Segovia	32	0	0	32
Soria	25	2	0	27
Valladolid	149	4	0	153
Zamora	32	0	0	32
Castilla y León	720	10	1	731

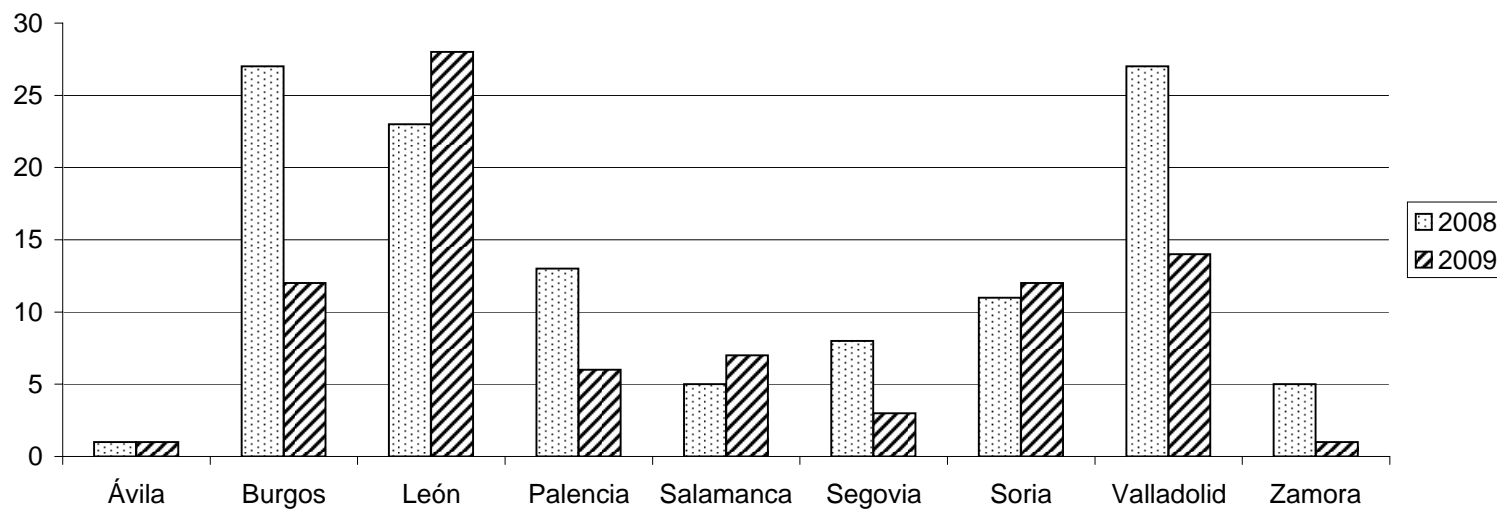
4.- EVOLUCIÓN INTERANUAL. ACCIDENTES CON BAJA EN JORNADA DE TRABAJO

	Leves				Graves				Mortales				Totales			
	2008	2009	Variación	%	2008	2009	Variación	%	2008	2009	Variación	%	2008	2009	Variación	%
Ávila	320	241	-79	-24,69%	3	2	-1	-33,33%	1	0	-1	-100,00%	324	243	-81	-25,00%
Burgos	1409	932	-477	-33,85%	15	6	-9	-60,00%	2	1	-1	-50,00%	1426	939	-487	-34,15%
León	1564	1145	-419	-26,79%	17	10	-7	-41,18%	6	0	-6	-100,00%	1587	1155	-432	-27,22%
Palencia	535	356	-179	-33,46%	7	4	-3	-42,86%	2	2	0	0,00%	544	362	-182	-33,46%
Salamanca	793	594	-199	-25,09%	9	9	0	0,00%	0	1	1	#¡DIV/0!	802	604	-198	-24,69%
Segovia	417	317	-100	-23,98%	7	1	-6	-85,71%	1	0	-1	-100,00%	425	318	-107	-25,18%
Soria	357	213	-144	-40,34%	5	4	-1	-20,00%	1	3	2	200,00%	363	220	-143	-39,39%
Valladolid	1485	968	-517	-34,81%	21	7	-14	-66,67%	4	1	-3	-75,00%	1510	976	-534	-35,36%
Zamora	450	341	-109	-24,22%	7	3	-4	-57,14%	1	0	-1	-100,00%	458	344	-114	-24,89%
Castilla y León	7330	5107	-2223	-30,33%	91	46	-45	-49,45%	18	8	-10	-55,56%	7439	5161	-2278	-30,62%



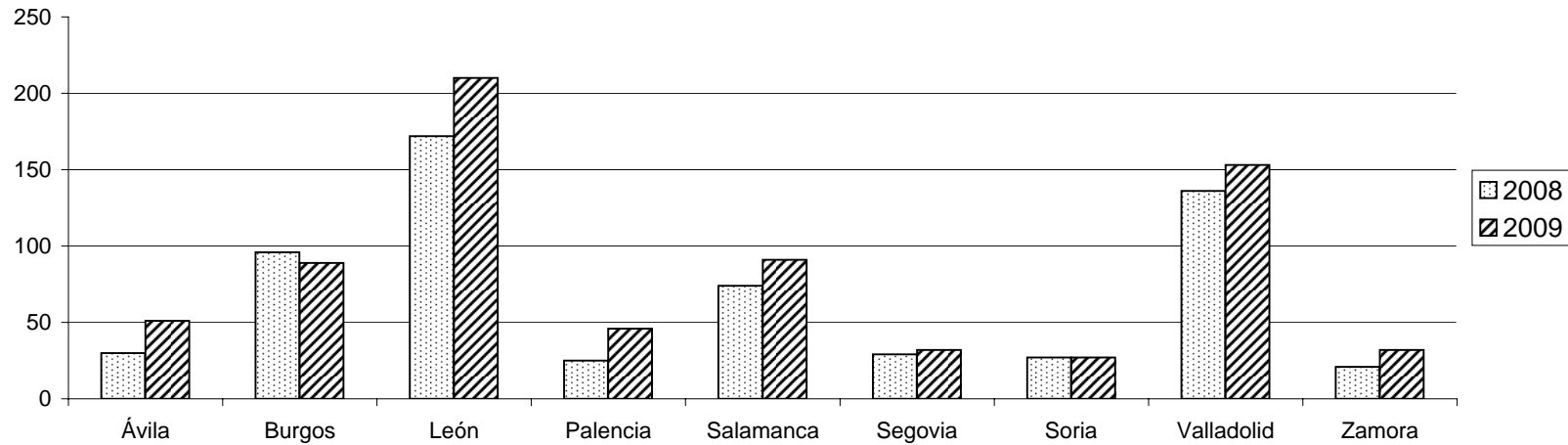
5.- EVOLUCIÓN INTERANUAL. ENFERMEDADES PROFESIONALES CON BAJA

	Totales			
	2008	2009	Variación	%
Ávila	1	1	0	0,00%
Burgos	27	12	-15	-55,56%
León	23	28	5	21,74%
Palencia	13	6	-7	-53,85%
Salamanca	5	7	2	40,00%
Segovia	8	3	-5	-62,50%
Soria	11	12	1	9,09%
Valladolid	27	14	-13	-48,15%
Zamora	5	1	-4	-80,00%
Castilla y León	120	84	-36	-30,00%



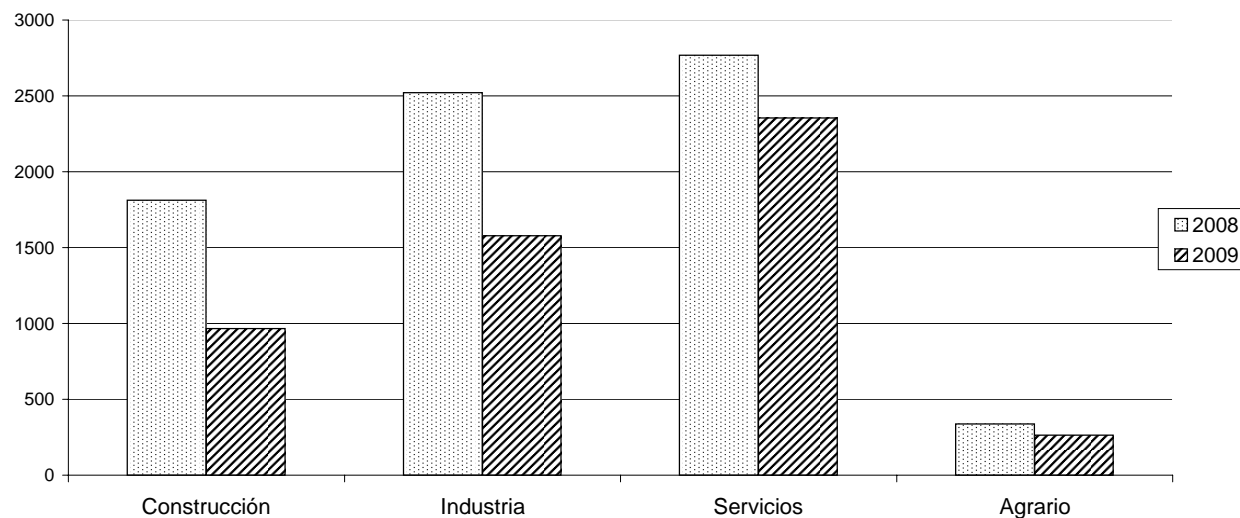
6.- EVOLUCIÓN INTERANUAL. ACCIDENTES "IN ITINERE" CON BAJA

	Leves				Graves				Mortales				Totales			
	2008	2009	Variación	%	2008	2009	Variación	%	2008	2009	Variación	%	2008	2009	Variación	%
Ávila	30	51	21	70,00%	0	0	0	#¡DIV/0!	0	0	0	#¡DIV/0!	30	51	21	70,00%
Burgos	96	87	-9	-9,38%	0	2	2	#¡DIV/0!	0	0	0	#¡DIV/0!	96	89	-7	-7,29%
León	161	208	47	29,19%	8	2	-6	-75,00%	3	0	-3	-100,00%	172	210	38	22,09%
Palencia	21	45	24	114,29%	1	0	-1	-100,00%	3	1	-2	-66,67%	25	46	21	84,00%
Salamanca	72	91	19	26,39%	2	0	-2	-100,00%	0	0	0	#¡DIV/0!	74	91	17	22,97%
Segovia	28	32	4	14,29%	1	0	-1	-100,00%	0	0	0	#¡DIV/0!	29	32	3	10,34%
Soria	25	25	0	0,00%	1	2	1	100,00%	1	0	-1	-100,00%	27	27	0	0,00%
Valladolid	132	149	17	12,88%	2	4	2	100,00%	2	0	-2	-100,00%	136	153	17	12,50%
Zamora	21	32	11	52,38%	0	0	0	#¡DIV/0!	0	0	0	#¡DIV/0!	21	32	11	52,38%
Castilla y León	586	720	134	22,87%	15	10	-5	-33,33%	9	1	-8	-88,89%	610	731	121	19,84%



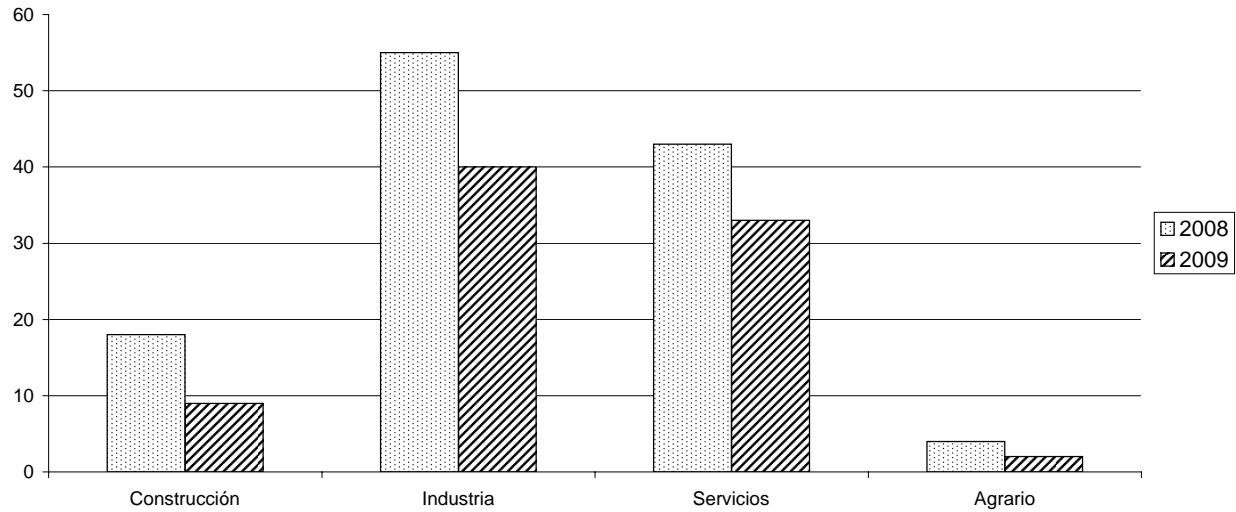
**7.- EVOLUCIÓN INTERANUAL POR SECTORES.
ACCIDENTES CON BAJA EN JORNADA DE TRABAJO**

	Construcción				Industria				Servicios				Agrario				Totales			
	2008	2009	Variacion	%	2008	2009	Variacion	%	2008	2009	Variacion	%	2008	2009	Variacion	%	2008	2009	Variacion	%
Ávila	102	74	-28	-27,45%	66	44	-22	-33,33%	129	112	-17	-13,18%	27	13	-14	-51,85%	324	243	-81	-25,00%
Burgos	315	170	-145	-46,03%	570	345	-225	-39,47%	499	393	-106	-21,24%	42	31	-11	-26,19%	1426	939	-487	-34,15%
León	354	171	-183	-51,69%	661	469	-192	-29,05%	534	477	-57	-10,67%	38	38	0	0,00%	1587	1155	-432	-27,22%
Palencia	112	53	-59	-52,68%	196	132	-64	-32,65%	205	149	-56	-27,32%	31	28	-3	-9,68%	544	362	-182	-33,46%
Salamanca	245	130	-115	-46,94%	184	159	-25	-13,59%	328	280	-48	-14,63%	45	35	-10	-22,22%	802	604	-198	-24,69%
Segovia	97	60	-37	-38,14%	111	66	-45	-40,54%	171	153	-18	-10,53%	46	39	-7	-15,22%	425	318	-107	-25,18%
Soria	57	39	-18	-31,58%	174	78	-96	-55,17%	117	93	-24	-20,51%	15	10	-5	-33,33%	363	220	-143	-39,39%
Valladolid	393	195	-198	-50,38%	425	211	-214	-50,35%	629	523	-106	-16,85%	63	47	-16	-25,40%	1510	976	-534	-35,36%
Zamora	138	74	-64	-46,38%	135	74	-61	-45,19%	155	174	19	12,26%	30	22	-8	-26,67%	458	344	-114	-24,89%
Castilla y León	1813	966	-847	-46,72%	2522	1578	-944	-37,43%	2767	2354	-413	-14,93%	337	263	-74	-21,96%	7439	5161	-2278	-30,62%

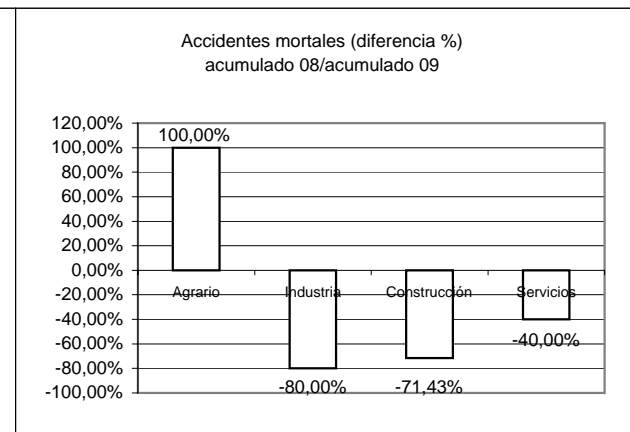
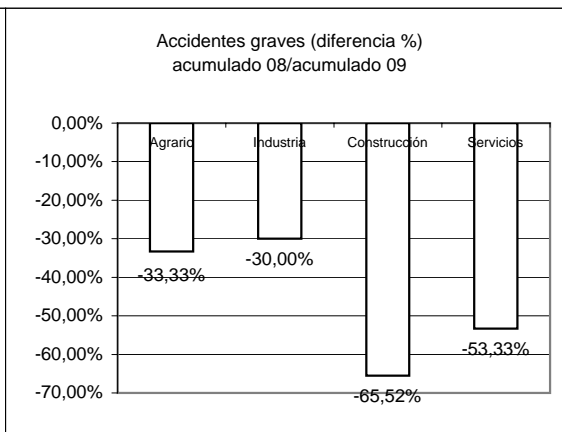
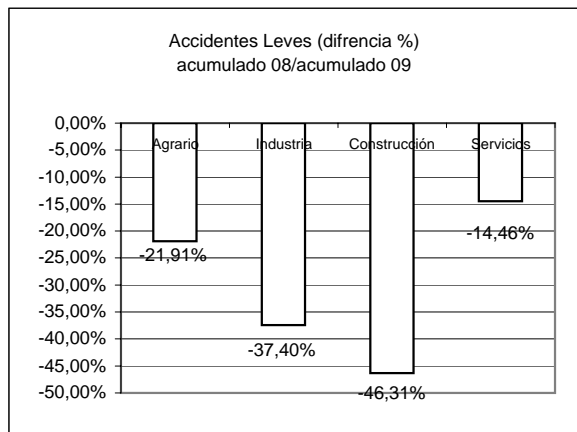
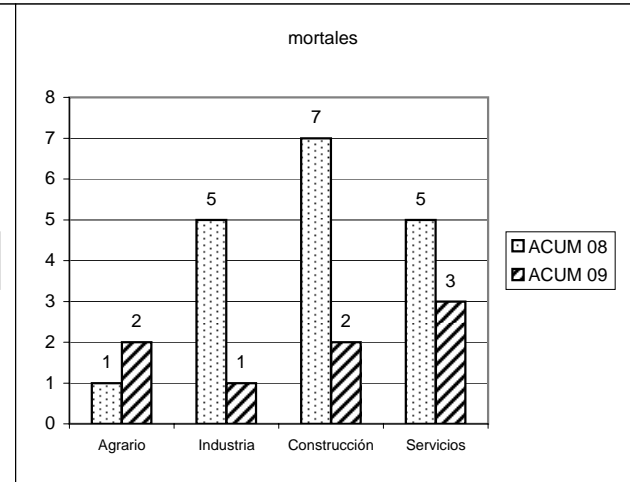
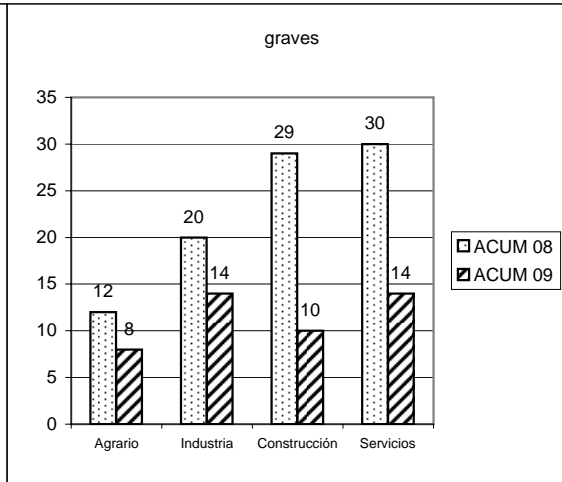
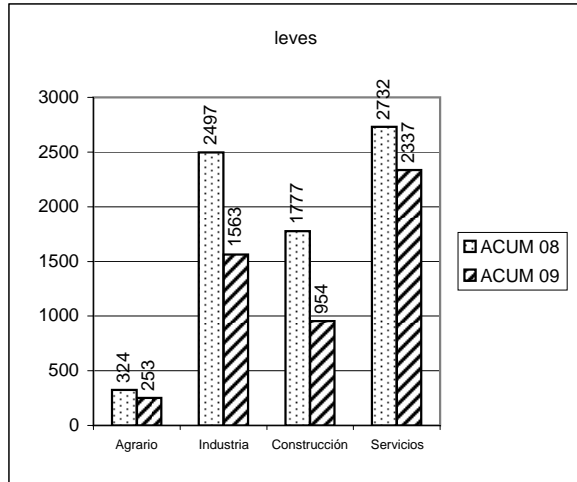


**8.- EVOLUCIÓN INTERANUAL. POR SECTORES.
ENFERMEDADES PROFESIONALES CON BAJA**

	Construcción				Industria				Servicios				Agrario				Totales			
	2008	2009	Variación	%	2008	2009	Variación	%	2008	2009	Variación	%	2008	2009	Variación	%	2008	2009	Variación	%
Ávila	0	0	0	#¡DIV/0!	1	1	0	0,00%	0	0	0	#¡DIV/0!	0	0	0	#¡DIV/0!	1	1	0	0,00%
Burgos	7	2	-5	-71,43%	10	3	-7	-70,00%	10	7	-3	-30,00%	0	0	0	#¡DIV/0!	27	12	-15	-55,56%
León	4	3	-1	-25,00%	9	17	8	88,89%	8	7	-1	-12,50%	2	1	-1	-50,00%	23	28	5	21,74%
Palencia	1	1	0	0,00%	7	2	-5	-71,43%	5	3	-2	-40,00%	0	0	0	#¡DIV/0!	13	6	-7	-53,85%
Salamanca	1	0	-1	-100,00%	2	5	3	150,00%	2	2	0	0,00%	0	0	0	#¡DIV/0!	5	7	2	40,00%
Segovia	0	1	1	#¡DIV/0!	4	1	-3	-75,00%	4	1	-3	-75,00%	0	0	0	#¡DIV/0!	8	3	-5	-62,50%
Soria	1	2	1	100,00%	6	4	-2	-33,33%	4	5	1	25,00%	0	1	1	#¡DIV/0!	11	12	1	9,09%
Valladolid	3	0	-3	-100,00%	14	7	-7	-50,00%	8	7	-1	-12,50%	2	0	-2	-100,00%	27	14	-13	-48,15%
Zamora	1	0	-1	-100,00%	2	0	-2	-100,00%	2	1	-1	-50,00%	0	0	0	#¡DIV/0!	5	1	-4	-80,00%
Castilla y León	18	9	-9	-50,00%	55	40	-15	-27,27%	43	33	-10	-23,26%	4	2	-2	-50,00%	120	84	-36	-30,00%



9.1.- EVOLUCIÓN INTERANUAL. GRADO POR SECTORES. ACCIDENTES CON BAJA EN JORNADA DE TRABAJO



**9.2.- EVOLUCIÓN INTERANUAL. GRADO POR SECTORES.
ENFERMEDADES PROFESIONALES CON BAJA.**

