

The background features two large, semi-transparent logos. On the left is the logo of the UGT (Unión General de Trabajadores), which includes a gear and a fist. On the right is the logo of the U.G.T. – Castilla y León, which includes a handshake and the text 'UGT' at the top and 'Castilla y León' at the bottom.

Siniestralidad NOVIEMBRE 2006

**Servicio Técnico de Asistencia Preventiva.
U.G.T. – Castilla y León.**



DATOS COMPARATIVOS SINIESTRALIDAD LABORAL (AÑOS DE 1.997 A 2.006)

AVILA - NOVIEMBRE

LEVES - DATOS DEL MES											LEVES - DIFERENCIAS ABSOLUTAS									
SECTORES	97	98	99	2000	2001	2002	2003	2004	2005	2006	98/97	99/98	00/99	01/00	02/01	03/02	04/03	05/04	06/05	06/97
AGRARIO	110	131	143	136	145	119	105	90	148	126	21	12	-7	9	-26	-14	-15	58	-22	16
INDUSTRIA	181	214	281	312	317	297	234	258	286	287	33	67	31	5	-20	-63	24	28	1	106
CONSTRUCCION	271	333	421	415	449	517	507	497	539	631	62	88	-6	34	68	-10	-10	42	92	360
SERVICIOS	363	363	451	546	547	551	553	572	636	754	0	88	95	1	4	2	19	64	118	391
TOTAL	925	1041	1296	1409	1458	1484	1399	0	1609	1798	116	255	113	49	26	-85	18	192	189	873
ACC. ITINERE BAJA	62	60	96	98	111	108	119	92	111	137	-2	36	2	13	-3	11	-27	19	26	75
TOTAL LEVES	987	1101	1392	1507	1569	1592	1518	92	1720	1935	114	291	115	62	23	-74	-9	211	215	948
GRAVES - DATOS DEL MES											GRAVES - DIFERENCIAS ABSOLUTAS									
SECTORES	97	98	99	2000	2001	2002	2003	2004	2005	2006	98/97	99/98	00/99	01/00	02/01	03/02	04/03	05/04	06/05	06/97
AGRARIO	7	8	11	6	8	7	4	8	6	5	1	3	-5	2	-1	-3	4	-2	-1	-2
INDUSTRIA	1	5	4	3	6	1	3	3	3	3	4	-1	-1	3	-5	2	0	0	0	2
CONSTRUCCION	6	8	4	7	6	7	6	4	5	5	2	-4	3	-1	1	-1	-2	1	0	-1
SERVICIOS	2	5	8	8	5	3	4	3	5	4	3	3	0	-3	-2	1	-1	2	-1	2
TOTAL	16	26	27	24	25	18	17	18	19	17	10	1	-3	1	-7	-1	1	1	-2	1
ACC. ITINERE BAJA	2	6	3	4	8	6	1	2	2	4	4	-3	1	4	-2	-5	1	0	2	2
TOTAL GRAVES	18	32	30	28	33	24	18	20	21	21	14	-2	-2	5	-9	-6	2	1	0	3
MORTALES - DATOS DEL MES											MORTALES - DIFERENCIAS ABSOLUTAS									
SECTORES	97	98	99	2000	2001	2002	2003	2004	2005	2006	98/97	99/98	00/99	01/00	02/01	03/02	04/03	05/04	06/05	06/97
AGRARIO	0	0	1	0	0	0	0	0	1	1	0	1	-1	0	0	0	0	1	0	1
INDUSTRIA	1	1	0	1	1	0	1	0	1	1	0	-1	1	0	-1	1	-1	1	0	0
CONSTRUCCION	0	0	2	1	1	2	1	0	2	0	0	2	-1	0	1	-1	-1	2	-2	0
SERVICIOS	2	0	1	3	1	2	0	0	0	0	-2	1	2	-2	1	-2	0	0	0	-2
TOTAL	3	1	4	5	3	4	2	0	4	2	-2	3	1	-2	1	-2	-2	4	-2	-1
ACC. ITINERE BAJA	0	1	1	2	2	3	0	5	2	2	1	0	1	0	1	-3	5	-3	0	2
TOTAL MORTALES	3	2	5	7	5	7	2	5	6	4	-1	3	2	-2	2	-5	3	1	-2	1
TOTAL ACCIDENTES	1008	1135	1427	1542	1607	1623	1538	117	1747	1960	127	292	115	65	16	-85	-1421	1630	213	952



DATOS COMPARATIVOS SINIESTRALIDAD LABORAL (AÑOS DE 1.997 A 2.006)

BURGOS - NOVIEMBRE

LEVES - DATOS DEL MES											LEVES - DIFERENCIAS ABSOLUTAS									
SECTORES	97	98	99	2000	2001	2002	2003	2004	2005	2006	98/97	99/98	00/99	01/00	02/01	03/02	04/03	05/04	06/05	06/97
AGRARIO	289	271	258	276	312	268	273	280	247	277	-18	-13	18	36	-44	5	7	-33	30	-12
INDUSTRIA	1985	2252	2409	2668	2841	2780	2822	2995	3095	3063	267	157	259	173	-61	42	173	100	-32	1078
CONSTRUCCION	982	993	1279	1600	1709	1710	1506	1604	1795	1774	11	286	321	109	1	-204	98	191	-21	792
SERVICIOS	1878	1987	2143	2311	2642	2740	2590	2297	2484	2556	109	156	168	331	98	-150	-293	187	72	678
TOTAL	5134	5503	6089	6855	7504	7498	7191	7176	7621	7670	369	586	766	649	-6	-307	-15	445	49	2536
ACC. ITINERE BAJA	239	253	340	399	381	447	454	381	537	427	14	87	59	-18	66	7	-73	156	-110	188
TOTAL LEVES	5373	5756	6429	7254	7885	7945	7645	7557	8158	8097	383	673	825	631	60	-300	-88	601	-61	2724
GRAVES - DATOS DEL MES											GRAVES - DIFERENCIAS ABSOLUTAS									
SECTORES	97	98	99	2000	2001	2002	2003	2004	2005	2006	98/97	99/98	00/99	01/00	02/01	03/02	04/03	05/04	06/05	06/97
AGRARIO	25	20	21	16	15	17	8	13	4	4	-5	1	-5	-1	2	-9	5	-9	0	-21
INDUSTRIA	26	20	24	31	29	35	32	28	24	22	-6	4	7	-2	6	-3	-4	-4	-2	-4
CONSTRUCCION	12	12	15	13	15	25	22	19	16	17	0	3	-2	2	10	-3	-3	-3	1	5
SERVICIOS	17	20	23	25	20	22	26	13	13	14	3	3	2	-5	2	4	-13	0	1	-3
TOTAL	80	72	83	85	79	99	88	73	57	57	-8	11	2	-6	20	-11	-15	-16	0	-23
ACC. ITINERE BAJA	14	11	15	16	15	10	8	14	8	7	-3	4	1	-1	-5	-2	6	-6	-1	-7
TOTAL GRAVES	94	83	98	101	94	109	96	87	65	64	-11	15	3	-7	15	-13	-9	-22	-1	-30
MORTALES - DATOS DEL MES											MORTALES - DIFERENCIAS ABSOLUTAS									
SECTORES	97	98	99	2000	2001	2002	2003	2004	2005	2006	98/97	99/98	00/99	01/00	02/01	03/02	04/03	05/04	06/05	06/97
AGRARIO	3	1	0	0	1	1	0	2	1	1	-2	-1	0	1	0	-1	2	-1	0	-2
INDUSTRIA	2	7	1	4	5	0	2	3	4	2	5	-6	3	1	-5	2	1	1	-2	0
CONSTRUCCION	0	2	2	1	4	3	0	2	9	1	2	0	-1	3	-1	-3	2	7	-8	1
SERVICIOS	6	5	2	8	3	3	3	4	2	3	-1	-3	6	-5	0	0	1	-2	1	-3
TOTAL	11	15	5	13	13	7	5	11	16	7	4	-10	8	0	-6	-2	6	5	-9	-4
ACC. ITINERE BAJA	2	3	3	6	3	8	6	1	4	4	1	0	3	-3	5	-2	-5	3	0	2
TOTAL MORTALES	13	18	8	19	16	15	11	12	20	11	5	-10	11	-3	-1	-4	1	8	-9	-2
TOTAL ACCIDENTES	5480	5857	6535	7374	7995	8069	7752	7656	8243	8172	377	678	839	621	74	-317	-96	587	-71	2692



DATOS COMPARATIVOS SINIESTRALIDAD LABORAL (AÑOS DE 1.997 A 2.006)

LEON - NOVIEMBRE

LEVES - DATOS DEL MES											LEVES - DIFERENCIAS ABSOLUTAS									
SECTORES	97	98	99	2000	2001	2002	2003	2004	2005	2006	98/97	99/98	00/99	01/00	02/01	03/02	04/03	05/04	06/05	06/97
AGRARIO	159	147	331	304	226	630	192	244	242	225	-12	184	-27	-78	404	-438	52	-2	-17	66
INDUSTRIA	5251	4552	4597	4804	4620	4162	4237	3829	3567	3546	-699	45	207	-184	-458	75	-408	-262	-21	-1705
CONSTRUCCION	1723	1705	2070	2237	2132	2184	2044	1958	2128	2286	-18	365	167	-105	52	-140	-86	170	158	563
SERVICIOS	1877	1999	2230	2518	2473	2607	2611	2520	2378	2482	122	231	288	-45	134	4	-91	-142	104	605
TOTAL	9010	8403	9228	9863	9451	9583	9084	8551	8315	8539	-607	825	635	-412	132	-499	-533	-236	224	-471
ACC. ITINERE BAJA	282	327	366	392	520	533	579	554	615	692	45	39	26	128	13	46	-25	61	77	410
TOTAL LEVES	9292	8730	9594	10255	9971	10116	9663	9105	8930	9231	-562	864	661	-284	145	-453	-558	-175	301	-61
GRAVES - DATOS DEL MES											GRAVES - DIFERENCIAS ABSOLUTAS									
SECTORES	97	98	99	2000	2001	2002	2003	2004	2005	2006	98/97	99/98	00/99	01/00	02/01	03/02	04/03	05/04	06/05	06/97
AGRARIO	29	33	33	50	38	33	30	22	36	29	4	0	17	-12	-5	-3	-8	14	-7	0
INDUSTRIA	34	21	23	23	33	29	22	23	24	30	-13	2	0	10	-4	-7	1	1	6	-4
CONSTRUCCION	15	19	27	29	23	33	32	33	22	18	4	8	2	-6	10	-1	1	-11	-4	3
SERVICIOS	29	32	30	23	21	27	31	29	30	17	3	-2	-7	-2	6	4	-2	1	-13	-12
TOTAL	107	105	113	125	115	122	115	107	112	94	-2	8	12	-10	7	-7	-8	5	-18	-13
ACC. ITINERE BAJA	10	16	10	12	16	17	7	12	14	12	6	-6	2	4	1	-10	5	2	-2	2
TOTAL GRAVES	117	121	123	137	131	139	122	119	126	106	4	2	14	-6	8	-17	-3	7	-20	-11
MORTALES - DATOS DEL MES											MORTALES - DIFERENCIAS ABSOLUTAS									
SECTORES	97	98	99	2000	2001	2002	2003	2004	2005	2006	98/97	99/98	00/99	01/00	02/01	03/02	04/03	05/04	06/05	06/97
AGRARIO	1	2	2	2	3	3	0	1	0	1	1	0	0	1	0	-3	1	-1	1	0
INDUSTRIA	14	9	6	10	7	4	6	6	7	4	-5	-3	4	-3	-3	2	0	1	-3	-10
CONSTRUCCION	7	5	2	4	5	3	1	2	2	7	-2	-3	2	1	-2	-2	1	0	5	0
SERVICIOS	5	2	6	6	7	5	1	7	4	4	-3	4	0	1	-2	-4	6	-3	0	-1
TOTAL	27	18	16	22	22	15	8	16	13	16	-9	-2	6	0	-7	-7	8	-3	3	-11
ACC. ITINERE BAJA	6	6	3	2	11	8	6	5	4	7	0	-3	-1	9	-3	-2	-1	-1	3	1
TOTAL MORTALES	33	24	19	24	33	23	14	21	17	23	-9	-5	5	9	-10	-9	7	-4	6	-10
TOTAL ACCIDENTES	9442	8875	9736	10416	10135	10278	9799	9245	9073	9360	-567	861	680	-281	143	-479	-554	-172	287	-82



DATOS COMPARATIVOS SINIESTRALIDAD LABORAL (AÑOS DE 1.997 A 2.006)

PALENCIA - NOVIEMBRE

LEVES - DATOS DEL MES											LEVES - DIFERENCIAS ABSOLUTAS									
SECTORES	97	98	99	2000	2001	2002	2003	2004	2005	2006	98/97	99/98	00/99	01/00	02/01	03/02	04/03	05/04	06/05	06/97
AGRARIO	121	229	180	162	129	83	114	102	89	86	108	-49	-18	-33	-46	31	-12	-13	-3	-35
INDUSTRIA	904	846	919	997	1035	977	1044	1111	1213	1197	-58	73	78	38	-58	67	67	102	-16	293
CONSTRUCCION	433	509	583	608	711	711	571	608	583	678	76	74	25	103	0	-140	37	-25	95	245
SERVICIOS	657	966	768	1031	1068	1083	1132	906	1054	982	309	-198	263	37	15	49	-226	148	-72	325
TOTAL	2115	2550	2450	2798	2943	2854	2861	2727	2939	2943	435	-100	348	145	-89	7	-134	212	4	828
ACC. ITINERE BAJA	77	83	126	126	140	150	122	180	216	190	6	43	0	14	10	-28	58	36	-26	113
TOTAL LEVES	2192	2633	2576	2924	3083	3004	2983	2907	3155	3133	441	-57	348	159	-79	-21	-76	248	-22	941
GRAVES - DATOS DEL MES											GRAVES - DIFERENCIAS ABSOLUTAS									
SECTORES	97	98	99	2000	2001	2002	2003	2004	2005	2006	98/97	99/98	00/99	01/00	02/01	03/02	04/03	05/04	06/05	06/97
AGRARIO	16	14	20	11	13	9	10	9	7	5	-2	6	-9	2	-4	1	-1	-2	-2	-11
INDUSTRIA	18	12	24	10	17	21	16	24	15	9	-6	12	-14	7	4	-5	8	-9	-6	-9
CONSTRUCCION	11	8	3	12	15	19	13	10	8	10	-3	-5	9	3	4	-6	-3	-2	2	-1
SERVICIOS	18	19	34	17	19	19	15	12	5	9	1	15	-17	2	0	-4	-3	-7	4	-9
TOTAL	63	53	81	50	64	68	54	55	35	33	-10	28	-31	14	4	-14	1	-20	-2	-30
ACC. ITINERE BAJA	7	6	7	4	4	10	10	4	3	2	-1	1	-3	0	6	0	-6	-1	-1	-5
TOTAL GRAVES	70	59	88	54	68	78	64	59	38	35	-11	29	-34	14	10	-14	-5	-21	-3	-35
MORTALES - DATOS DEL MES											MORTALES - DIFERENCIAS ABSOLUTAS									
SECTORES	97	98	99	2000	2001	2002	2003	2004	2005	2006	98/97	99/98	00/99	01/00	02/01	03/02	04/03	05/04	06/05	06/97
AGRARIO	1	0	1	0	0	1	0	0	0	0	-1	1	-1	0	1	-1	0	0	0	-1
INDUSTRIA	3	1	5	5	0	0	1	3	2	0	-2	4	0	-5	0	1	2	-1	-2	-3
CONSTRUCCION	2	0	2	1	1	1	0	0	1	1	-2	2	-1	0	0	-1	0	1	0	-1
SERVICIOS	1	1	1	2	4	2	3	2	2	2	0	0	1	2	-2	1	-1	0	0	1
TOTAL	7	2	9	8	5	4	4	5	5	3	-5	7	-1	-3	-1	0	1	0	-2	-4
ACC. ITINERE BAJA	0	1	0	4	1	0	0	2	1	0	1	-1	4	-3	-1	0	2	-1	-1	0
TOTAL MORTALES	7	3	9	12	6	4	4	7	6	3	-4	6	3	-6	-2	0	3	-1	-3	-4
TOTAL ACCIDENTES	2269	2695	2673	2990	3157	3086	3051	2973	3199	3171	426	-22	317	167	-71	-35	-78	226	-28	902



DATOS COMPARATIVOS SINIESTRALIDAD LABORAL (AÑOS DE 1.997 A 2.006)

SALAMANCA - NOVIEMBRE

LEVES - DATOS DEL MES											LEVES - DIFERENCIAS ABSOLUTAS									
SECTORES	97	98	99	2000	2001	2002	2003	2004	2005	2006	98/97	99/98	00/99	01/00	02/01	03/02	04/03	05/04	06/05	06/97
AGRARIO	193	216	239	223	183	184	185	196	196	284	23	23	-16	-40	1	1	11	0	88	91
INDUSTRIA	684	732	811	969	925	908	811	910	891	1010	48	79	158	-44	-17	-97	99	-19	119	326
CONSTRUCCION	874	1066	1182	1413	1487	1499	1389	1336	1386	1404	192	116	231	74	12	-110	-53	50	18	530
SERVICIOS	1110	1282	1428	1505	1609	1804	1734	1636	1649	1704	172	146	77	104	195	-70	-98	13	55	594
TOTAL	2861	3296	3660	4110	4204	4395	4119	4078	4122	4402	435	364	450	94	191	-276	-41	44	280	1541
ACC. ITINERE BAJA	142	140	204	212	242	301	301	320	303	375	-2	64	8	30	59	0	19	-17	72	233
TOTAL LEVES	3003	3436	3864	4322	4446	4696	4420	4398	4425	4777	433	428	458	124	250	-276	-22	27	352	1774
GRAVES - DATOS DEL MES											GRAVES - DIFERENCIAS ABSOLUTAS									
SECTORES	97	98	99	2000	2001	2002	2003	2004	2005	2006	98/97	99/98	00/99	01/00	02/01	03/02	04/03	05/04	06/05	06/97
AGRARIO	16	21	19	13	14	20	17	14	3	10	5	-2	-6	1	6	-3	-3	-11	7	-6
INDUSTRIA	15	10	8	5	15	7	3	12	8	9	-5	-2	-3	10	-8	-4	9	-4	1	-6
CONSTRUCCION	11	5	17	23	30	15	15	23	22	25	-6	12	6	7	-15	0	8	-1	3	14
SERVICIOS	35	28	25	25	23	20	20	17	27	19	-7	-3	0	-2	-3	0	-3	10	-8	-16
TOTAL	77	64	69	66	82	62	55	66	60	63	-13	5	-3	16	-20	-7	11	-6	3	-14
ACC. ITINERE BAJA	10	8	11	12	9	11	6	11	16	6	-2	3	1	-3	2	-5	5	5	-10	-4
TOTAL GRAVES	87	72	80	78	91	73	61	77	76	69	-15	8	-2	13	-18	-12	16	-1	-7	-18
MORTALES - DATOS DEL MES											MORTALES - DIFERENCIAS ABSOLUTAS									
SECTORES	97	98	99	2000	2001	2002	2003	2004	2005	2006	98/97	99/98	00/99	01/00	02/01	03/02	04/03	05/04	06/05	06/97
AGRARIO	2	0	1	1	1	2	1	0	1	4	-2	1	0	0	1	-1	-1	1	3	2
INDUSTRIA	0	1	0	1	0	1	2	2	0	0	1	-1	1	-1	1	1	0	-2	0	0
CONSTRUCCION	1	0	3	2	3	1	3	3	3	2	-1	3	-1	1	-2	2	0	0	-1	1
SERVICIOS	2	3	2	2	6	5	2	3	2	3	1	-1	0	4	-1	-3	1	-1	1	1
TOTAL	5	4	6	6	10	9	8	8	6	9	-1	2	0	4	-1	-1	0	-2	3	4
ACC. ITINERE BAJA	2	3	3	2	3	1	6	3	4	2	1	0	-1	1	-2	5	-3	1	-2	0
TOTAL MORTALES	7	7	9	8	13	10	14	11	10	11	0	2	-1	5	-3	4	-3	-1	1	4
TOTAL ACCIDENTES	3097	3515	3953	4408	4550	4779	4495	4486	4511	4857	418	438	455	142	229	-284	-9	25	346	1760



DATOS COMPARATIVOS SINIESTRALIDAD LABORAL (AÑOS DE 1.997 A 2.006)

SEGOVIA - NOVIEMBRE

LEVES - DATOS DEL MES											LEVES - DIFERENCIAS ABSOLUTAS									
SECTORES	97	98	99	2000	2001	2002	2003	2004	2005	2006	98/97	99/98	00/99	01/00	02/01	03/02	04/03	05/04	06/05	06/97
AGRARIO	172	223	227	226	245	220	234	233	219	232	51	4	-1	19	-25	14	-1	-14	13	60
INDUSTRIA	510	542	595	574	630	664	601	606	551	638	32	53	-21	56	34	-63	5	-55	87	128
CONSTRUCCION	336	415	524	476	465	656	673	676	655	693	79	109	-48	-11	191	17	3	-21	38	357
SERVICIOS	619	685	739	771	800	910	883	851	988	903	66	54	32	29	110	-27	-32	137	-85	284
TOTAL	1637	1865	2085	2047	2140	2450	2391	2366	2413	2466	228	220	-38	93	310	-59	-25	47	53	829
ACC. ITINERE BAJA	73	87	152	105	118	101	120	110	134	122	14	65	-47	13	-17	19	-10	24	-12	49
TOTAL LEVES	1710	1952	2237	2152	2258	2551	2511	2476	2547	2588	242	285	-85	106	293	-40	-35	71	41	878
GRAVES - DATOS DEL MES											GRAVES - DIFERENCIAS ABSOLUTAS									
SECTORES	97	98	99	2000	2001	2002	2003	2004	2005	2006	98/97	99/98	00/99	01/00	02/01	03/02	04/03	05/04	06/05	06/97
AGRARIO	7	7	7	14	6	14	7	10	4	2	0	0	7	-8	8	-7	3	-6	-2	-5
INDUSTRIA	6	8	14	4	7	10	3	5	3	7	2	6	-10	3	3	-7	2	-2	4	1
CONSTRUCCION	7	6	13	5	7	2	3	5	5	7	-1	7	-8	2	-5	1	2	0	2	0
SERVICIOS	11	11	14	11	7	14	3	7	8	4	0	3	-3	-4	7	-11	4	1	-4	-7
TOTAL	31	32	48	34	27	40	16	27	20	20	1	16	-14	-7	13	-24	11	-7	0	-11
ACC. ITINERE BAJA	8	2	4	3	1	2	1	4	4	7	-6	2	-1	-2	1	-1	3	0	3	-1
TOTAL GRAVES	39	34	52	37	28	42	17	31	24	27	-5	18	-15	-9	14	-25	14	-7	3	-12
MORTALES - DATOS DEL MES											MORTALES - DIFERENCIAS ABSOLUTAS									
SECTORES	97	98	99	2000	2001	2002	2003	2004	2005	2006	98/97	99/98	00/99	01/00	02/01	03/02	04/03	05/04	06/05	06/97
AGRARIO	1	1	0	5	1	1	2	0	1	1	0	-1	5	-4	0	1	-2	1	0	0
INDUSTRIA	1	0	2	1	0	2	0	1	0	2	-1	2	-1	-1	2	-2	1	-1	2	1
CONSTRUCCION	0	2	0	2	1	2	1	0	2	3	2	-2	2	-1	1	-1	-1	2	1	3
SERVICIOS	2	1	6	1	2	0	0	1	0	1	-1	5	-5	1	-2	0	1	-1	1	-1
TOTAL	4	4	8	9	4	5	3	2	3	7	0	4	1	-5	1	-2	-1	1	4	3
ACC. ITINERE BAJA	2	0	2	1	0	3	2	0	0	6	-2	2	-1	-1	3	-1	-2	0	6	4
TOTAL MORTALES	6	4	10	10	4	8	5	2	3	13	-2	6	0	-6	4	-3	-3	1	10	7
TOTAL ACCIDENTES	1755	1990	2299	2199	2290	2601	2533	2509	2574	2628	235	309	-100	91	311	-68	-24	65	54	873



DATOS COMPARATIVOS SINIESTRALIDAD LABORAL (AÑOS DE 1.997 A 2.006)

SORIA - NOVIEMBRE

LEVES - DATOS DEL MES											LEVES - DIFERENCIAS ABSOLUTAS									
SECTORES	97	98	99	2000	2001	2002	2003	2004	2005	2006	98/97	99/98	00/99	01/00	02/01	03/02	04/03	05/04	06/05	06/97
AGRARIO	92	107	141	117	119	106	93	89	109	114	15	34	-24	2	-13	-13	-4	20	5	22
INDUSTRIA	501	573	571	705	687	681	705	634	600	691	72	-2	134	-18	-6	24	-71	-34	91	190
CONSTRUCCION	257	258	357	403	314	327	314	313	312	319	1	99	46	-89	13	-13	-1	-1	7	62
SERVICIOS	318	374	370	416	427	402	405	358	406	436	56	-4	46	11	-25	3	-47	48	30	118
TOTAL	1168	1312	1439	1641	1547	1516	1517	1394	1427	1560	144	127	202	-94	-31	1	-123	33	133	392
ACC. ITINERE BAJA	31	29	29	71	76	93	71	101	82	96	-2	0	42	5	17	-22	30	-19	14	65
TOTAL LEVES	1199	1341	1468	1712	1623	1609	1588	1495	1509	1656	142	127	244	-89	-14	-21	-93	14	147	457
GRAVES - DATOS DEL MES											GRAVES - DIFERENCIAS ABSOLUTAS									
SECTORES	97	98	99	2000	2001	2002	2003	2004	2005	2006	98/97	99/98	00/99	01/00	02/01	03/02	04/03	05/04	06/05	06/97
AGRARIO	5	6	8	8	10	5	5	7	3	1	1	2	0	2	-5	0	2	-4	-2	-4
INDUSTRIA	26	16	13	18	7	13	11	6	4	7	-10	-3	5	-11	6	-2	-5	-2	3	-19
CONSTRUCCION	12	11	2	5	7	7	6	4	4	4	-1	-9	3	2	0	-1	-2	0	0	-8
SERVICIOS	18	9	12	7	10	10	6	5	5	4	-9	3	-5	3	0	-4	-1	0	-1	-14
TOTAL	61	42	35	38	34	35	28	22	16	16	-19	-7	3	-4	1	-7	-6	-6	0	-45
ACC. ITINERE BAJA	2	3	8	5	3	6	3	6	4	3	1	5	-3	-2	3	-3	3	-2	-1	1
TOTAL GRAVES	63	45	43	43	37	41	31	28	20	19	-18	-2	0	-6	4	-10	-3	-8	-1	-44
MORTALES - DATOS DEL MES											MORTALES - DIFERENCIAS ABSOLUTAS									
SECTORES	97	98	99	2000	2001	2002	2003	2004	2005	2006	98/97	99/98	00/99	01/00	02/01	03/02	04/03	05/04	06/05	06/97
AGRARIO	0	1	0	1	0	0	0	1	0	0	1	-1	1	-1	0	0	1	-1	0	0
INDUSTRIA	1	1	3	0	2	1	1	1	0	0	0	2	-3	2	-1	0	0	-1	0	-1
CONSTRUCCION	0	0	0	0	1	1	0	0	0	0	0	0	0	1	0	-1	0	0	0	0
SERVICIOS	0	1	1	0	1	0	1	2	2	2	1	0	-1	1	-1	1	1	0	0	2
TOTAL	1	3	4	1	4	2	2	4	2	2	2	1	-3	3	-2	0	2	-2	0	1
ACC. ITINERE BAJA	1	0	0	2	0	1	2	1	1	0	-1	0	2	-2	1	1	-1	0	-1	-1
TOTAL MORTALES	2	3	4	3	4	3	4	5	3	2	1	1	-1	1	-1	1	1	-2	-1	0
TOTAL ACCIDENTES	1264	1389	1515	1758	1664	1653	1623	1528	1532	1677	125	126	243	-94	-11	-30	-95	4	145	413



DATOS COMPARATIVOS SINIESTRALIDAD LABORAL (AÑOS DE 1.997 A 2.006)

VALLADOLID - NOVIEMBRE

LEVES - DATOS DEL MES											LEVES - DIFERENCIAS ABSOLUTAS									
SECTORES	97	98	99	2000	2001	2002	2003	2004	2005	2006	98/97	99/98	00/99	01/00	02/01	03/02	04/03	05/04	06/05	06/97
AGRARIO	239	278	225	228	275	262	234	220	267	298	39	-53	3	47	-13	-28	-14	47	31	59
INDUSTRIA	1648	2005	1827	2194	2323	2145	2134	1946	2094	2256	357	-178	367	129	-178	-11	-188	148	162	608
CONSTRUCCION	1411	1822	2036	2136	2511	2428	2209	1939	2432	2544	411	214	100	375	-83	-219	-270	493	112	1133
SERVICIOS	2052	2403	2595	3008	3284	3364	3339	3156	3508	3411	351	192	413	276	80	-25	-183	352	-97	1359
TOTAL	5350	6508	6683	7566	8393	8199	7916	7261	8301	8509	1158	175	883	827	-194	-283	-655	1040	208	3159
ACC. ITINERE BAJA	278	409	398	539	546	643	616	694	787	838	131	-11	141	7	97	-27	78	93	51	560
TOTAL LEVES	5628	6917	7081	8105	8939	8842	8532	7955	9088	9347	1289	164	1024	834	-97	-310	-577	1133	259	3719
GRAVES - DATOS DEL MES											GRAVES - DIFERENCIAS ABSOLUTAS									
SECTORES	97	98	99	2000	2001	2002	2003	2004	2005	2006	98/97	99/98	00/99	01/00	02/01	03/02	04/03	05/04	06/05	06/97
AGRARIO	18	14	12	11	14	15	14	14	9	9	-4	-2	-1	3	1	-1	0	-5	0	-9
INDUSTRIA	34	38	32	19	29	34	23	36	30	27	4	-6	-13	10	5	-11	13	-6	-3	-7
CONSTRUCCION	30	47	52	43	42	51	37	35	30	34	17	5	-9	-1	9	-14	-2	-5	4	4
SERVICIOS	33	38	45	44	53	34	42	49	38	39	5	7	-1	9	-19	8	7	-11	1	6
TOTAL	115	137	141	117	138	134	116	134	107	109	22	4	-24	21	-4	-18	18	-27	2	-6
ACC. ITINERE BAJA	19	28	20	16	43	28	25	28	26	11	9	-8	-4	27	-15	-3	3	-2	-15	-8
TOTAL GRAVES	134	165	161	133	181	162	141	162	133	120	31	-4	-28	48	-19	-21	21	-29	-13	-14
MORTALES - DATOS DEL MES											MORTALES - DIFERENCIAS ABSOLUTAS									
SECTORES	97	98	99	2000	2001	2002	2003	2004	2005	2006	98/97	99/98	00/99	01/00	02/01	03/02	04/03	05/04	06/05	06/97
AGRARIO	1	2	2	1	2	2	1	0	1	1	1	0	-1	1	0	-1	-1	1	0	0
INDUSTRIA	1	1	1	2	2	4	0	1	3	2	0	0	1	0	2	-4	1	2	-1	1
CONSTRUCCION	4	4	3	2	4	5	0	6	3	2	0	-1	-1	2	1	-5	6	-3	-1	-2
SERVICIOS	5	4	8	5	5	10	6	3	3	4	-1	4	-3	0	5	-4	-3	0	1	-1
TOTAL	11	11	14	10	13	21	7	10	10	9	0	3	-4	3	8	-14	3	0	-1	-2
ACC. ITINERE BAJA	5	2	7	1	11	5	6	9	2	1	-3	5	-6	10	-6	1	3	-7	-1	-4
TOTAL MORTALES	16	13	21	11	24	26	13	19	12	10	-3	8	-10	13	2	-13	6	-7	-2	-6
TOTAL ACCIDENTES	5778	7095	7263	8249	9144	9030	8686	8136	9233	9477	1317	168	986	895	-114	-344	-550	1097	244	3699



DATOS COMPARATIVOS SINIESTRALIDAD LABORAL (AÑOS DE 1.997 A 2.006)

ZAMORA - NOVIEMBRE

LEVES - DATOS DEL MES											LEVES - DIFERENCIAS ABSOLUTAS									
SECTORES	97	98	99	2000	2001	2002	2003	2004	2005	2006	98/97	99/98	00/99	01/00	02/01	03/02	04/03	05/04	06/05	06/97
AGRARIO	105	76	78	118	117	118	129	141	120	139	-29	2	40	-1	1	11	12	-21	19	34
INDUSTRIA	343	415	410	426	589	557	542	519	574	575	72	-5	16	163	-32	-15	-23	55	1	232
CONSTRUCCION	425	475	532	646	650	696	708	737	854	899	50	57	114	4	46	12	29	117	45	474
SERVICIOS	467	491	590	609	691	703	721	719	793	789	24	99	19	82	12	18	-2	74	-4	322
TOTAL	1340	1457	1610	1799	2047	2074	2100	2116	2341	2402	117	153	189	248	27	26	16	225	61	1062
ACC. ITINERE BAJA	54	65	73	82	94	98	114	107	124	131	11	8	9	12	4	16	-7	17	7	77
TOTAL LEVES	1394	1522	1683	1881	2141	2172	2214	2223	2465	2533	128	161	198	260	31	42	9	242	68	1139
GRAVES - DATOS DEL MES											GRAVES - DIFERENCIAS ABSOLUTAS									
SECTORES	97	98	99	2000	2001	2002	2003	2004	2005	2006	98/97	99/98	00/99	01/00	02/01	03/02	04/03	05/04	06/05	06/97
AGRARIO	12	13	9	17	10	10	11	13	16	12	1	-4	8	-7	0	1	2	3	-4	0
INDUSTRIA	6	5	6	4	7	4	6	7	5	1	-1	1	-2	3	-3	2	1	-2	-4	-5
CONSTRUCCION	11	16	9	17	10	13	13	7	10	8	5	-7	8	-7	3	0	-6	3	-2	-3
SERVICIOS	14	11	11	8	9	9	10	11	7	10	-3	0	-3	1	0	1	1	-4	3	-4
TOTAL	43	45	35	46	36	36	40	38	38	31	2	-10	11	-10	0	4	-2	0	-7	-12
ACC. ITINERE BAJA	6	12	8	9	9	6	11	2	5	4	6	-4	1	0	-3	5	-9	3	-1	-2
TOTAL GRAVES	49	57	43	55	45	42	51	40	43	35	8	-14	12	-10	-3	9	-11	3	-8	-14
MORTALES - DATOS DEL MES											MORTALES - DIFERENCIAS ABSOLUTAS									
SECTORES	97	98	99	2000	2001	2002	2003	2004	2005	2006	98/97	99/98	00/99	01/00	02/01	03/02	04/03	05/04	06/05	06/97
AGRARIO	1	0	3	1	0	0	0	0	1	0	-1	3	-2	-1	0	0	0	1	-1	-1
INDUSTRIA	1	1	2	1	2	1	1	0	1	2	0	1	-1	1	-1	0	-1	1	1	1
CONSTRUCCION	2	1	2	1	1	4	2	4	0	0	-1	1	-1	0	3	-2	2	-4	0	-2
SERVICIOS	2	1	2	4	1	2	2	1	2	0	-1	1	2	-3	1	0	-1	1	-2	-2
TOTAL	6	3	9	7	4	7	5	5	4	2	-3	6	-2	-3	3	-2	0	-1	-2	-4
ACC. ITINERE BAJA	0	0	3	1	3	4	1	2	0	0	0	3	-2	2	1	-3	1	-2	0	0
TOTAL MORTALES	6	3	12	8	7	11	6	7	4	2	-3	9	-4	-1	4	-5	1	-3	-2	-4
TOTAL ACCIDENTES	1449	1582	1738	1944	2193	2225	2271	2270	2512	2570	133	156	206	249	32	46	-1	242	58	1121



DATOS COMPARATIVOS SINIESTRALIDAD LABORAL (AÑOS DE 1.997 A 2.006)

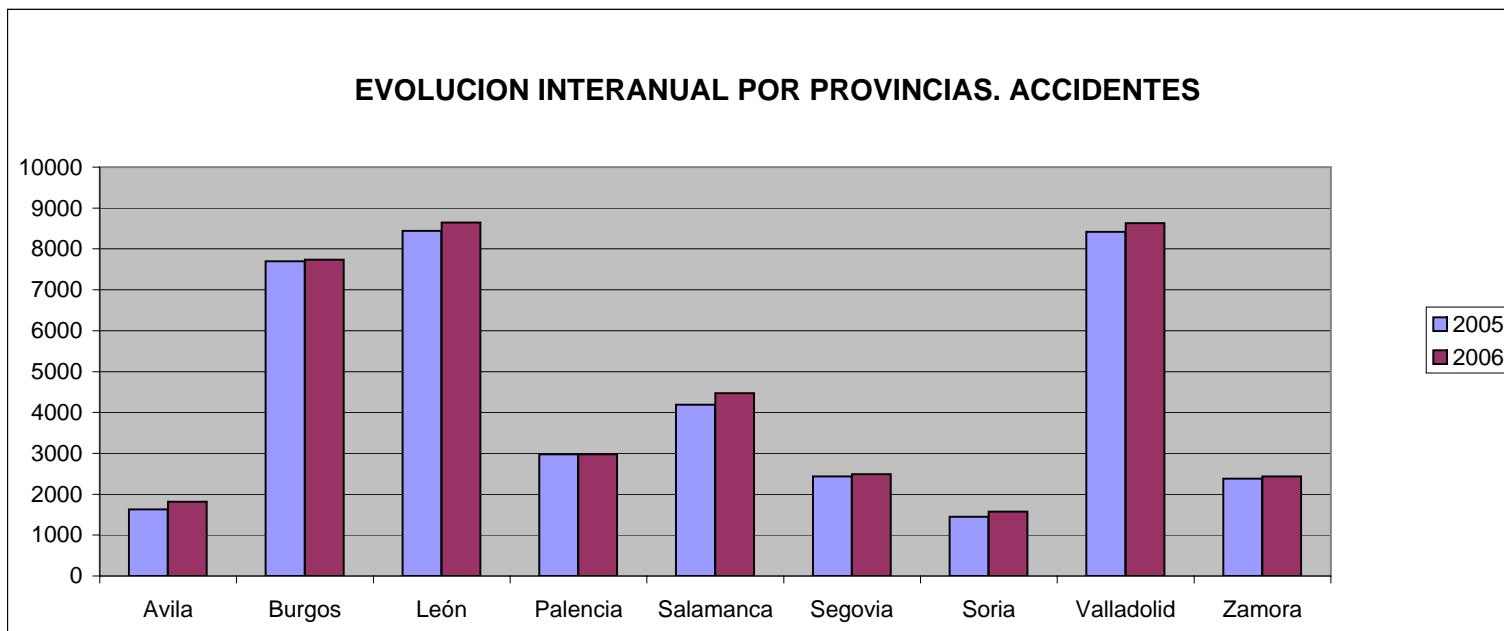
CASTILLA Y LEON - NOVIEMBRE

LEVES - DATOS DEL MES											LEVES - DIFERENCIAS ABSOLUTAS									
SECTORES	97	98	99	2000	2001	2002	2003	2004	2005	2006	98/97	99/98	00/99	01/00	02/01	03/02	04/03	05/04	06/05	06/97
AGRARIO	1480	1678	1822	1790	1751	1990	1559	1595	1637	1781	198	144	-32	-39	239	-431	36	42	144	301
INDUSTRIA	12007	12131	12420	13649	13967	13171	13130	12808	12871	13263	124	289	1229	318	-796	-41	-322	63	392	1256
CONSTRUCCION	6712	7576	8984	9934	10428	10728	9921	9668	10684	11228	864	1408	950	494	300	-807	-253	1016	544	4516
SERVICIOS	9341	10550	11314	12715	13541	14164	13968	13015	13896	14017	1209	764	1401	826	623	-196	-953	881	121	4676
TOTAL	29540	31935	34540	38088	39687	40053	38578	37086	39088	40289	2395	2605	3548	1599	366	-1475	-1492	2002	1201	10749
ACC. ITINERE BAJA	1238	1453	1784	2024	2228	2474	2496	2539	2909	3008	215	331	240	204	246	22	43	370	99	1770
TOTAL LEVES	30778	33388	36324	40112	41915	42527	41074	39625	41997	43297	2610	2936	3788	1803	612	-1453	-1449	2372	1300	12519
GRAVES - DATOS DEL MES											GRAVES - DIFERENCIAS ABSOLUTAS									
SECTORES	97	98	99	2000	2001	2002	2003	2004	2005	2006	98/97	99/98	00/99	01/00	02/01	03/02	04/03	05/04	06/05	06/97
AGRARIO	135	136	140	146	128	130	106	110	88	77	1	4	6	-18	2	-24	4	-22	-11	-58
INDUSTRIA	166	135	148	117	150	154	119	144	116	115	-31	13	-31	33	4	-35	25	-28	-1	-51
CONSTRUCCION	115	132	142	154	155	172	147	140	122	128	17	10	12	1	17	-25	-7	-18	6	13
SERVICIOS	177	173	202	168	167	158	157	146	138	120	-4	29	-34	-1	-9	-1	-11	-8	-18	-57
TOTAL	593	576	632	585	600	614	529	540	464	440	-17	56	-47	15	14	-85	11	-76	-24	-153
ACC. ITINERE BAJA	78	92	86	81	108	96	72	83	82	56	14	-6	-5	27	-12	-24	11	-1	-26	-22
TOTAL GRAVES	671	668	718	666	708	710	601	623	546	496	-3	50	-52	42	2	-109	22	-77	-50	-175
MORTALES - DATOS DEL MES											MORTALES - DIFERENCIAS ABSOLUTAS									
SECTORES	97	98	99	2000	2001	2002	2003	2004	2005	2006	98/97	99/98	00/99	01/00	02/01	03/02	04/03	05/04	06/05	06/97
AGRARIO	10	7	10	11	8	10	4	4	6	9	-3	3	1	-3	2	-6	0	2	3	-1
INDUSTRIA	24	22	20	25	19	13	14	17	18	13	-2	-2	5	-6	-6	1	3	1	-5	-11
CONSTRUCCION	16	14	16	14	21	22	8	17	22	16	-2	2	-2	7	1	-14	9	5	-6	0
SERVICIOS	25	18	29	31	30	29	18	23	17	19	-7	11	2	-1	-1	-11	5	-6	2	-6
TOTAL	75	61	75	81	78	74	44	61	63	57	-14	14	6	-3	-4	-30	17	2	-6	-18
ACC. ITINERE BAJA	18	16	22	21	34	33	29	28	18	22	-2	6	-1	13	-1	-4	-1	-10	4	4
TOTAL MORTALES	93	77	97	102	112	107	73	89	81	79	-16	20	5	10	-5	-34	16	-8	-2	-14
TOTAL ACCIDENTES	31542	34133	37139	40880	42735	43344	41748	40337	42624	43872	2591	3006	3741	1855	609	-1596	-1411	2287	1248	12330



EVOLUCION INTERANUAL 2005 - 2006. ACCIDENTES DE TRABAJO - NOVIEMBRE

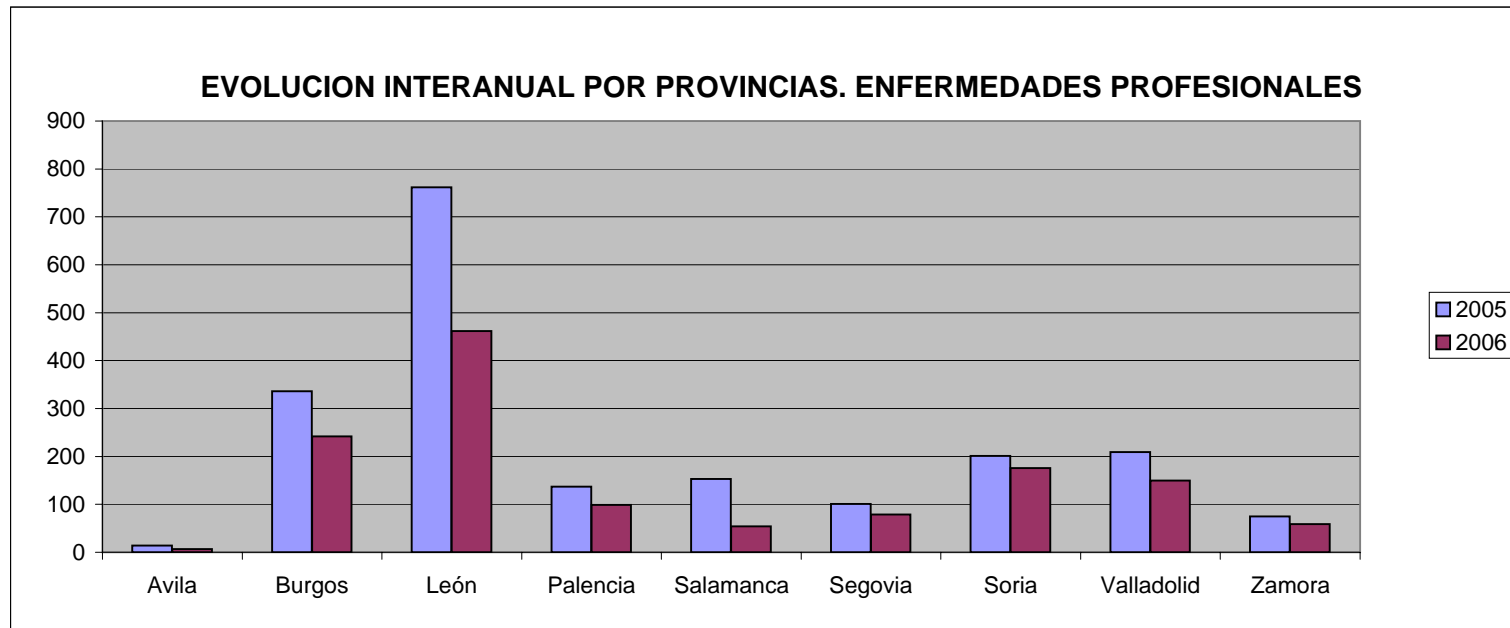
	Leves				Graves				Mortales				Totales			
	2005	2006	Incre o Des	%	2005	2006	Incre o Des	%	2005	2006	Incre o Des	%	2005	2006	Incre o Des	%
Avila	1609	1798	189	11,75%	19	17	-2	-10,53%	4	2	-2	-50,00%	1632	1817	185	11,34%
Burgos	7621	7670	49	0,64%	57	57	0	0,00%	16	7	-9	-56,25%	7694	7734	40	0,52%
León	8315	8539	224	2,69%	112	94	-18	-16,07%	13	16	3	23,08%	8440	8649	209	2,48%
Palencia	2939	2943	4	0,14%	35	33	-2	-5,71%	5	3	-2	-40,00%	2979	2979	0	0,00%
Salamanca	4122	4402	280	6,79%	60	63	3	5,00%	6	9	3	50,00%	4188	4474	286	6,83%
Segovia	2413	2466	53	2,20%	20	20	0	0,00%	3	7	4	133,33%	2436	2493	57	2,34%
Soria	1427	1560	133	9,32%	16	10	-6	-37,50%	2	2	0	0,00%	1445	1572	127	8,79%
Valladolid	8301	8509	208	2,51%	107	109	2	1,87%	10	9	-1	-10,00%	8418	8627	209	2,48%
Zamora	2341	2402	61	2,61%	38	31	-7	-18,42%	4	2	-2	-50,00%	2383	2435	52	2,18%
Castilla y León	39088	40289	1201	3,07%	464	434	-30	-6,47%	63	57	-6	-9,52%	39615	40780	1165	2,94%





EVOLUCION INTERANUAL 2005 - 2006. ENFERMEDADES PROFESIONALES - NOVIEMBRE

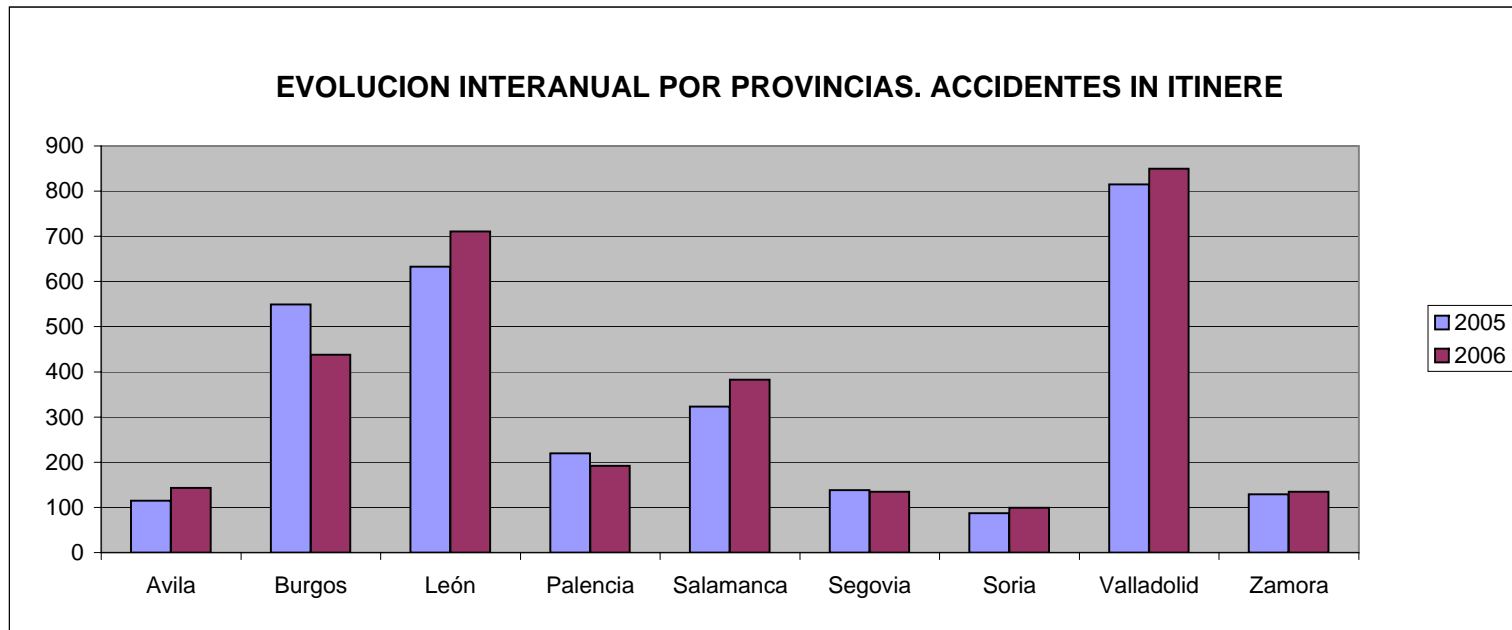
	Leves				Graves				Mortales				Totales			
	2005	2006	Incre o Des	%	2005	2006	Incre o Des	%	2005	2006	Incre o Des	%	2005	2006	Incre o Des	%
Avila	14	7	-7	-50,00%	0	0	0	NS	0	0	0	NS	14	7	-7	-50,00%
Burgos	336	242	-94	-27,98%	0	0	0	NS	0	0	0	NS	336	242	-94	-27,98%
León	762	462	-300	-39,37%	0	0	0	NS	0	0	0	NS	762	462	-300	-39,37%
Palencia	137	98	-39	-28,47%	0	1	1	NS	0	0	0	NS	137	99	-38	-27,74%
Salamanca	152	53	-99	-65,13%	1	1	0	0,00%	0	0	0	NS	153	54	-99	-64,71%
Segovia	100	79	-21	-21,00%	1	0	-1	-100,00%	0	0	0	NS	101	79	-22	-21,78%
Soria	201	176	-25	-12,44%	0	0	0	NS	0	0	0	NS	201	176	-25	-12,44%
Valladolid	209	150	-59	-28,23%	0	0	0	NS	0	0	0	NS	209	150	-59	-28,23%
Zamora	74	59	-15	-20,27%	1	0	-1	-100,00%	0	0	0	NS	75	59	-16	-21,33%
Castilla y León	1985	1326	-659	-33,20%	3	2	-1	-33,33%	0	0	0	0,00%	1988	1328	-660	-33,20%





EVOLUCION INTERANUAL 2005 - 2006. ACCIDENTES IN ITINERE - NOVIEMBRE

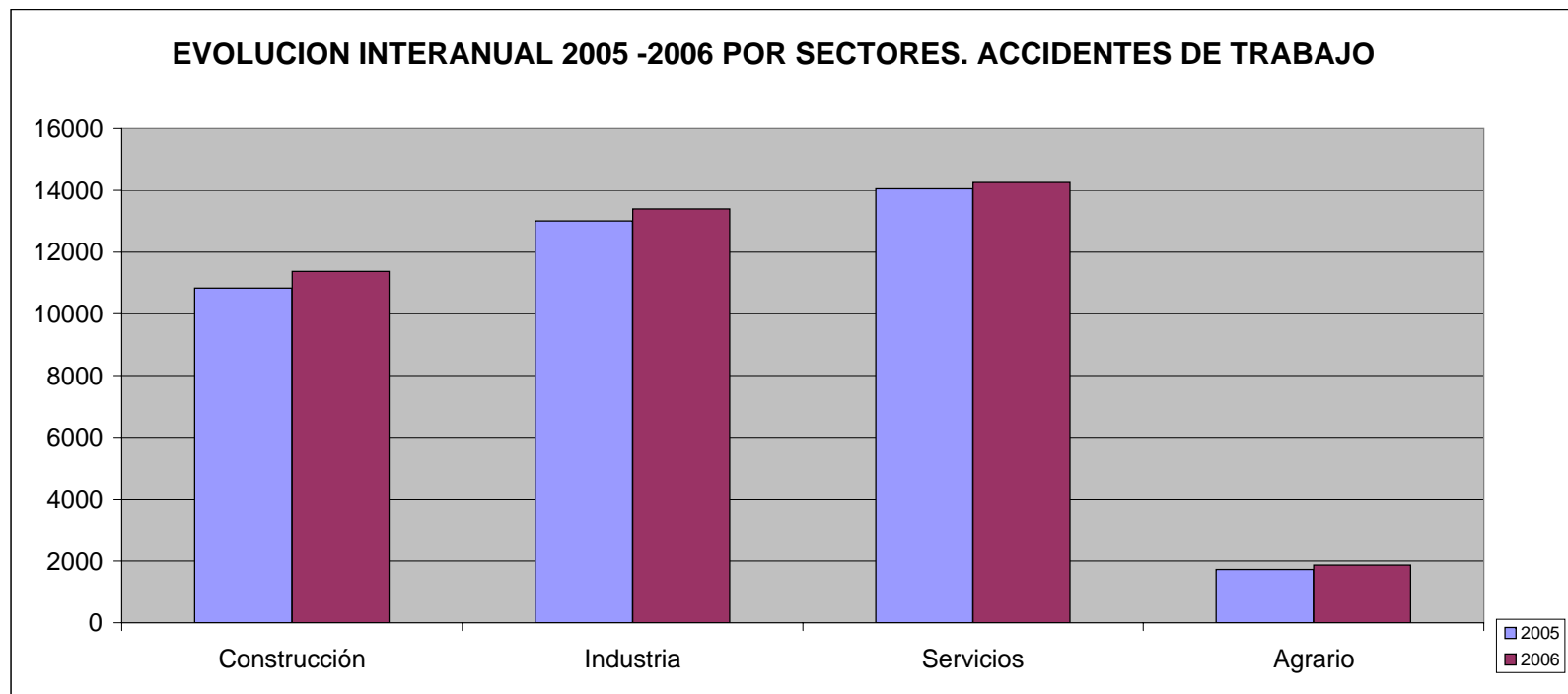
	Leves				Graves				Mortales				Totales			
	2005	2006	Incre o Des	%	2005	2006	Incre o Des	%	2005	2006	Incre o Des	%	2005	2006	Incre o Des	%
Avila	111	137	26	23,42%	2	4	2	100,00%	2	2	0	0,00%	115	143	28	24,35%
Burgos	537	427	-110	-20,48%	8	7	-1	-12,50%	4	4	0	0,00%	549	438	-111	-20,22%
León	615	692	77	12,52%	14	12	-2	-14,29%	4	7	3	75,00%	633	711	78	12,32%
Palencia	216	190	-26	-12,04%	3	2	-1	-33,33%	1	0	-1	-100,00%	220	192	-28	-12,73%
Salamanca	303	375	72	23,76%	16	6	-10	-62,50%	4	2	-2	-50,00%	323	383	60	18,58%
Segovia	134	122	-12	-8,96%	4	7	3	75,00%	0	6	6	NS	138	135	-3	-2,17%
Soria	82	96	14	17,07%	4	3	-1	-25,00%	1	0	-1	-100,00%	87	99	12	13,79%
Valladolid	787	838	51	6,48%	26	11	-15	-57,69%	2	1	-1	-50,00%	815	850	35	4,29%
Zamora	124	131	7	5,65%	5	4	-1	-20,00%	0	0	0	NS	129	135	6	4,65%
Castilla y León	2909	3008	99	3,40%	82	56	-26	-31,71%	18	22	4	22,22%	3009	3086	77	2,56%





EVOLUCION INTERANUAL 2005 - 2006 POR SECTORES. ACCIDENTES DE TRABAJO - NOVIEMBRE

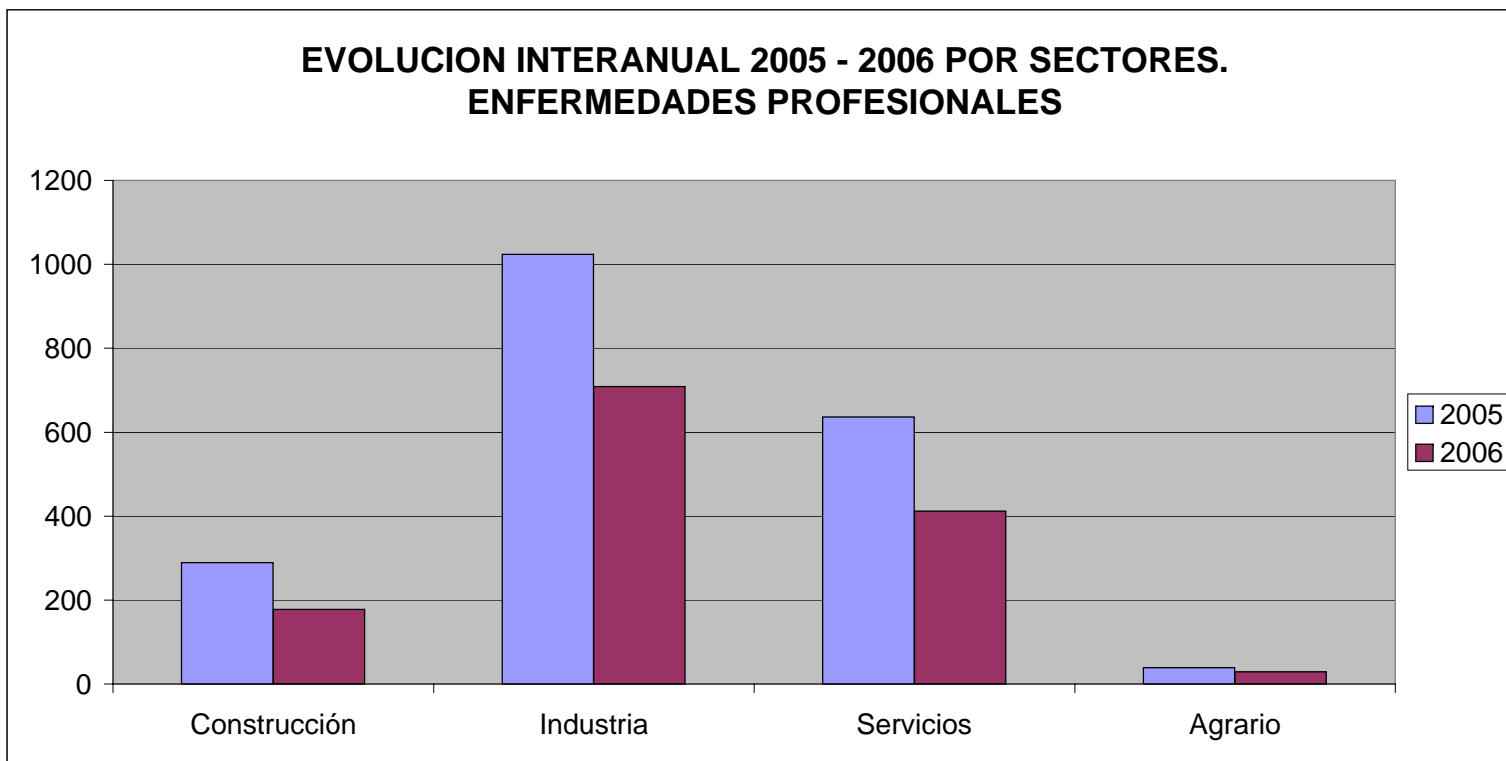
	Construcción				Industria				Servicios				Agrario				Totales			
	2005	2006	Incre o Des	%	2005	2006	Incre o Des	%	2005	2006	Incre o Des	%	2005	2006	Incre o Des	%	2005	2006	Incre o Des	%
Avila	546	636	90	16,48%	290	291	1	0,34%	641	758	117	18,25%	155	132	-23	-14,84%	1632	1817	185	11,34%
Burgos	1820	1792	-28	-1,54%	3123	3087	-36	-1,15%	2499	2573	74	2,96%	252	282	30	11,90%	7694	7734	40	0,52%
León	2152	2311	159	7,39%	3598	3580	-18	-0,50%	2412	2503	91	3,77%	278	255	-23	-8,27%	8440	8649	209	2,48%
Palencia	592	689	97	16,39%	1230	1206	-24	-1,95%	1061	993	-68	-6,41%	96	91	-5	-5,21%	2979	2979	0	0,00%
Salamanca	1411	1431	20	1,42%	899	1019	120	13,35%	1678	1726	48	2,86%	200	298	98	49,00%	4188	4474	286	6,83%
Segovia	662	703	41	6,19%	554	647	93	16,79%	996	908	-88	-8,84%	224	235	11	4,91%	2436	2493	57	2,34%
Soria	316	323	7	2,22%	604	698	94	15,56%	413	442	29	7,02%	112	115	3	2,68%	1445	1578	133	9,20%
Valladolid	2465	2580	115	4,67%	2127	2285	158	7,43%	3549	3554	5	0,14%	277	308	31	11,19%	8418	8727	309	3,67%
Zamora	864	907	43	4,98%	580	578	-2	-0,34%	802	799	-3	-0,37%	137	151	14	10,22%	2383	2435	52	2,18%
Castilla y León	10828	11372	544	5,02%	13005	13391	386	2,97%	14051	14256	205	1,46%	1731	1867	136	7,86%	39615	40886	1271	3,21%





EVOLUCION INTERANUAL 2005 - 2006 POR SECTORES. ENFERMEDADES PROFESIONALES - NOVIEMBRE

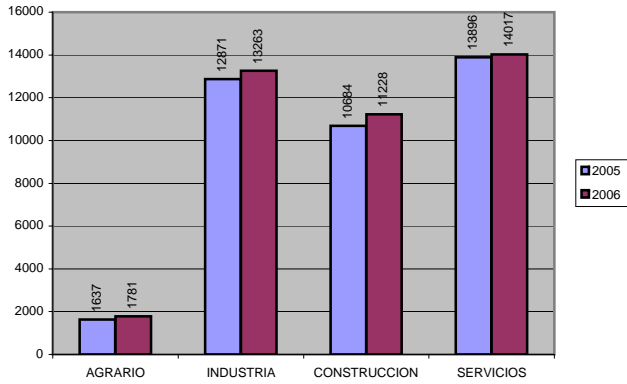
	Construcción				Industria				Servicios				Agrario				Totales			
	2005	2006	Incre o Des	%	2005	2006	Incre o Des	%	2005	2006	Incre o Des	%	2005	2006	Incre o Des	%	2005	2006	Incre o Des	%
Avila	1	2	1	100,00%	10	2	-8	-80,00%	2	3	1	50,00%	1	0	-1	NS	14	7	-7	-50,00%
Burgos	66	45	-21	-31,82%	115	70	-45	-39,13%	149	117	-32	-21,48%	6	10	4	66,67%	336	242	-94	-27,98%
León	95	54	-41	-43,16%	476	320	-156	-32,77%	187	86	-101	-54,01%	4	2	-2	-50,00%	762	462	-300	-39,37%
Palencia	17	11	-6	-35,29%	83	57	-26	-31,33%	33	31	-2	-6,06%	4	0	-4	-100,00%	137	99	-38	-27,74%
Salamanca	32	6	-26	-81,25%	59	18	-41	-69,49%	56	25	-31	-55,36%	6	5	-1	-16,67%	153	54	-99	-64,71%
Segovia	13	4	-9	-69,23%	31	42	11	35,48%	50	27	-23	-46,00%	7	6	-1	-14,29%	101	79	-22	-21,78%
Soria	12	17	5	41,67%	144	124	-20	-13,89%	43	33	-10	-23,26%	2	2	0	0,00%	201	176	-25	-12,44%
Valladolid	31	26	-5	-16,13%	83	56	-27	-32,53%	89	64	-25	-28,09%	6	4	-2	-33,33%	209	150	-59	-28,23%
Zamora	22	13	-9	-40,91%	23	20	-3	-13,04%	27	26	-1	-3,70%	3	0	-3	-100,00%	75	59	-16	-21,33%
Castilla y León	289	178	-111	-38,41%	1024	709	-315	-30,76%	636	412	-224	-35,22%	39	29	-10	-25,64%	1988	1328	-660	-33,20%



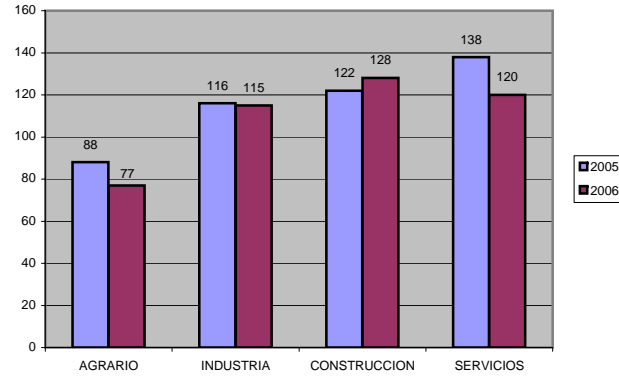


EVOLUCION INTERANUAL POR SECTORES 2005 - 2006. ACCIDENTES DE TRABAJO - NOVIEMBRE

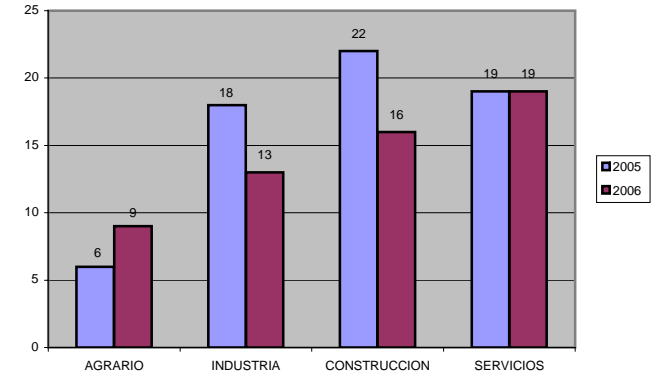
LEVES



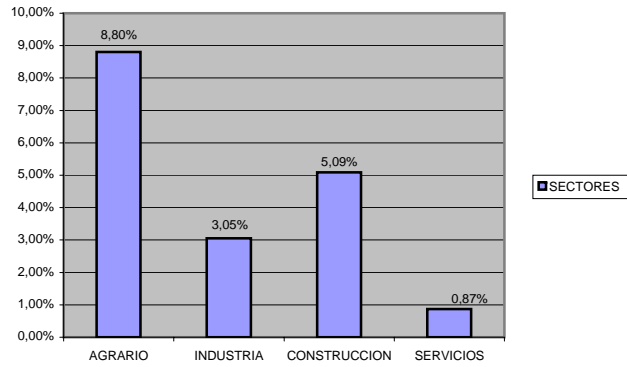
GRAVES



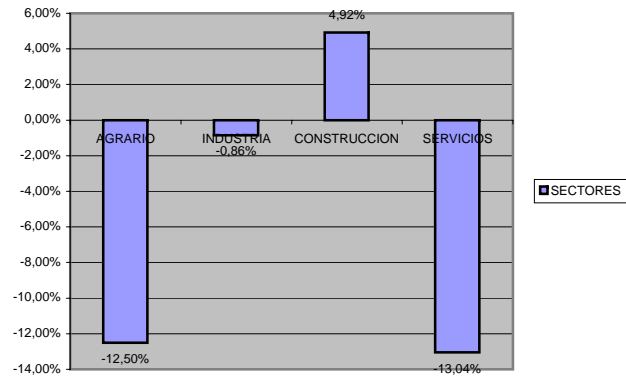
MORTALES



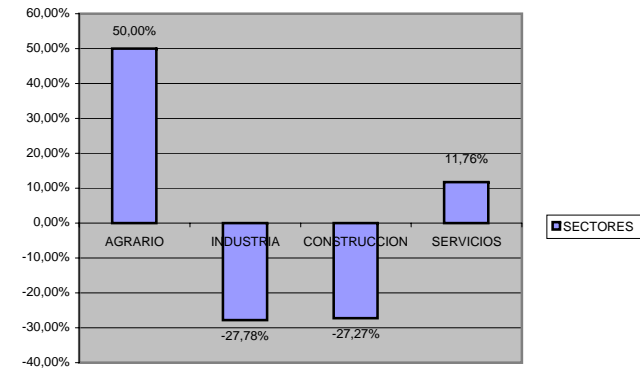
Accidentes leves (diferencia%) acumulado 05/06



Accidentes graves (diferencia%) acumulado 05/06



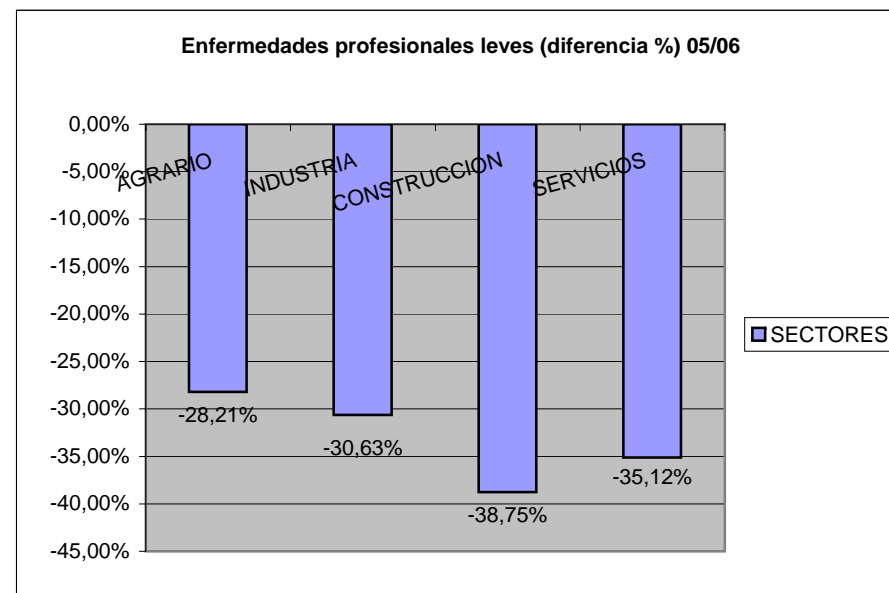
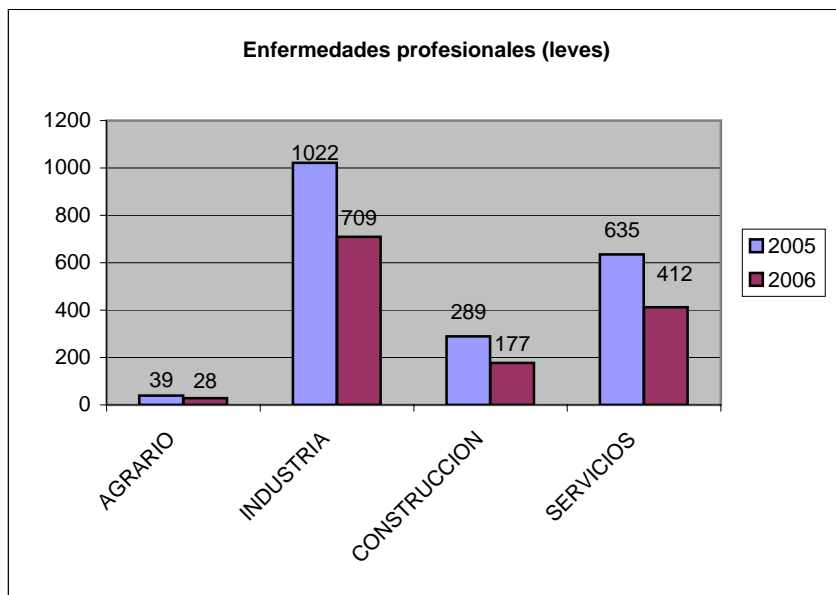
Accidentes mortales (diferencia %) acumulado 05/06





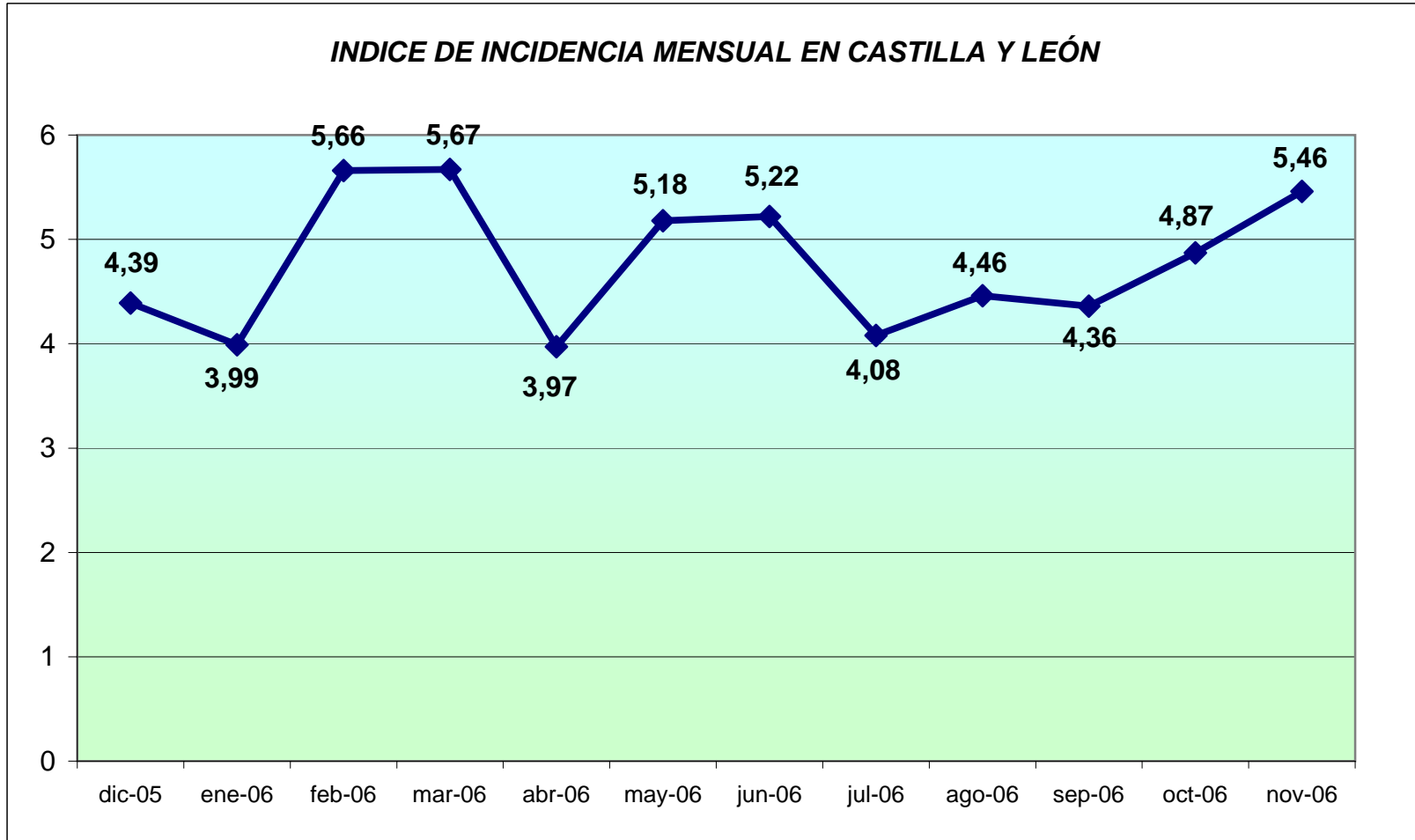
Comisión Ejecutiva Regional
Secretaría de Salud Laboral y Medio Ambiente

EVOLUCION INTERANUAL POR SECTORES 2005 - 2006. ENFERMEDADES PROFESIONALES - NOVIEMBRE





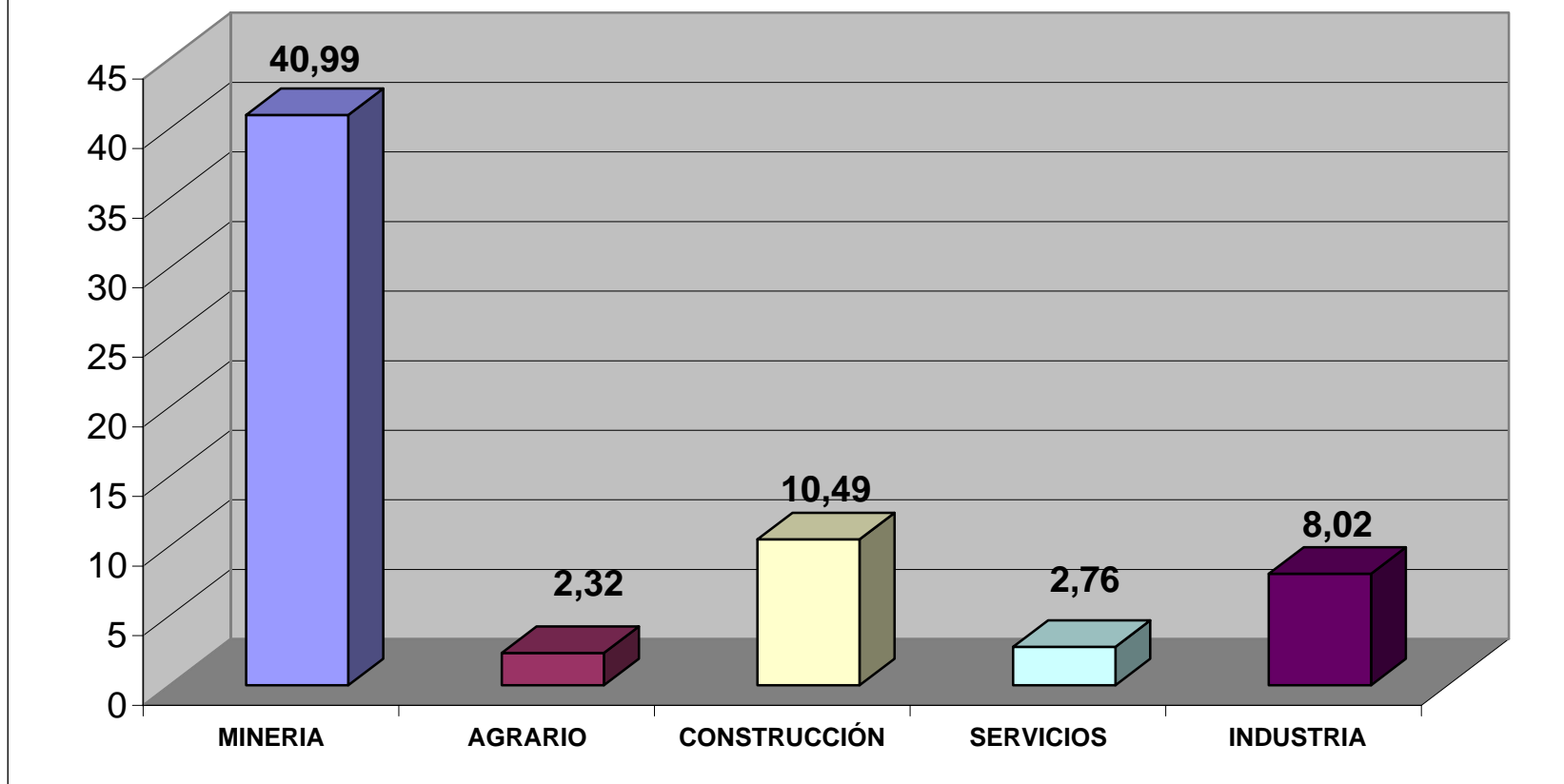
INDICE DE INCIDENCIA MENSUAL EN CASTILLA Y LEÓN



	dic-05	ene-06	feb-06	mar-06	abr-06	may-06	jun-06	jul-06	ago-06	sep-06	oct-06	nov-06
INDICE	4,39	3,99	5,66	5,67	3,97	5,18	5,22	4,08	4,46	4,36	4,87	5,46

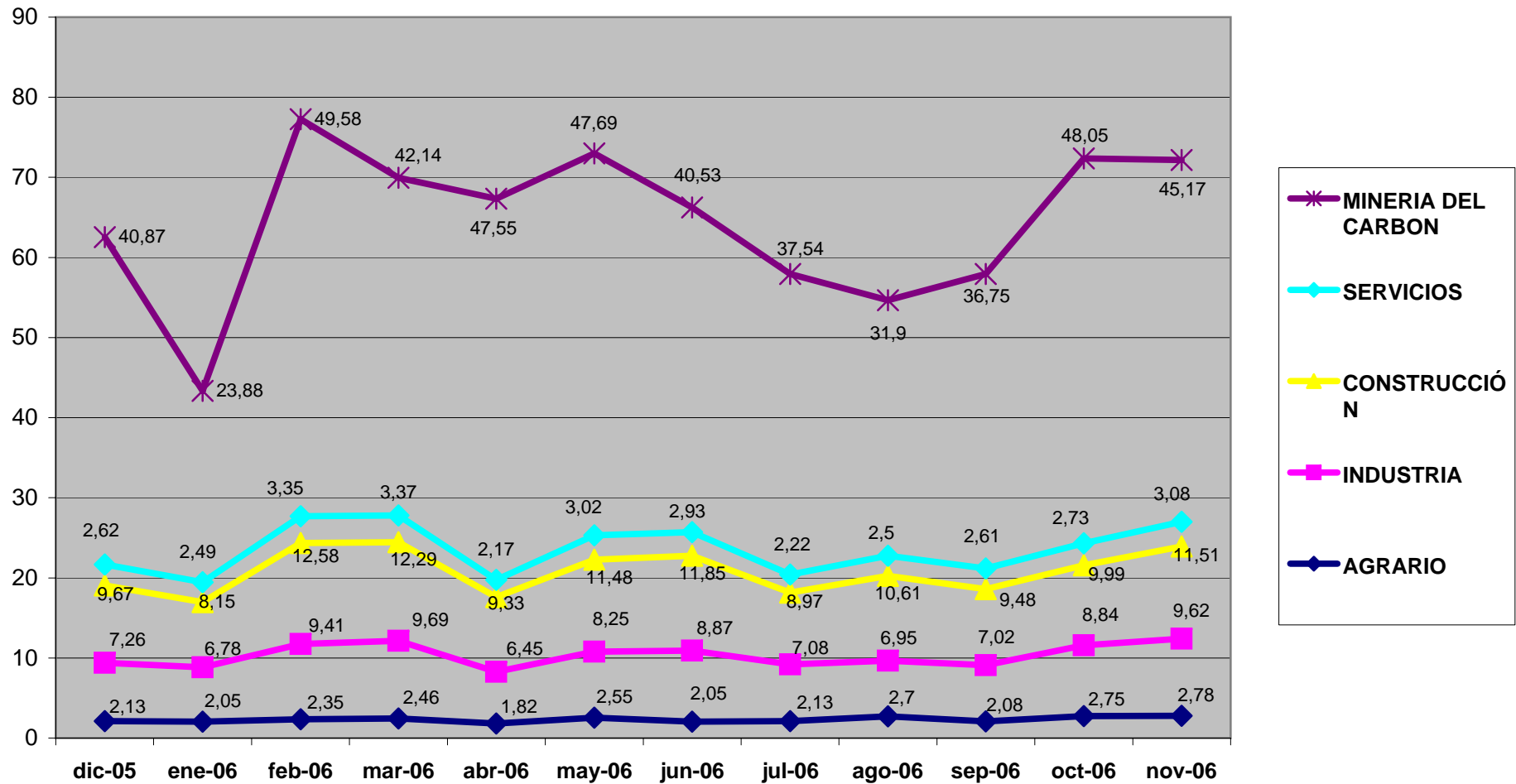


INDICE DE INCIDENCIA PROMEDIO DE LOS ULTIMOS 12 MESES, POR SECTORES, EN CASTILLA Y LEÓN



	MINERIA	AGRARIO	CONSTRUCCIÓN	SERVICIOS	INDUSTRIA
INDICE	40,99	2,32	10,49	2,76	8,02

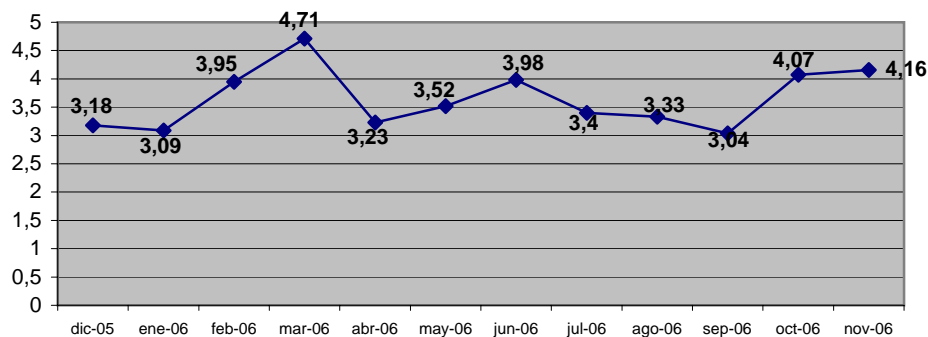
INDICE DE INCIDENCIA MENSUAL POR SECTORES DE ACTIVIDAD EN CASTILLA Y LEÓN



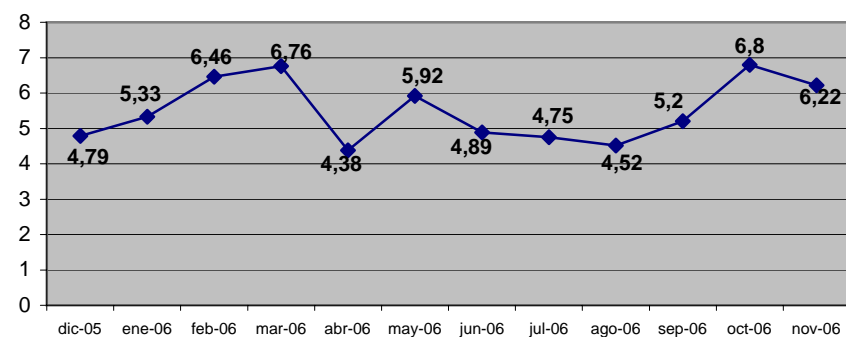
	dic-05	ene-06	feb-06	mar-06	abr-06	may-06	jun-06	jul-06	ago-06	sep-06	oct-06	nov-06
AGRARIO	2,13	2,05	2,35	2,46	1,82	2,55	2,05	2,13	2,7	2,08	2,75	2,78
INDUSTRIA	7,26	6,78	9,41	9,69	6,45	8,25	8,87	7,08	6,95	7,02	8,84	9,62
CONSTRUCCIÓN	9,67	8,15	12,58	12,29	9,33	11,48	11,85	8,97	10,61	9,48	9,99	11,51
SERVICIOS	2,62	2,49	3,35	3,37	2,17	3,02	2,93	2,22	2,5	2,61	2,73	3,08
MINERIA DEL CARBON	40,87	23,88	49,58	42,14	47,55	47,69	40,53	37,54	31,9	36,75	48,05	45,17

	dic-05	ene-06	feb-06	mar-06	abr-06	may-06	jun-06	jul-06	ago-06	sep-06	oct-06	nov-06
AVILA	3,18	3,09	3,95	4,71	3,23	3,52	3,98	3,4	3,33	3,04	4,07	4,16
BURGOS	4,79	5,33	6,46	6,76	4,38	5,92	4,89	4,75	4,52	5,2	6,8	6,22
LEÓN	5,47	2,99	8,13	6,1	4,65	6,38	6,22	5,33	5,4	5,44	6	6,41
PALENCIA	4,39	4,66	5,23	6,29	4,6	5,43	5,42	3,85	5,67	4,43	5,85	5,74
SALAMANCA	3,77	4,17	4,28	5,21	3,32	4,84	4,57	3,18	3,62	3,72	4,19	4,56
SEGOVIA	3,63	4,08	5,21	6,27	2,73	5,71	4,6	4,06	3,9	3,87	5,03	5,27
SORIA	3,57	3,23	4,73	5,45	3,89	4,54	4,27	4,91	4,42	4,4	4,39	6,18
VALLADOLID	4,22	3,83	5,07	4,97	3,77	4,37	5,69	3,7	3,91	3,76	4,77	5
ZAMORA	4,58	4,02	4,56	4,82	4,33	4,66	4,97	2,38	5,67	4,17	4,95	4,91

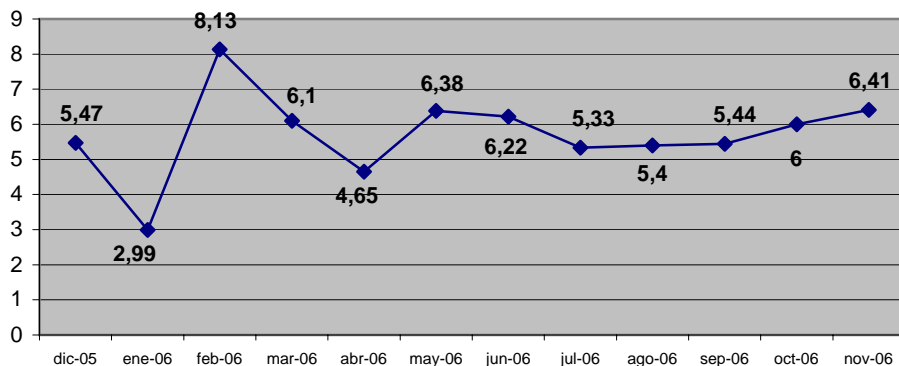
INDICE DE INCIDENCIA MENSUAL AVILA



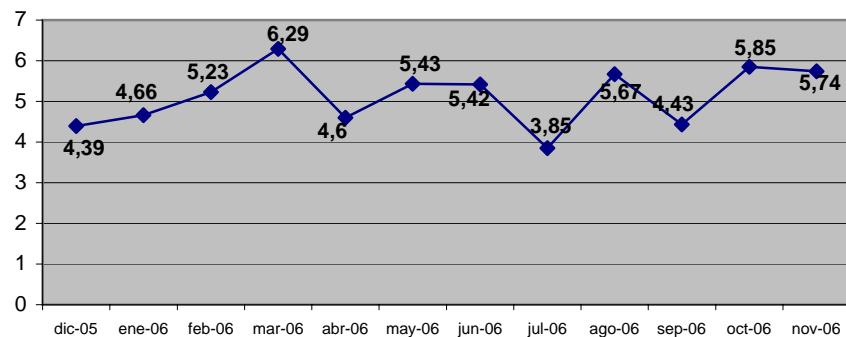
INDICE DE INCIDENCIA MENSUAL BURGOS



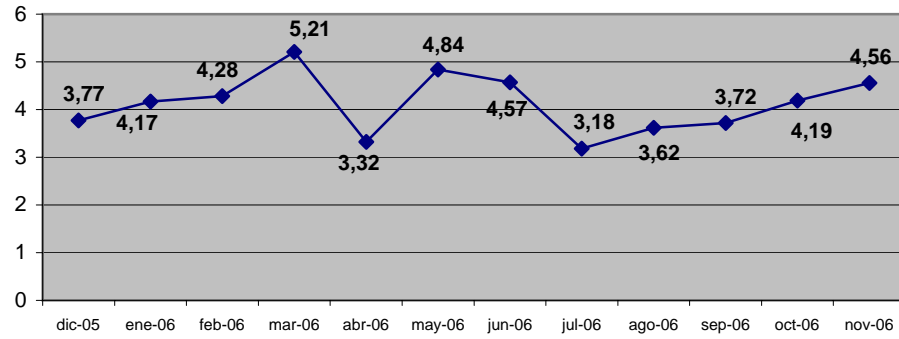
INDICE DE INCIDENCIA MENSUAL LEÓN



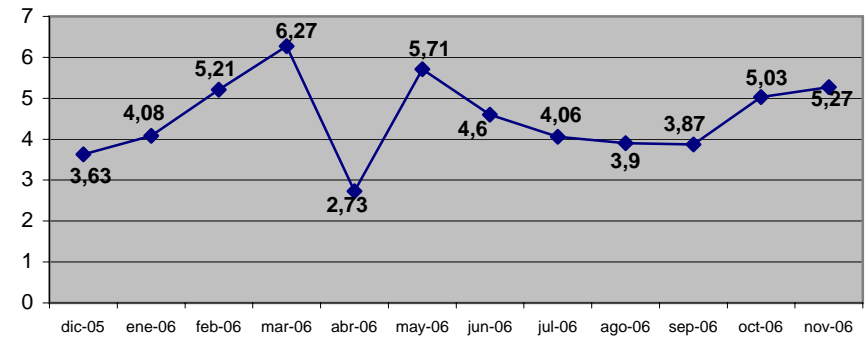
INDICE DE INCIDENCIA MENSUAL PALENCIA



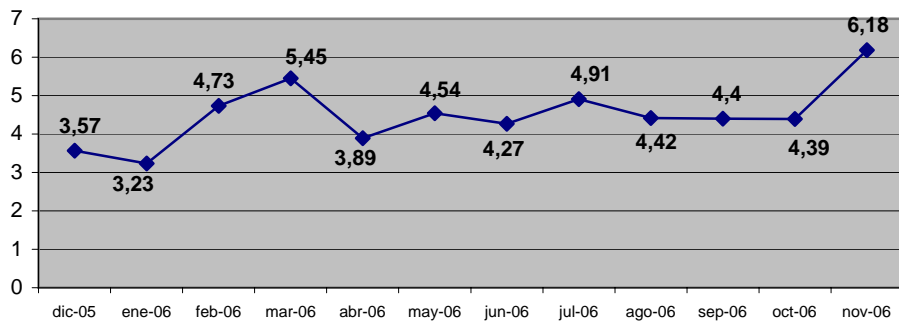
INDICE DE INCIDENCIA MENSUAL SALAMANCA



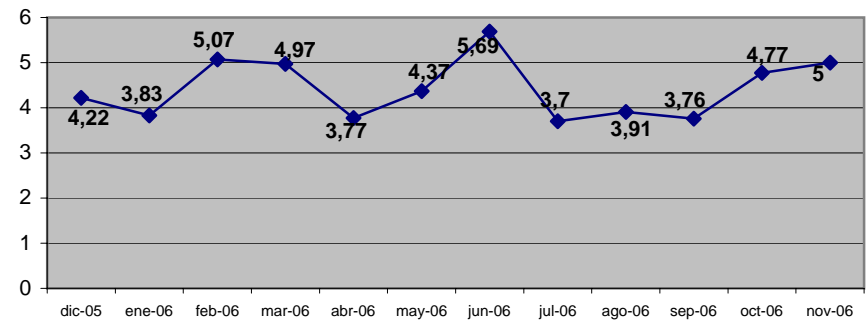
INDICE DE INCIDENCIA MENSUAL SEGOVIA



INDICE DE INCIDENCIA MENSUAL SORIA



INDICE DE INCIDENCIA MENSUAL VALLADOLID



INDICE DE INCIDENCIA MENSUAL ZAMORA

